

# もくじ

## 自助・共助・公助

自助・共助・公助の役割 ■ 相互協力による防災・減災 …… 1

## 避難場所

日高市の避難先 ■ 日高市全体マップ …… 2  
■ 指定緊急避難場所・指定避難所 …… 3

## 水害・土砂災害・ため池

水害・土砂災害・ため池について ■ 水害・土砂災害ハザードマップ …… 4  
■ ため池ハザードマップ …… 5

水害・土砂災害ハザードマップ ■ 水害・土砂災害ハザードマップ① …… 6  
■ 水害・土砂災害ハザードマップ② …… 8  
■ 水害・土砂災害ハザードマップ③ …… 10  
■ 水害・土砂災害ハザードマップ④ …… 12  
■ 水害・土砂災害ハザードマップ⑤ …… 14  
■ 水害・土砂災害ハザードマップ⑥ …… 16  
■ 水害・土砂災害ハザードマップ⑦ …… 18  
■ 水害・土砂災害ハザードマップ⑧ …… 20

ため池ハザードマップ ■ ため池ハザードマップ …… 22

水害・土砂災害に関する避難情報 ■ 水害・土砂災害時に入手する情報 …… 24  
■ 情報の伝達経路 …… 24

水害・土砂災害時の避難行動 ■ 避難行動を確認しましょう …… 25  
■ 避難時の心得 …… 25

## 地震

地震ハザードマップとは ■ 埼玉県地震被害想定調査について …… 26  
■ マップの種類 …… 26

地震のメカニズム ■ 地震発生のしくみ …… 27  
■ マグニチュードと震度 …… 27

揺れやすさマップ ■ 揺れやすさマップ …… 28

建物倒壊危険度マップ ■ 建物倒壊危険度マップ …… 29

震災時の注意 ■ 地震発生！そのときどうする？ …… 30  
■ 周囲の状況に応じて …… 30  
■ 出火したら …… 30  
■ 正確に情報を伝えるためには …… 30  
■ 安全に避難しましょう …… 31  
■ 避難所での生活 …… 31  
■ 「徒歩帰宅の心得 7カ条」 …… 31

## 「もしも」への準備

情報の入手と連絡方法 ■ 気象情報・防災情報などの入手 …… 32  
■ 災害時の連絡方法 …… 33

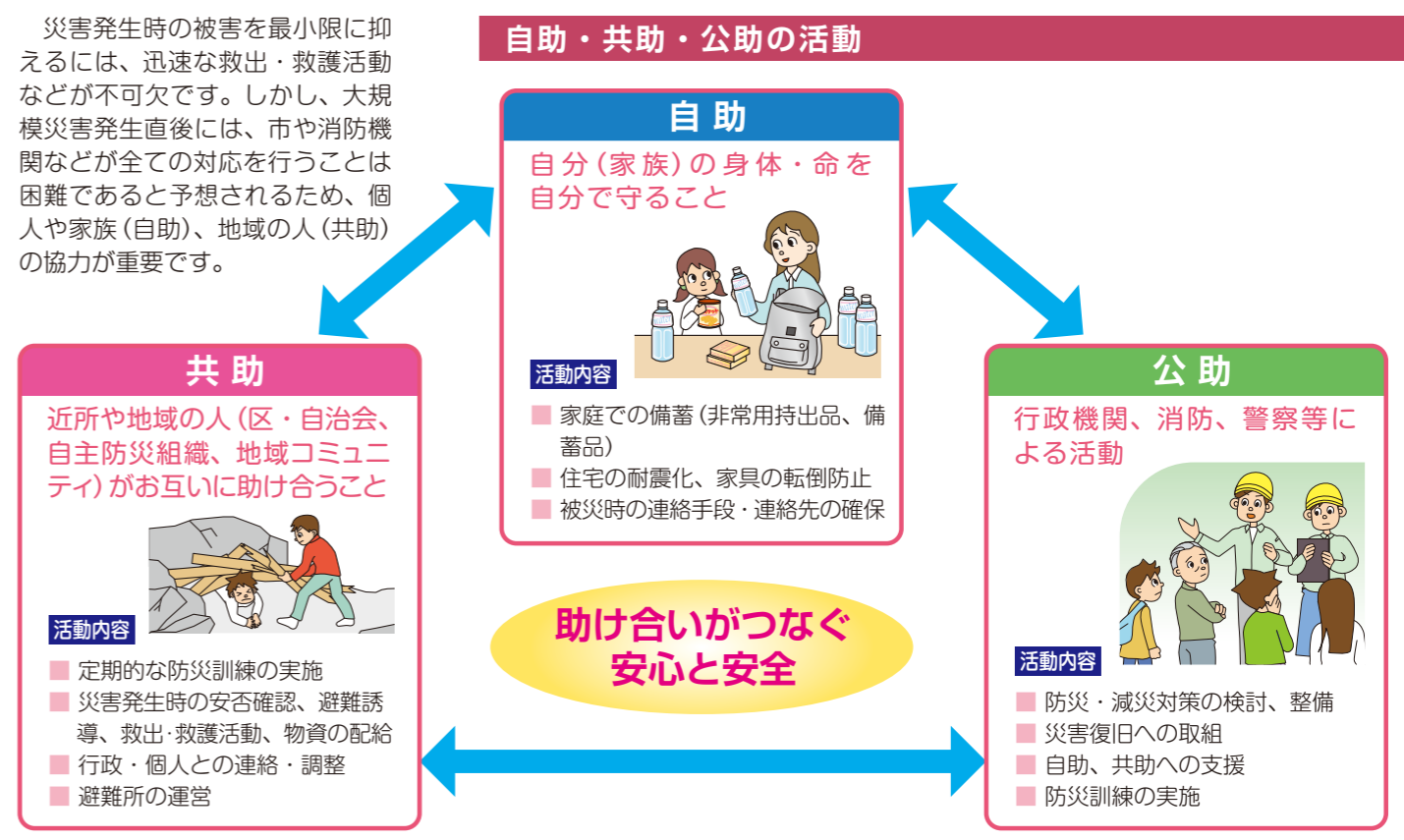
日頃からの備え ■ 日頃からの心がけ …… 34  
■ 非常用持出品 …… 35  
■ 備蓄品 …… 35

わが家の備え(安全点検) ■ 家のまわり、家の中の安全点検 …… 36  
■ 大地震に備えた『わが家』の耐震診断 …… 36  
■ 家具類の安全対策 …… 37

# 自助・共助・公助の役割

市をはじめとする行政機関は、災害の発生に備えて、さまざまな防災対策を実施しています。しかし、災害への備え、そして災害発生時には、市民のみなさん一人ひとりの協力が欠かせません。

## 相互協力による防災・減災



## 自主防災組織の活動

自主防災組織は、住民一人ひとりが協力・連携し、自分たちの地域は自分たちで守るという考えのもと、日頃から防災活動に取り組む組織です。

大規模な災害が発生した際、被害を最小限に食い止めるためには個人や家族の力だけでなく、地域の住民が協力し組織的に活動することが大切です。

市では、地域で活動する自主防災組織の育成を推進しています。活動を支援するため、災害用資機材等の購入に係る費用を助成しているほか、防災訓練の内容などの相談をお受けしています。

担当 危機管理課

## 避難行動要支援者制度について

避難行動要支援者制度とは、災害発生時に自力で避難することが困難な方(避難行動要支援者)から事前に同意を得て、消防、警察、民生委員・児童委員、区長など、地域で支援することができる機関等へ、「避難行動要支援者同意者名簿」を提供し、災害時の安否確認や避難誘導などの支援につなげるものです。

名簿へ登録する際は、申請書の提出が必要となります。

申請書の提出先

- 介護保険の要介護の認定を受けている(受けようとする)方 …… 長寿いきがい課
- 手帳をお持ちの方・手帳の交付を受けようとする方(身体、療育、精神)、難病で市の生活支援を受けている方 …… 障がい福祉課
- 75歳以上のみの世帯の方、そのほか地域の支援が必要な方 …… 危機管理課

## 水害・土砂災害ハザードマップ区割図

