

凡例

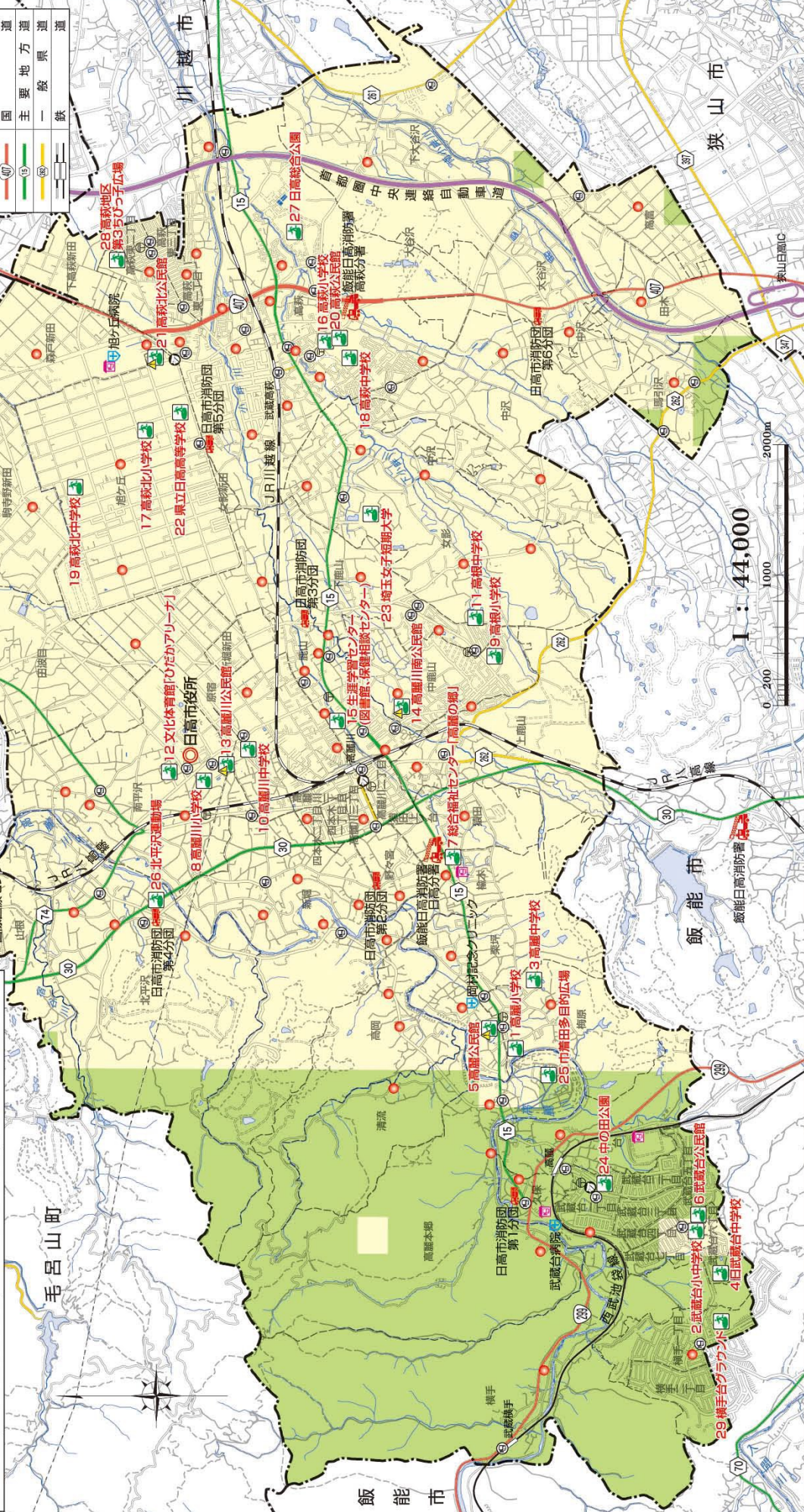
	避難場所
	避難場所(他の指定)
	区公会堂・自治会館等
	市役所
	消防署・消防団
	救急医療機関
	郵便局
	行政機関
	河川・水路
	自動車専用道路
	国
	主要地方道
	一般県道
	鉄

揺れやすさとは？

このマップは、地震動(揺れやすさ)を埼玉県が想定した8つの地震・破壊開始点によるものを重ね合わせて想定したものです。市内を250mメッシュで揺れやすさを予測しています。
※P26の「地震ハザードマップとは」の解説をご参照ください。

凡例

弱	揺れの強さ	強
震度5強	震度6弱	震度6強
物につかまらなさと歩くことが難しい。	立つていることが困難になる。	はわなないと動くことができない。飛ばされることもある。
壁にぶつかる家具や本で落ちるものが多い。ドアが開かなくなることがある。	固定していない家具が倒れる可能性がある。	固定していない家具のほとんどが移動し、倒れるものが多い。
揺れられていないフロアが崩壊する可能性がある。	固定していない家具が倒れる可能性がある。	揺れやすい木造建築物は、柱などの大きな地震に耐えられず、大規模な地震により倒壊する可能性がある。
揺れられていないフロアが崩壊する可能性がある。	固定していない家具が倒れる可能性がある。	揺れやすい木造建築物は、柱などの大きな地震に耐えられず、大規模な地震により倒壊する可能性がある。



凡例

	避難場所
	避難場所(他の指定)
	区公会堂・自治会館等
	市役所
	消防署・消防団
	救急医療機関
	郵便局
	行政機関
	河川・水路
	自動車専用道路
	国
	主要地方道
	一般県道
	鉄

危険度とは？

このマップは、揺れやすさマップの想定震度をもとに地域単位(小字・丁目)に集計された構造別・建築年次別の建物データから倒壊被害の危険性を予測したものです。市内を250mメッシュで危険度を予測しています。
昭和56年以前の建物(住宅・納屋等)の割合が多い区域は、危険度が高く表示されます。

凡例

地域内の建物の中で全壊する建物の割合
危険度 3~4%
危険度 2~3%
危険度 1~2%
危険度 0~1%

