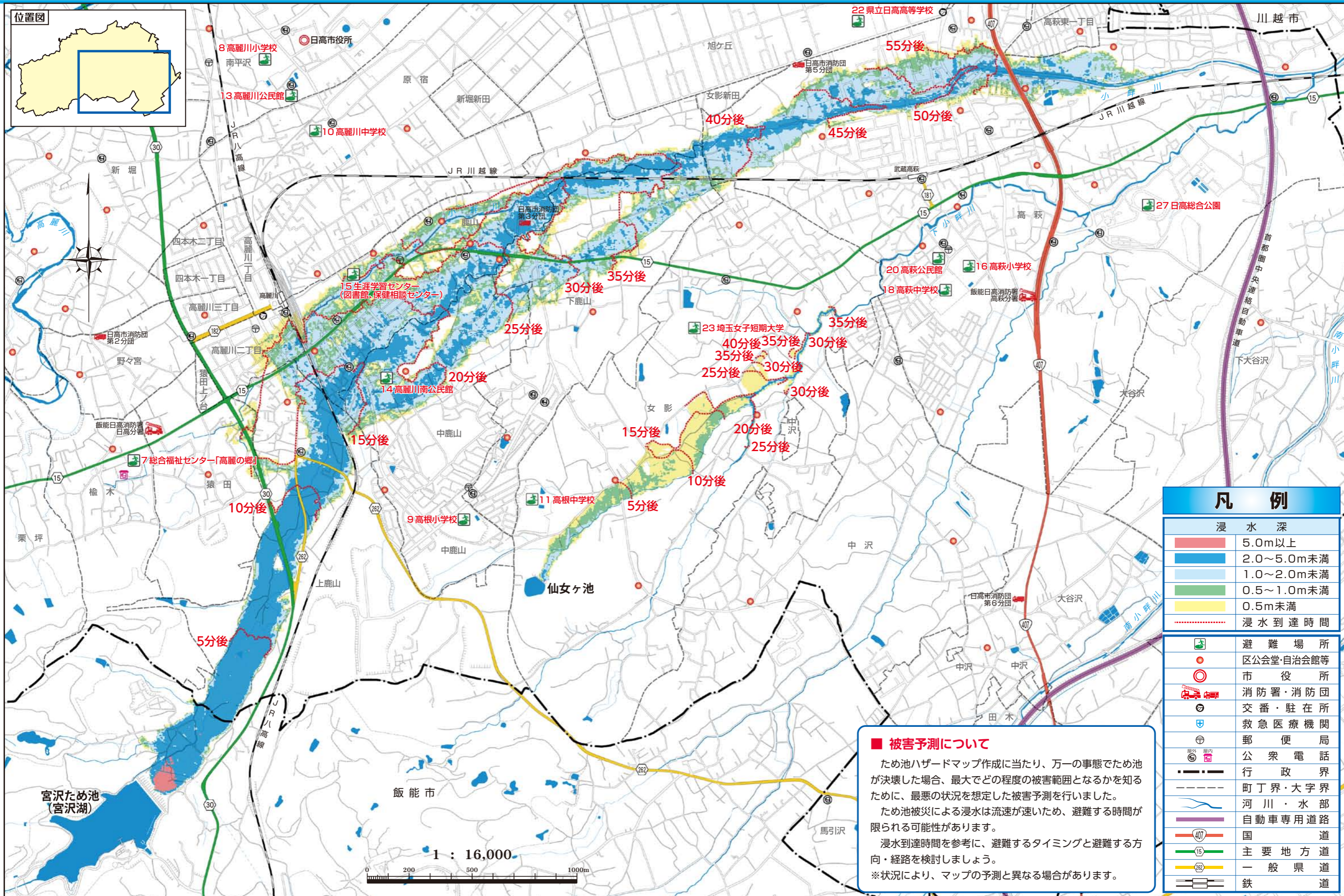
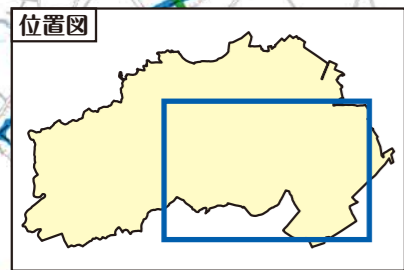


# ため池ハザードマップ



凡例	
浸水深	
<span style="display:inline-block; width:15px; height:10px; background-color:red; border:1px solid black;"></span>	5.0m以上
<span style="display:inline-block; width:15px; height:10px; background-color:blue; border:1px solid black;"></span>	2.0~5.0m未満
<span style="display:inline-block; width:15px; height:10px; background-color:lightblue; border:1px solid black;"></span>	1.0~2.0m未満
<span style="display:inline-block; width:15px; height:10px; background-color:lightgreen; border:1px solid black;"></span>	0.5~1.0m未満
<span style="display:inline-block; width:15px; height:10px; background-color:yellow; border:1px solid black;"></span>	0.5m未満
<span style="display:inline-block; width:15px; border-top:1px dashed red;"></span>	浸水到達時間
	避難場所
	区公会堂・自治会館等
	市役所
	消防署・消防団
	交番・駐在所
	救急医療機関
	郵便局
	公衆電話
	行政界
	町丁界・大字界
	河川・水部
	自動車専用道路
	国道
	主要地方道
	一般県道
	鉄道

**■被害予測について**

ため池ハザードマップ作成に当たり、万一の事態でため池が決壊した場合、最大でどの程度の被害範囲となるかを知るために、最悪の状況を想定した被害予測を行いました。

ため池被災による浸水は流速が速いため、避難する時間が限られる可能性があります。

浸水到達時間を参考に、避難するタイミングと避難する方向・経路を検討しましょう。

※状況により、マップの予測と異なる場合があります。

