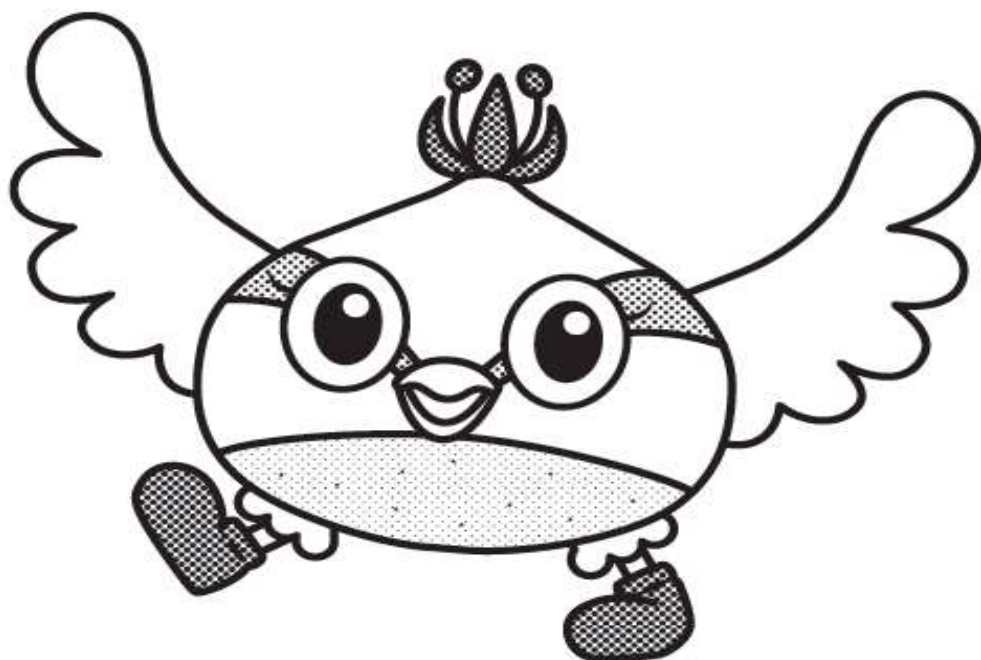


1 6 . 公 務 ・ そ の 他



16-1 日高市の職員数

各年4月1日現在(単位:人)

年	総数	一般行政職	教育職	税務職	看護・保健職	薬剤師・医療技術職	福祉職	企業職	技能労務職員	消防職	1人当たりの住民数
平成28年	367	267	6	28	11	2	29	15	9	－	155
平成29年	367	268	6	28	11	2	29	15	8	－	154
平成30年	368	266	6	28	13	2	31	15	7	－	153
令和元年	370	269	6	28	13	2	30	15	7	－	151
令和2年	365	265	6	28	13	2	29	16	6	－	152
令和3年	376	275	6	29	13	2	29	16	6	－	147
令和4年	379	277	6	30	12	2	31	16	5	－	145
令和5年	390	292	6	31	12	2	31	16	－	－	140
令和6年	383	287	6	31	12	2	29	16	－	－	142
令和7年	379	288	6	29	10	2	28	16	－	－	143

※平成8年度より、埼玉西部広域事務組合消防本部及び消防署が設置されたことに伴い、消防職は廃止されました。

※平成12年度より、一般行政職から福祉職を分離して表示しています。

※1人当たりの住民数は、住民基本台帳人口(各年4月1日現在)を職員数総数で除して算出しています(小数点以下四捨五入)。

資料:総務課

16-2 議員定数及び党派別議員数

(単位:人)

[illegible]

資料：議会事務局

16-3 歴代首長、副市長（助役）、収入役、教育長

歴代首長

氏名	就任年月日	退任年月日
岡村 良太郎	昭和30.3.13	昭和34.3.12
岡村 良太郎	昭和34.3.13	昭和38.3.12
岡村 良太郎	昭和38.3.13	昭和42.3.12
岡村 良太郎	昭和42.3.13	昭和46.3.12
大澤 正雄	昭和46.3.13	昭和50.3.12
大澤 正雄	昭和50.3.13	昭和54.3.12
駒野 昇	昭和54.3.13	昭和58.3.12
駒野 昇	昭和58.4.24	昭和62.4.23
駒野 昇	昭和62.4.26	平成3.4.25
駒野 昇	平成3.4.26	平成7.4.25
駒野 昇	平成7.4.26	平成11.4.25
関 眞	平成11.4.26	平成15.4.25
関 眞	平成15.4.27	平成17.11.29
大沢 幸夫	平成18.1.15	平成22.1.14
大沢 幸夫	平成22.1.15	平成24.3.31
谷ヶ崎 照雄	平成24.5.20	平成28.5.19
谷ヶ崎 照雄	平成28.5.20	令和2.5.19
谷ヶ崎 照雄	令和2.5.20	令和6.5.19
谷ヶ崎 照雄	令和6.5.20	在任中

※駒野昇氏の2期目、3期目、及び関眞氏の2期目は、統一地方選挙が就任年月日に影響しています。

歴代副市長（助役）

氏名	就任年月日	退任年月日
国分 一雄	昭和30.4.19	昭和34.4.18
吉野 正雄	昭和33.7.1	昭和37.6.30
国分 一雄	昭和34.4.19	昭和38.4.18
吉野 正雄	昭和37.7.1	昭和41.6.30
国分 一雄	昭和38.4.19	昭和42.4.18
吉野 正雄	昭和41.7.1	昭和45.6.30
国分 一雄	昭和42.4.19	昭和43.7.11
吉野 正雄	昭和45.7.1	昭和49.6.30
加藤 貞治	昭和51.4.1	昭和54.3.31
大川戸 清	昭和54.5.1	昭和58.4.30
大川戸 清	昭和58.5.9	昭和62.5.8
鯉沼 和夫	昭和62.6.18	平成3.6.17
橋本 昭一	平成3.7.12	平成7.7.11
水村 計介	平成7.8.11	平成11.6.23
金子 忠夫	平成11.7.1	平成15.6.30
鈴木 宏行	平成15.7.1	平成18.1.31
北田 弘明	平成18.4.1	平成20.3.31
高柳 三郎	平成20.4.1	平成22.3.31
勝村 直久	平成22.4.1	平成24.3.31
谷ヶ崎 照雄	平成24.4.1	平成24.5.9
桑原 栄	平成24.7.1	平成28.6.30
金子 昭	平成28.7.1	令和2.6.30
金子 昭	令和2.7.1	令和6.6.30
金子 昭	令和6.7.1	在任中

※昭和33年7月から昭和43年7月までの間は、助役2人制になっていました。

歴代収入役

氏名	就任年月日	退任年月日
新井 三郎	昭和30.4.19	昭和34.4.18
新井 三郎	昭和34.4.19	昭和38.4.18
大野 俊介	昭和38.4.19	昭和42.4.18
大野 俊介	昭和42.4.19	昭和46.4.18
高麗 博茂	昭和47.3.15	昭和51.3.14
高麗 博茂	昭和51.3.15	昭和54.3.22
加藤 広吉	昭和54.5.1	昭和58.4.30
加藤 広吉	昭和58.5.9	昭和62.5.8
橋本 昭一	昭和62.6.24	平成3.6.23
岡村 粂	平成3.7.12	平成7.2.16
中川 博	平成7.8.11	平成11.6.23
鈴木 宏行	平成11.7.1	平成15.6.30
大野 誠作	平成15.7.1	平成19.6.30

※地方自治法の改正により、収入役制度は廃止されました。

歴代教育長

氏名	就任年月日	退任年月日
国分 一雄	昭和30.2.11	昭和31.9.30
新井 次郎	昭和31.10.1	昭和35.9.30
新井 次郎	昭和35.10.1	昭和39.9.30
新井 次郎	昭和39.10.1	昭和43.9.30
加藤 貞治	昭和43.10.1	昭和47.9.30
加藤 貞治	昭和47.10.1	昭和51.3.31
中島 照光	昭和51.4.12	昭和55.3.31
中島 照光	昭和55.4.1	昭和56.5.2
飯野 五郎	昭和56.5.27	昭和59.3.31
飯野 五郎	昭和59.4.1	昭和63.3.31
飯野 五郎	昭和63.4.1	平成4.3.31
犬竹 郷美	平成4.4.2	平成8.4.1
犬竹 郷美	平成8.4.2	平成12.4.1
大沢 幸夫	平成12.4.2	平成16.4.1
大沢 幸夫	平成16.4.2	平成17.12.15
早川 康弘	平成18.4.1	平成20.4.1
早川 康弘	平成20.4.2	平成24.4.1
早川 康弘	平成24.4.2	平成25.3.31
佐藤 信弘	平成25.4.1	平成28.3.31
中村 一夫	平成28.4.1	平成31.3.31
中村 一夫	平成31.4.1	令和4.3.31
中村 一夫	令和4.4.1	令和7.3.31
島津 芳久	令和7.4.1	在任中

助役と教育長を兼務していました。

※中村一夫氏から新教育委員会制度での教育長で、任期は3年となります。

資料：政策秘書課

16-4 選挙の状況（衆院選・参院選等）

衆議院議員総選挙 小選挙区

（単位：人，％）

執行年月日	定数	候補者数	当日有権者総数	当日有権者（男）	当日有権者（女）	投票者総数	投票者（男）	投票者（女）	投票率（％）
平成8.10.20	1	5	41,659	20,673	20,986	23,309	11,763	11,546	55.95
平成12.6.25	1	3	42,858	21,285	21,573	26,523	13,267	13,256	61.89
平成15.11.9	1	3	43,630	21,692	21,938	24,645	12,462	12,183	56.49
平成17.9.11	1	3	44,058	21,936	22,122	29,364	14,681	14,683	66.65
平成21.8.30	1	3	46,438	23,074	23,364	32,136	16,083	16,053	69.20
平成24.12.16	1	5	46,825	23,250	23,575	27,917	14,240	13,677	59.62
平成26.12.14	1	3	46,731	23,258	23,473	25,416	13,029	12,387	54.39
平成29.10.22	1	3	47,123	23,451	23,672	25,767	13,072	12,695	54.68
令和3.10.31	1	3	46,417	23,050	23,367	26,235	13,127	13,065	56.52
令和6.10.27	1	4	46,070	22,795	23,275	24,499	12,376	12,123	53.18

参議院議員通常選挙 選挙区

（単位：人，％）

執行年月日	補欠選挙	定数	候補者数	当日有権者総数	当日有権者（男）	当日有権者（女）	投票者総数	投票者（男）	投票者（女）	投票率（％）
平成15.10.26	補欠	1	3	43,637	21,701	21,936	13,603	7,102	6,501	31.17
平成16.7.11	－	3	6	43,798	21,804	21,994	24,417	12,372	12,045	55.75
平成19.7.29	－	3	7	45,189	22,497	22,692	26,314	13,306	13,008	58.23
平成22.7.11	－	3	10	46,814	23,274	23,540	26,973	13,689	13,284	57.62
平成25.7.21	－	3	8	46,870	23,284	23,586	25,438	12,943	12,495	54.27
平成28.7.10	－	3	7	47,408	23,613	23,795	25,893	13,175	12,718	54.62
令和元.7.21	－	4	9	46,860	23,329	23,531	22,919	11,724	11,195	48.91
令和元.10.27	補欠	1	2	46,753	23,271	23,482	11,596	6,151	5,445	24.80
令和4.7.10	－	4	15	46,371	23,009	23,362	24,456	12,332	12,124	52.74
令和7.7.20	－	4	15	46,010	22,784	23,226	26,697	13,502	13,195	58.02

資料：選挙管理委員会

16-5 選挙の状況（県知事・県議・市長・市議）

県知事選挙

（単位：人，％）

執行日	無投票	定数	候補者数	当日有権者数	当日有権者男	当日有権者女	投票者数	投票者男	投票者女	投票率
昭和63年6月12日	－	1	3	33,183	16,479	16,704	18,936	9,292	9,644	57.07
平成4年6月21日	－	1	5	37,187	18,413	18,774	14,518	7,192	7,326	39.04
平成8年6月23日	－	1	5	40,823	20,259	20,564	15,289	7,630	7,659	37.45
平成12年6月25日	－	1	3	42,189	20,934	21,255	26,476	13,241	13,235	62.76
平成15年8月31日	－	1	8	43,135	21,445	21,690	18,104	9,045	9,059	41.97
平成19年8月26日	－	1	3	44,772	22,273	22,499	13,913	7,240	6,673	31.08
平成23年7月31日	－	1	3	46,541	23,097	23,444	12,515	6,489	6,026	26.89
平成27年8月9日	－	1	5	45,993	22,883	23,110	14,949	7,722	7,227	32.50
令和1年8月25日	－	1	5	46,413	23,094	23,319	17,425	9,053	8,372	37.54
令和5年8月6日	－	1	3	45,869	22,736	23,133	13,324	6,717	6,607	29.05

県議会議員選挙

（単位：人，％）

執行日	補欠	定数	候補者数	当日有権者数	当日有権者男	当日有権者女	投票者数	投票者男	投票者女	投票率
平成7年4月9日	－	1	1	－	－	－	－	－	－	－
平成10年6月28日	補欠	1	4	42,077	20,873	21,204	19,274	9,361	9,913	45.81
平成11年4月11日	－	1	2	42,014	20,883	21,131	21,038	10,383	10,655	50.07
平成15年4月13日	－	1	1	－	－	－	－	－	－	－
平成18年2月19日	補欠	1	4	43,850	21,847	22,003	16,793	8,366	8,607	38.71
平成19年4月8日	－	1	3	44,404	22,098	22,306	22,953	11,331	11,622	51.69
平成23年4月10日	－	1	2	46,426	23,042	23,384	19,689	9,876	9,813	42.41
平成27年4月12日	－	1	1	－	－	－	－	－	－	－
平成31年4月7日	－	1	2	46,340	23,081	23,259	17,723	8,923	8,800	38.25
令和5年4月9日	－	1	1	－	－	－	－	－	－	－

市長選挙

（単位：人，％）

執行日	無投票	定数	候補者数	当日有権者数	当日有権者男	当日有権者女	投票者数	投票者男	投票者女	投票率
平成3年4月21日	無投票	1	1	－	－	－	－	－	－	－
平成7年4月23日	－	1	2	40,280	20,030	20,250	28,578	13,666	14,912	70.95
平成11年4月25日	－	1	4	42,027	20,885	21,142	29,215	14,136	15,079	69.51
平成15年4月27日	－	1	2	42,786	21,278	21,508	27,857	13,437	14,420	65.11
平成18年1月15日	－	1	2	43,787	21,814	21,973	24,234	11,827	12,407	55.35
平成21年12月20日	無投票	1	1	－	－	－	－	－	－	－
平成24年5月20日	－	1	3	46,258	22,998	23,270	22,104	10,868	11,236	47.78
平成28年4月24日	無投票	1	1	－	－	－	－	－	－	－
令和2年4月26日	無投票	1	1	－	－	－	－	－	－	－
令和6年4月21日	－	1	3	45,617	22,621	22,996	20,898	10,276	10,622	45.81

市議会議員選挙

（単位：人，％）

執行日	補欠	定数	候補者数	当日有権者数	当日有権者男	当日有権者女	投票者数	投票者男	投票者女	投票率
平成11年4月25日	－	24	30	42,027	20,885	21,142	29,213	14,134	15,079	69.51
平成15年4月27日	－	22	25	42,786	21,278	21,508	27,865	13,445	14,420	65.13
平成19年4月22日	－	18	21	44,392	22,089	22,303	25,982	12,743	13,239	58.53
平成21年12月20日	補欠	1	2	46,228	22,979	23,249	8,566	4,370	4,196	18.53
平成23年4月24日	－	18	18	－	－	－	－	－	－	－
平成24年5月20日	補欠	1	4	46,258	22,988	23,270	22,092	10,861	11,231	47.76
平成27年4月26日	－	16	19	46,021	22,908	23,113	22,536	11,132	11,404	48.97
平成31年4月21日	－	16	18	46,305	23,065	23,240	21,507	10,546	10,961	46.45
令和5年4月23日	－	16	25	45,721	22,690	23,031	22,414	10,868	11,546	49.02
令和6年4月21日	補欠	2	4	45,617	22,621	22,996	20,895	10,274	10,621	45.81

資料：選挙管理委員会

16-6 選挙人名簿投票区別登録者数

登録者数(単位:人)

投票区	令和7年9月1日現在		令和7年6月2日現在		令和7年3月3日現在		令和6年12月2日現在		令和6年9月2日現在	
	計	男 女	計	男 女	計	男 女	計	男 女	計	男 女
1	1,336	650 686	1,336	653 683	1,341	656 685	1,350	657 693	1,351	659 692
2	1,508	725 783	1,516	727 789	1,515	724 791	1,518	719 799	1,523	729 794
3	2,144	1,090 1,054	2,141	1,083 1,058	2,144	1,081 1,063	2,140	1,082 1,058	2,146	1,083 1,063
4	2,636	1,314 1,322	2,618	1,324 1,294	2,637	1,332 1,305	2,650	1,338 1,312	2,660	1,340 1,320
5	3,416	1,659 1,757	3,416	1,654 1,762	3,418	1,656 1,762	3,397	1,640 1,757	3,396	1,642 1,754
6	4,304	2,128 2,176	4,290	2,122 2,168	4,295	2,127 2,168	4,308	2,126 2,182	4,309	2,131 2,178
7	2,549	1,247 1,302	2,546	1,246 1,300	2,539	1,236 1,303	2,544	1,243 1,301	2,532	1,243 1,289
8	3,970	1,992 1,978	3,986	1,995 1,991	3,981	1,987 1,994	3,983	1,995 1,988	3,957	1,986 1,971
9	3,262	1,662 1,600	3,286	1,678 1,608	3,273	1,674 1,599	3,269	1,672 1,597	3,276	1,673 1,603
10	4,389	2,181 2,208	4,375	2,177 2,198	4,351	2,163 2,188	4,332	2,155 2,177	4,344	2,157 2,187
11	1,469	756 713	1,466	757 709	1,465	753 712	1,475	755 720	1,475	757 718
12	2,127	1,006 1,121	2,125	1,010 1,115	2,131	1,014 1,117	2,133	1,023 1,110	2,135	1,025 1,110
13	1,982	967 1,015	1,999	973 1,026	1,995	973 1,022	2,023	992 1,031	2,028	1,003 1,025
14	2,632	1,413 1,219	2,656	1,427 1,229	2,653	1,428 1,225	2,663	1,431 1,232	2,656	1,423 1,233
15	2,060	1,001 1,059	2,065	1,004 1,061	2,074	1,010 1,064	2,086	1,011 1,075	2,086	1,015 1,071
16	843	405 438	843	405 438	849	408 441	857	413 444	867	416 451
17	3,273	1,540 1,733	3,279	1,549 1,730	3,283	1,551 1,732	3,282	1,546 1,736	3,283	1,549 1,734
18	2,109	1,033 1,076	2,115	1,037 1,078	2,119	1,037 1,082	2,120	1,036 1,084	2,121	1,033 1,088
計	46,009	22,769 23,240	46,058	22,821 23,237	46,063	22,810 23,253	46,130	22,834 23,296	46,145	22,864 23,281

投票区	令和6年6月3日現在		令和6年3月1日現在		令和5年12月1日現在		令和5年9月1日現在		令和5年6月1日現在	
	計	男 女	計	男 女	計	男 女	計	男 女	計	男 女
1	1,349	660 689	1,359	665 694	1,376	678 698	1,384	678 706	1,394	689 705
2	1,528	732 796	1,535	737 798	1,535	737 798	1,541	742 799	1,543	745 798
3	2,148	1,089 1,059	2,136	1,082 1,054	2,154	1,090 1,064	2,148	1,085 1,063	2,136	1,077 1,059
4	2,652	1,337 1,315	2,665	1,341 1,324	2,675	1,344 1,331	2,690	1,347 1,343	2,662	1,342 1,320
5	3,392	1,643 1,749	3,389	1,649 1,740	3,366	1,643 1,723	3,360	1,649 1,711	3,371	1,659 1,712
6	4,322	2,143 2,179	4,338	2,149 2,189	4,354	2,155 2,199	4,353	2,162 2,191	4,339	2,158 2,181
7	2,533	1,249 1,284	2,532	1,249 1,283	2,539	1,255 1,284	2,529	1,251 1,278	2,537	1,254 1,283
8	3,962	1,989 1,973	3,956	1,975 1,981	3,956	1,974 1,982	3,952	1,979 1,973	3,924	1,968 1,956
9	3,279	1,668 1,611	3,238	1,640 1,598	3,245	1,635 1,610	3,240	1,635 1,605	3,244	1,635 1,609
10	4,365	2,173 2,192	4,369	2,181 2,188	4,391	2,191 2,200	4,403	2,200 2,203	4,390	2,199 2,191
11	1,475	756 719	1,476	756 720	1,485	760 725	1,483	758 725	1,481	755 726
12	2,137	1,031 1,106	2,141	1,030 1,111	2,134	1,026 1,108	2,131	1,027 1,104	2,136	1,032 1,104
13	2,023	998 1,025	2,030	1,004 1,026	2,033	1,004 1,029	2,044	1,008 1,036	2,040	1,012 1,028
14	2,670	1,433 1,237	2,689	1,432 1,257	2,703	1,439 1,264	2,699	1,427 1,272	2,708	1,430 1,278
15	2,079	1,015 1,064	2,078	1,017 1,061	2,066	1,009 1,057	2,045	998 1,047	2,052	1,001 1,051
16	878	421 457	885	424 461	892	427 465	894	429 465	902	431 471
17	3,289	1,554 1,735	3,295	1,560 1,735	3,298	1,555 1,743	3,310	1,565 1,745	3,333	1,577 1,756
18	2,135	1,038 1,097	2,128	1,036 1,092	2,128	1,039 1,089	2,134	1,044 1,090	2,148	1,051 1,097
計	46,216	22,929 23,287	46,239	22,927 23,312	46,330	22,961 23,369	46,340	22,984 23,356	46,340	23,015 23,325

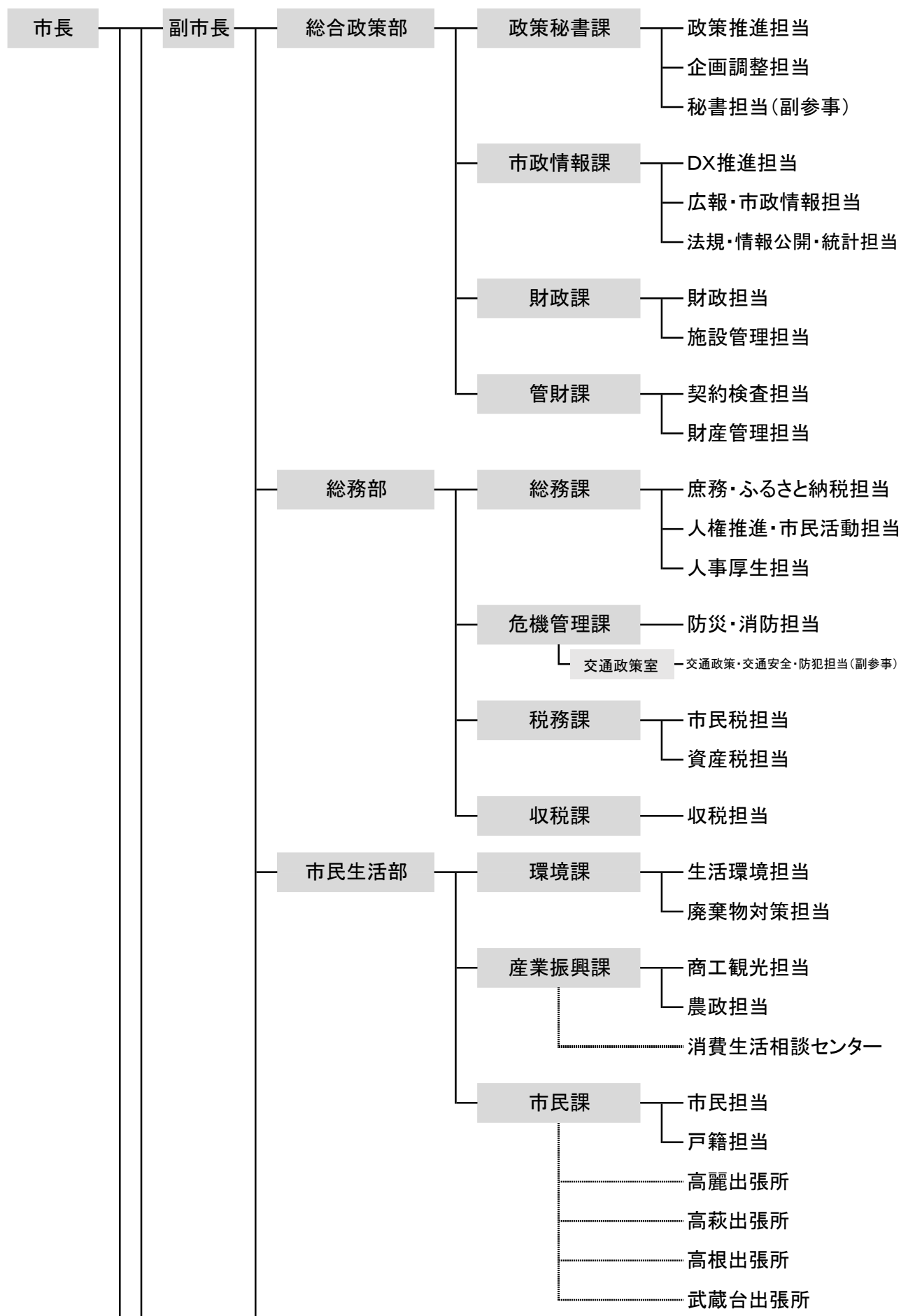
資料：選挙管理委員会

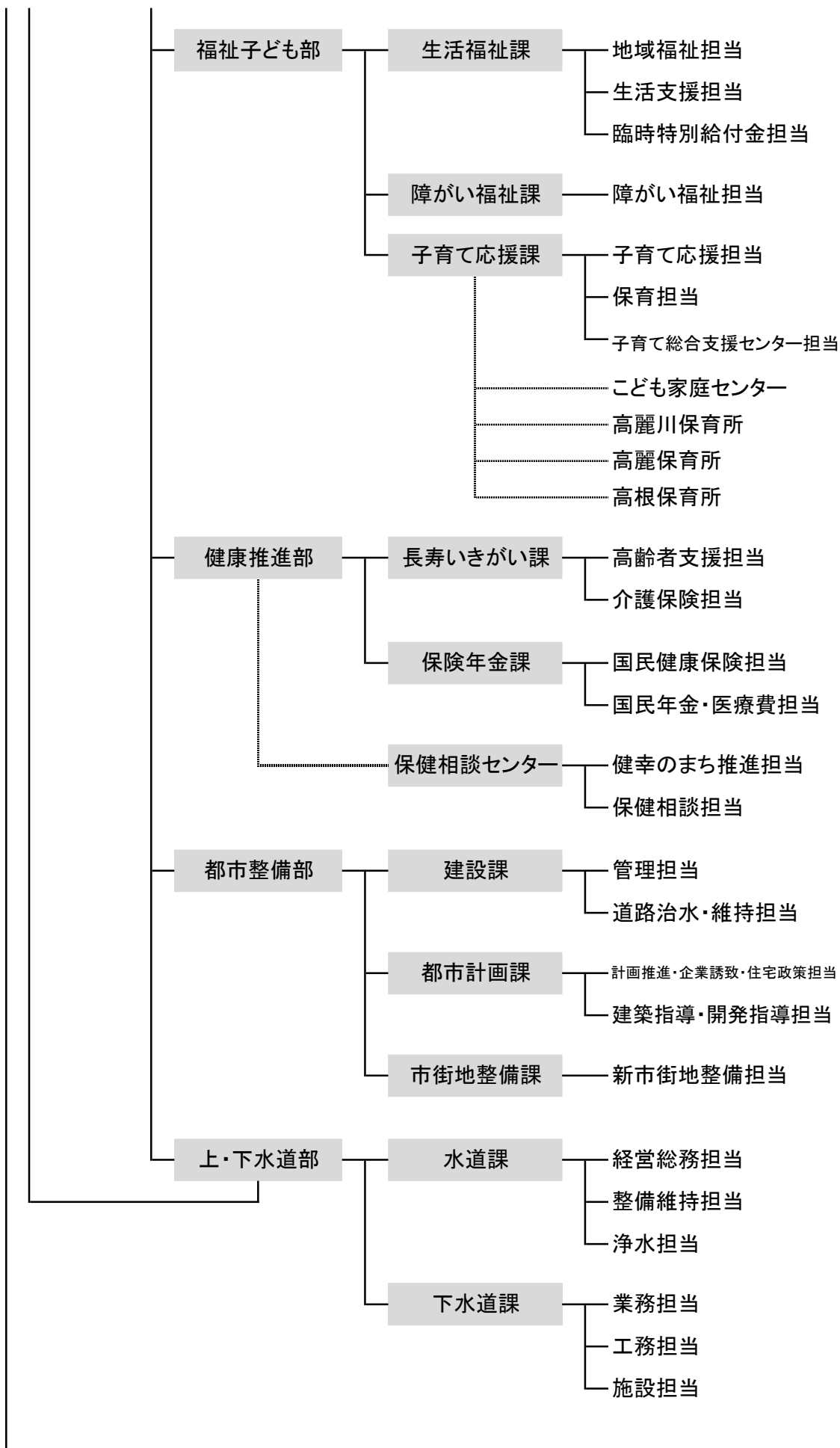
16-7 選挙人名簿登録者数

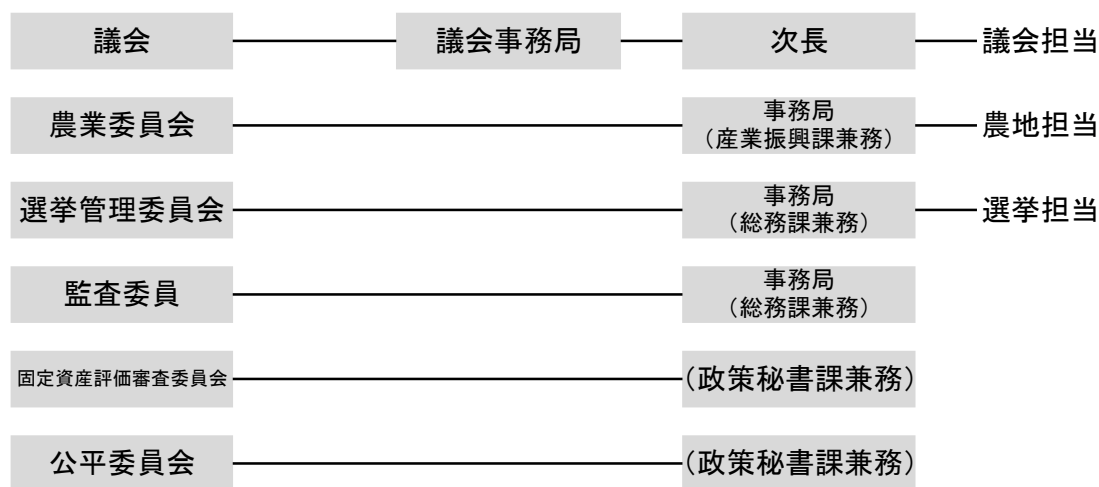
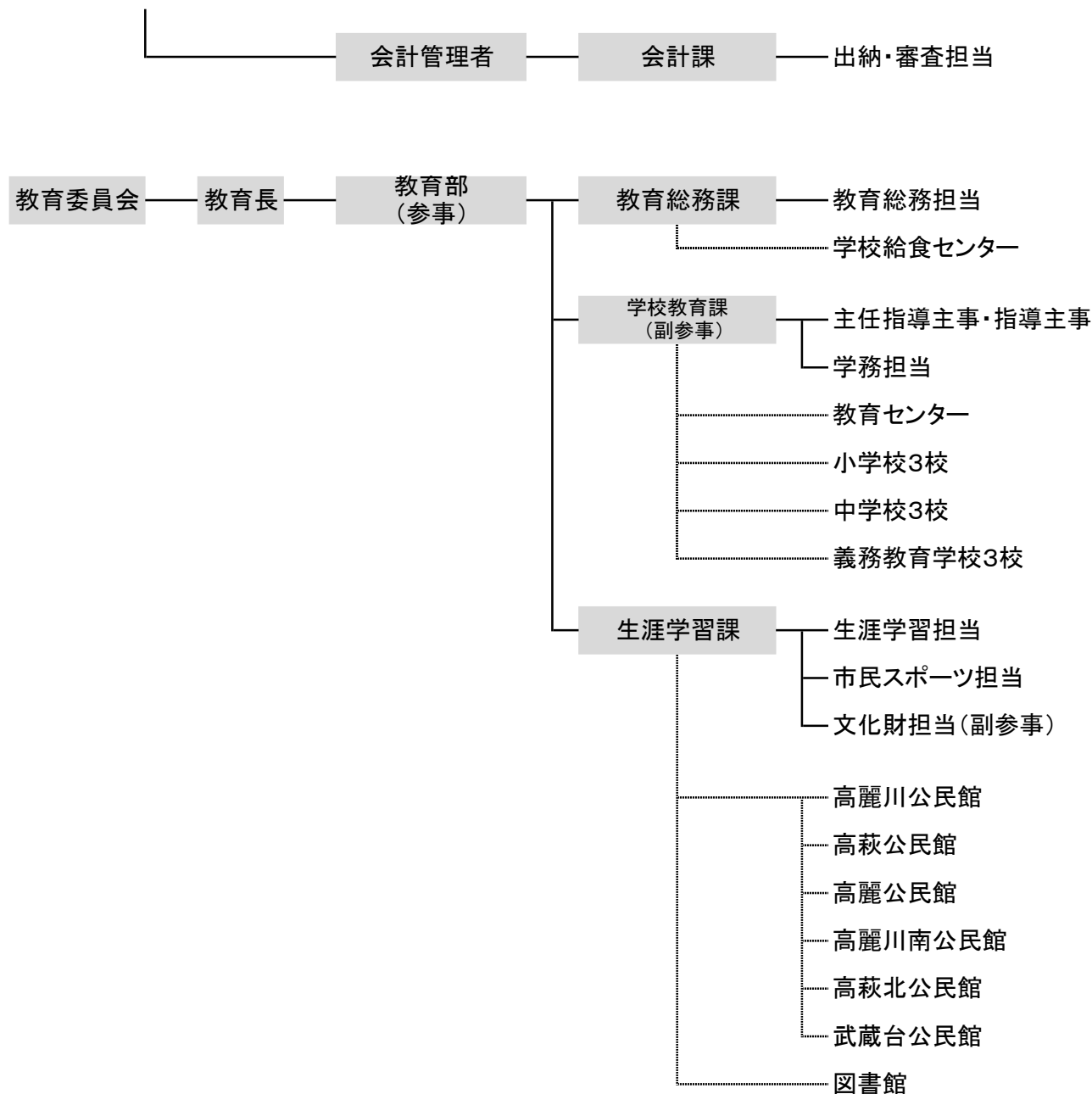
(単位:人)

年月日	総数	男	女
令和5年6月1日	46,340	23,015	23,325
令和5年9月1日	46,340	22,984	23,356
令和5年12月1日	46,330	22,961	23,369
令和6年3月1日	46,239	22,927	23,312
令和6年6月3日	46,216	22,929	23,287
令和6年9月2日	46,145	22,864	23,281
令和6年12月2日	46,130	22,834	23,296
令和7年3月3日	46,063	22,810	23,253
令和7年6月2日	46,058	22,821	23,237
令和7年9月1日	46,009	22,769	23,240

資料:選挙管理委員会







資料: 政策秘書課

16-9 公務・その他

官公署等一覧

施設名称	所在地	電話番号
市の施設等		
日高市役所	南平沢1020	989-2111
高麗出張所	栗坪92-2	989-1004
高萩出張所	高萩802-3	989-2002
高根出張所	中鹿山81-1	989-3220
武蔵台出張所	武蔵台五丁目-1-2	980-1001
高岡浄水場(水道課)	高岡150	989-2363
浄化センター(下水道課)	高萩1385-1	989-2771
清掃センター	上鹿山766-1	-
高麗農村研修センター	梅原47-1	-
高萩南農村研修センター	中沢189	-
図書館	鹿山370-20	985-5121
保健相談センター	//	985-5122
教育センター	//	985-5123
文化体育館「ひだかアリーナ」	南平沢1010	985-2090
総合公園	高萩1500	985-7161
市民プール	南平沢1121	989-2111
北平沢運動場	北平沢1009	-
横手台グラウンド	横手一丁目-1000-3	-
学校給食センター	鹿山19	985-3600
総合福祉センター「高麗の郷」	榆木201	985-9988
子育て総合支援センター「ぬくぬく」	//	985-8020
高麗郷民俗資料館	梅原2	985-7383
入間西部衛生組合清掃センター(日高市・入間市)	上鹿山792-4	985-1234
埼玉西部消防組合 日高分署	猿田57	989-9111
高萩分署	高萩1007-1	984-1191
学校		
高麗川小学校	南平沢335	989-0275
高萩小学校	高萩800	989-2321
高萩北小学校	旭ヶ丘800	985-2020
高麗川中学校	原宿49	989-1158
高萩中学校	高萩792-1	989-2146
高萩北中学校	旭ヶ丘181-1	985-2112
高根小中学校	中鹿山523-3	989-4982
高麗小中学校	梅原350	989-1017
武蔵台小中学校	武蔵台五丁目-1-1	982-2221
県立日高高等学校	旭ヶ丘806	989-7920
県立日高特別支援学校	高富59-1	985-4391
埼玉女子短期大学	女影1616	986-1616
埼玉医科大学日高キャンパス	山根1397-1	984-4801

施設名称	所在地	電話番号
公民館		
高麗川公民館	南平沢1098-2	989-9110
高萩公民館	高萩802-3	989-2145
高麗公民館	栗坪92-2	989-2381
高麗川南公民館	中鹿山81-1	989-1000
高萩北公民館	旭ヶ丘997-1	989-7322
武蔵台公民館	武蔵台五丁目-1-2	982-2950
保育所・幼稚園等		
(市立)高麗川保育所	原宿69-2	989-1925
(〃)高麗保育所	梅原5-2	989-1579
(〃)高根保育所	下鹿山490-1	985-0564
(私立)高萩保育園	高萩1136-2	989-2042
(〃)開米保育園	旭ヶ丘720-4	985-7806
(〃)あさひ保育園	森戸新田99-4	985-0553
(〃)光進保育園	中鹿山359	986-0680
(〃)日高どろんこ保育園	旭ヶ丘211-3	984-1370
(〃)さやまが丘幼稚園	下鹿山523	989-4681
(〃)たかはぎ幼稚園	高萩2200	989-5196
(〃)フレンド認定こども園	台589-9	982-2293
(〃)日高ふじみだい認定こども園	新堀150-3	989-8778
高麗川学童保育室	原宿69-2	989-9141
高麗川すみれ学童保育室	南平沢1025	989-0351
高根学童保育室	中鹿山523-3	985-3641
高根学童保育室	中鹿山523-4	989-8637
武蔵台学童保育室	武蔵台五丁目-1-1	982-1433
高萩学童保育室	高萩800	989-9659
高萩よつば学童保育室	高萩800	989-2126
高麗学童保育室	梅原294-2	985-6564
高萩北学童保育室	旭ヶ丘800	985-6684
高萩北かがやき学童保育室	旭ヶ丘369	985-7110
高麗川かえで学童保育室	南平沢335	986-1693
高麗川さくら学童保育室	南平沢331-1	989-5671
日高どろんこ学童保育室	旭ヶ丘211-1	984-1370
国・県・その他		
飯能警察署	日高交番	高麗川二丁目-3-12 989-2197
〃	高萩交番	旭ヶ丘908-4 985-0327
〃	高麗駐在所	武蔵台一丁目-16-3 982-2204