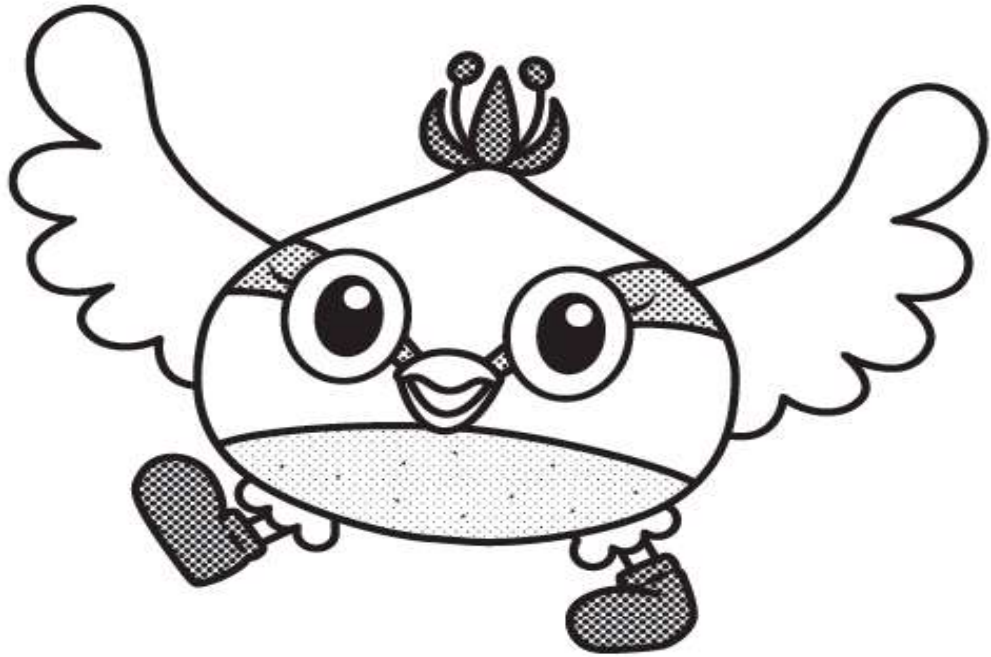


16. 公務・その他



16-1 日高市の職員数

各年4月1日現在(単位:人)

年	総数	一般行政職	教育職	税務職	看護・保健職	薬剤師・医療技術	福祉職	企業職	技能労務職員	消防	1人当たりの住民数
平成26年	365	268	6	28	10	2	26	15	10	-	158
平成27年	361	265	6	28	10	2	26	15	9	-	158
平成28年	367	267	6	28	11	2	29	15	9	-	155
平成29年	367	268	6	28	11	2	29	15	8	-	154
平成30年	368	266	6	28	13	2	31	15	7	-	153
令和元年	370	269	6	28	13	2	30	15	7	-	151
令和2年	365	265	6	28	13	2	29	16	6	-	152
令和3年	376	275	6	29	13	2	29	16	6	-	147
令和4年	379	277	6	30	12	2	31	16	5	-	145
令和5年	390	292	6	31	12	2	31	16	-	-	140

※平成8年度より、埼玉西部広域事務組合消防本部及び消防署が設置されたことに伴い、消防職は廃止されました。

※平成12年度より、一般行政職から福祉職を分離して表示しています。

※1人当たりの住民数は、住民基本台帳人口(各年4月1日現在)を職員数総数で除して算出しています(小数点以下四捨五入)。

資料:総務課

16-3 歴代首長、副市長（助役）、収入役、教育長

歴代首長

氏名	就任年月日	退任年月日
岡村 良太郎	昭和30.3.13	昭和34.3.12
岡村 良太郎	昭和34.3.13	昭和38.3.12
岡村 良太郎	昭和38.3.13	昭和42.3.12
岡村 良太郎	昭和42.3.13	昭和46.3.12
大澤 正雄	昭和46.3.13	昭和50.3.12
大澤 正雄	昭和50.3.13	昭和54.3.12
駒野 昇	昭和54.3.13	昭和58.3.12
駒野 昇	昭和58.4.24	昭和62.4.23
駒野 昇	昭和62.4.26	平成3.4.25
駒野 昇	平成3.4.26	平成7.4.25
駒野 昇	平成7.4.26	平成11.4.25
関 眞	平成11.4.26	平成15.4.25
関 眞	平成15.4.27	平成17.11.29
大沢 幸夫	平成18.1.15	平成22.1.14
大沢 幸夫	平成22.1.15	平成24.3.31
谷ヶ崎 照雄	平成24.5.20	平成28.5.19
谷ヶ崎 照雄	平成28.5.20	令和2.5.19
谷ヶ崎 照雄	令和2.5.20	在任中

※駒野昇氏の2期目、3期目、及び関眞氏の2期目は、統一地方選挙が就任年月日に影響しています。

歴代副市長（助役）

氏名	就任年月日	退任年月日
国分 一雄	昭和30.4.19	昭和34.4.18
吉野 正雄	昭和33.7.1	昭和37.6.30
国分 一雄	昭和34.4.19	昭和38.4.18
吉野 正雄	昭和37.7.1	昭和41.6.30
国分 一雄	昭和38.4.19	昭和42.4.18
吉野 正雄	昭和41.7.1	昭和45.6.30
国分 一雄	昭和42.4.19	昭和43.7.11
吉野 正雄	昭和45.7.1	昭和49.6.30
加藤 貞治	昭和51.4.1	昭和54.3.31
大川戸 清	昭和54.5.1	昭和58.4.30
大川戸 清	昭和58.5.9	昭和62.5.8
鯉沼 和夫	昭和62.6.18	平成3.6.17
橋本 昭一	平成3.7.12	平成7.7.11
水村 計介	平成7.8.11	平成11.6.23
金子 忠夫	平成11.7.1	平成15.6.30
鈴木 宏行	平成15.7.1	平成18.1.31
北田 弘明	平成18.4.1	平成20.3.31
高柳 三郎	平成20.4.1	平成22.3.31
勝村 直久	平成22.4.1	平成24.3.31
谷ヶ崎 照雄	平成24.4.1	平成24.5.9
桑原 栄	平成24.7.1	平成28.6.30
金子 昭	平成28.7.1	令和2.6.30
金子 昭	令和2.7.1	在任中

※昭和33年7月から昭和43年7月までの間は、助役2人制になっていました。

歴代収入役

氏名	就任年月日	退任年月日
新井 三郎	昭和30.4.19	昭和34.4.18
新井 三郎	昭和34.4.19	昭和38.4.18
大野 俊介	昭和38.4.19	昭和42.4.18
大野 俊介	昭和42.4.19	昭和46.4.18
高麗 博茂	昭和47.3.15	昭和51.3.14
高麗 博茂	昭和51.3.15	昭和54.3.22
加藤 広吉	昭和54.5.1	昭和58.4.30
加藤 広吉	昭和58.5.9	昭和62.5.8
橋本 昭一	昭和62.6.24	平成3.6.23
岡村 粂	平成3.7.12	平成7.2.16
中川 博	平成7.8.11	平成11.6.23
鈴木 宏行	平成11.7.1	平成15.6.30
大野 誠作	平成15.7.1	平成19.6.30

※地方自治法の改正により、収入役制度は廃止されました。

歴代教育長

氏名	就任年月日	退任年月日
国分 一雄	昭和30.2.11	昭和31.9.30
新井 次郎	昭和31.10.1	昭和35.9.30
新井 次郎	昭和35.10.1	昭和39.9.30
新井 次郎	昭和39.10.1	昭和43.9.30
加藤 貞治	昭和43.10.1	昭和47.9.30
加藤 貞治	昭和47.10.1	昭和51.3.31
中島 照光	昭和51.4.12	昭和55.3.31
中島 照光	昭和55.4.1	昭和56.5.2
飯野 五郎	昭和56.5.27	昭和59.3.31
飯野 五郎	昭和59.4.1	昭和63.3.31
飯野 五郎	昭和63.4.1	平成4.3.31
犬竹 郷美	平成4.4.2	平成8.4.1
犬竹 郷美	平成8.4.2	平成12.4.1
大沢 幸夫	平成12.4.2	平成16.4.1
大沢 幸夫	平成16.4.2	平成17.12.15
早川 康弘	平成18.4.1	平成20.4.1
早川 康弘	平成20.4.2	平成24.4.1
早川 康弘	平成24.4.2	平成25.3.31
佐藤 信弘	平成25.4.1	平成28.3.31
中村 一夫	平成28.4.1	平成31.3.31
中村 一夫	平成31.4.1	令和4.3.31
中村 一夫	令和4.4.1	在任中

※初代国分一雄氏は、昭和30年4月19日から昭和31年9月30日までの間は、旧制度により助役と教育長を兼務していました。

※中村一夫氏から新教育委員会制度での教育長で、任期は3年となります。

資料：政策秘書課

16-4 選挙の状況（衆院選・参院選等）

衆議院議員総選挙 小選挙区

（単位：人，％）

執行年月日	定数	候補者数	当日有権者総数	当日有権者（男）	当日有権者（女）	投票者総数	投票者（男）	投票者（女）	投票率（％）
平成5.7.18	5	8	39,110	19,432	19,678	24,639	12,323	12,316	63.00
平成8.10.20	1	5	41,659	20,673	20,986	23,309	11,763	11,546	55.95
平成12.6.25	1	3	42,858	21,285	21,573	26,523	13,267	13,256	61.89
平成15.11.9	1	3	43,630	21,692	21,938	24,645	12,462	12,183	56.49
平成17.9.11	1	3	44,058	21,936	22,122	29,364	14,681	14,683	66.65
平成21.8.30	1	3	46,438	23,074	23,364	32,136	16,083	16,053	69.20
平成24.12.16	1	5	46,825	23,250	23,575	27,917	14,240	13,677	59.62
平成26.12.14	1	3	46,731	23,258	23,473	25,416	13,029	12,387	54.39
平成29.10.22	1	3	47,123	23,451	23,672	25,767	13,072	12,695	54.68
令和3.10.31	1	3	46,417	23,050	23,367	26,235	13,127	13,065	56.52

参議院議員通常選挙 選挙区

（単位：人，％）

執行年月日	補欠選挙	定数	候補者数	当日有権者総数	当日有権者（男）	当日有権者（女）	投票者総数	投票者（男）	投票者（女）	投票率（％）
平成13.7.29	-	3	13	42,913	21,276	21,637	24,398	12,175	12,223	56.85
平成15.10.26	補欠	1	3	43,637	21,701	21,936	13,603	7,102	6,501	31.17
平成16.7.11	-	3	6	43,798	21,804	21,994	24,417	12,372	12,045	55.75
平成19.7.29	-	3	7	45,189	22,497	22,692	26,314	13,306	13,008	58.23
平成22.7.11	-	3	10	46,814	23,274	23,540	26,973	13,689	13,284	57.62
平成25.7.21	-	3	8	46,870	23,284	23,586	25,438	12,943	12,495	54.27
平成28.7.10	-	3	7	47,408	23,613	23,795	25,893	13,175	12,718	54.62
令和元.7.21	-	4	9	46,860	23,329	23,531	22,919	11,724	11,195	48.91
令和元.10.27	補欠	1	2	46,753	23,271	23,482	11,596	6,151	5,445	24.80
令和4.7.10	-	4	15	46,371	23,009	23,362	24,456	12,332	12,124	52.74

資料：選挙管理委員会

16-5 選挙の状況（県知事・県議・市長・市議）

県知事選挙

（単位：人，％）

執行日	無投票	定数	候補者数	当日有権者数	当日有権者男	当日有権者女	投票者数	投票者男	投票者女	投票率
昭和63年6月12日	-	1	3	33,183	16,479	16,704	18,936	9,292	9,644	57.10
平成4年6月21日	-	1	5	37,187	18,413	18,774	14,518	7,192	7,326	39.00
平成8年6月23日	-	1	5	40,823	20,259	20,564	15,289	7,630	7,659	37.50
平成12年6月25日	-	1	3	42,189	20,934	21,255	26,476	13,241	13,235	62.80
平成15年8月31日	-	1	8	43,135	21,445	21,690	18,104	9,045	9,059	42.00
平成19年8月26日	-	1	3	44,772	22,273	22,499	13,913	7,240	6,673	31.10
平成23年7月31日	-	1	3	46,541	23,097	23,444	12,515	6,489	6,026	26.90
平成27年8月9日	-	1	5	45,993	22,883	23,110	14,949	7,722	7,227	32.50
令和1年8月25日	-	1	5	46,413	23,094	23,319	17,425	9,053	8,372	37.50
令和5年8月6日	-	1	3	45,869	22,736	23,133	13,324	6,717	6,607	29.10

県議会議員選挙

（単位：人，％）

執行日	補欠	定数	候補者数	当日有権者数	当日有権者男	当日有権者女	投票者数	投票者男	投票者女	投票率
平成7年4月9日	-	1	1	-	-	-	-	-	-	-
平成10年6月28日	補欠	1	4	42,077	20,873	21,204	19,274	9,361	9,913	45.80
平成11年4月11日	-	1	2	42,014	20,883	21,131	21,038	10,383	10,655	50.10
平成15年4月13日	-	1	1	-	-	-	-	-	-	-
平成18年2月19日	補欠	1	4	43,850	21,847	22,003	16,793	8,366	8,607	38.70
平成19年4月8日	-	1	3	44,404	22,098	22,306	22,953	11,331	11,622	51.70
平成23年4月10日	-	1	2	46,426	23,042	23,384	19,689	9,876	9,813	42.40
平成27年4月12日	-	1	1	-	-	-	-	-	-	-
平成31年4月7日	-	1	2	46,340	23,081	23,259	17,723	8,923	8,800	38.30
令和5年4月9日	-	1	1	-	-	-	-	-	-	-

市長選挙

（単位：人，％）

執行日	無投票	定数	候補者数	当日有権者数	当日有権者男	当日有権者女	投票者数	投票者男	投票者女	投票率
昭和62年4月26日	-	1	3	31,633	15,679	15,954	24,507	11,707	12,800	77.50
平成3年4月21日	無投票	1	1	-	-	-	-	-	-	-
平成7年4月23日	-	1	2	40,280	20,030	20,250	28,578	13,666	14,912	71.00
平成11年4月25日	-	1	4	42,027	20,885	21,142	29,215	14,136	15,079	69.50
平成15年4月27日	-	1	2	42,786	21,278	21,508	27,857	13,437	14,420	65.10
平成18年1月15日	-	1	2	43,787	21,814	21,973	24,234	11,827	12,407	55.40
平成21年12月20日	無投票	1	1	-	-	-	-	-	-	-
平成24年5月20日	-	1	3	46,258	22,998	23,270	22,104	10,868	11,236	47.80
平成28年4月24日	無投票	1	1	-	-	-	-	-	-	-
令和2年4月26日	無投票	1	1	-	-	-	-	-	-	-

市議会議員選挙

（単位：人，％）

執行日	補欠	定数	候補者数	当日有権者数	当日有権者男	当日有権者女	投票者数	投票者男	投票者女	投票率
平成7年4月23日	-	26	28	40,280	20,030	20,250	28,592	13,672	14,920	71.00
平成11年4月25日	-	24	30	42,027	20,885	21,142	29,213	14,134	15,079	69.50
平成15年4月27日	-	22	25	42,786	21,278	21,508	27,865	13,445	14,420	65.10
平成19年4月22日	-	18	21	44,392	22,089	22,303	25,982	12,743	13,239	58.50
平成21年12月20日	補欠	1	2	46,228	22,979	23,249	8,566	4,370	4,196	18.50
平成23年4月24日	-	18	18	-	-	-	-	-	-	-
平成24年5月20日	補欠	1	4	46,258	22,988	23,270	22,092	10,861	11,231	47.80
平成27年4月26日	-	16	19	46,021	22,908	23,113	22,536	11,132	11,404	49.00
平成31年4月21日	-	16	18	46,305	23,065	23,240	21,507	10,546	10,961	46.50
令和5年4月23日	-	16	25	45,721	22,690	23,031	22,414	10,868	11,546	49.00

資料：選挙管理委員会

16-6 選挙人名簿投票区別登録者数

登録者数(単位:人)

投票区	令和5年9月1日現在		令和5年6月1日現在		令和5年3月1日現在		令和4年12月1日現在		令和4年9月1日現在	
	計	男 女	計	男 女	計	男 女	計	男 女	計	男 女
1	1,384	678 706	1,394	689 705	1,398	688 710	1,408	690 718	1,414	691 723
2	1,541	742 799	1,543	745 798	1,541	742 799	1,532	738 794	1,539	744 795
3	2,148	1,085 1,063	2,136	1,077 1,059	2,142	1,079 1,063	2,149	1,084 1,065	2,151	1,081 1,070
4	2,690	1,347 1,343	2,662	1,342 1,320	2,656	1,336 1,320	2,679	1,344 1,335	2,681	1,350 1,331
5	3,360	1,649 1,711	3,371	1,659 1,712	3,359	1,652 1,707	3,362	1,651 1,711	3,370	1,653 1,717
6	4,353	2,162 2,191	4,339	2,158 2,181	4,330	2,160 2,170	4,316	2,160 2,156	4,319	2,165 2,154
7	2,529	1,251 1,278	2,537	1,254 1,283	2,514	1,234 1,280	2,497	1,224 1,273	2,487	1,221 1,266
8	3,952	1,979 1,973	3,924	1,968 1,956	3,929	1,971 1,958	3,904	1,955 1,949	3,893	1,945 1,948
9	3,240	1,635 1,605	3,244	1,635 1,609	3,238	1,632 1,606	3,241	1,638 1,603	3,251	1,643 1,608
10	4,403	2,200 2,203	4,390	2,199 2,191	4,385	2,192 2,193	4,389	2,183 2,206	4,382	2,187 2,195
11	1,483	758 725	1,481	755 726	1,474	748 726	1,477	748 729	1,478	751 727
12	2,131	1,027 1,104	2,136	1,032 1,104	2,145	1,036 1,109	2,148	1,034 1,114	2,160	1,044 1,116
13	2,044	1,008 1,036	2,040	1,012 1,028	2,050	1,016 1,034	2,069	1,027 1,042	2,064	1,023 1,041
14	2,699	1,427 1,272	2,708	1,430 1,278	2,696	1,421 1,275	2,719	1,437 1,282	2,725	1,436 1,289
15	2,045	998 1,047	2,052	1,001 1,051	2,058	1,005 1,053	2,061	1,008 1,053	2,069	1,009 1,060
16	894	429 465	902	431 471	908	431 477	915	435 480	909	432 477
17	3,310	1,565 1,745	3,333	1,577 1,756	3,345	1,583 1,762	3,357	1,589 1,768	3,371	1,601 1,770
18	2,134	1,044 1,090	2,148	1,051 1,097	2,159	1,053 1,106	2,161	1,054 1,107	2,173	1,067 1,106
計	46,340	22,984 23,356	46,340	23,015 23,325	46,327	22,979 23,348	46,384	22,999 23,385	46,436	23,043 23,393

投票区	令和4年7月10日現在		令和4年6月1日現在		令和4年3月1日現在		令和3年12月1日現在		令和3年10月31日現在	
	計	男 女	計	男 女	計	男 女	計	男 女	計	男 女
1	1,420	694 726	1,424	694 730	1,428	696 732	1,434	698 736	1,431	694 737
2	1,546	754 792	1,551	755 796	1,551	754 797	1,560	755 805	1,564	756 808
3	2,150	1,086 1,064	2,146	1,082 1,064	2,145	1,083 1,062	2,142	1,085 1,057	2,143	1,084 1,059
4	2,664	1,345 1,319	2,677	1,347 1,330	2,691	1,351 1,340	2,689	1,344 1,345	2,692	1,343 1,349
5	3,350	1,638 1,712	3,358	1,642 1,716	3,353	1,645 1,708	3,335	1,638 1,697	3,325	1,635 1,690
6	4,311	2,153 2,158	4,317	2,154 2,163	4,316	2,161 2,155	4,302	2,156 2,146	4,297	2,155 2,142
7	2,463	1,214 1,249	2,467	1,215 1,252	2,452	1,202 1,250	2,443	1,195 1,248	2,438	1,191 1,247
8	3,880	1,941 1,939	3,880	1,941 1,939	3,878	1,945 1,933	3,871	1,947 1,924	3,866	1,946 1,920
9	3,240	1,636 1,604	3,236	1,634 1,602	3,248	1,639 1,609	3,250	1,640 1,610	3,247	1,639 1,608
10	4,381	2,185 2,196	4,394	2,197 2,197	4,412	2,215 2,197	4,426	2,222 2,204	4,416	2,217 2,199
11	1,478	753 725	1,479	752 727	1,481	754 727	1,493	759 734	1,490	757 733
12	2,161	1,041 1,120	2,157	1,038 1,119	2,149	1,035 1,114	2,151	1,040 1,111	2,147	1,037 1,110
13	2,072	1,027 1,045	2,076	1,028 1,048	2,078	1,028 1,050	2,084	1,038 1,046	2,089	1,041 1,048
14	2,725	1,433 1,292	2,731	1,437 1,294	2,733	1,436 1,297	2,754	1,451 1,303	2,746	1,446 1,300
15	2,073	1,014 1,059	2,076	1,016 1,060	2,086	1,025 1,061	2,079	1,019 1,060	2,075	1,017 1,058
16	901	428 473	903	428 475	901	429 472	902	427 475	905	427 478
17	3,396	1,610 1,786	3,400	1,612 1,788	3,383	1,610 1,773	3,387	1,616 1,771	3,388	1,617 1,771
18	2,179	1,071 1,108	2,180	1,075 1,105	2,188	1,079 1,109	2,195	1,077 1,118	2,191	1,075 1,116
計	46,390	23,023 23,367	46,452	23,047 23,405	46,473	23,087 23,386	46,497	23,107 23,390	46,450	23,077 23,373

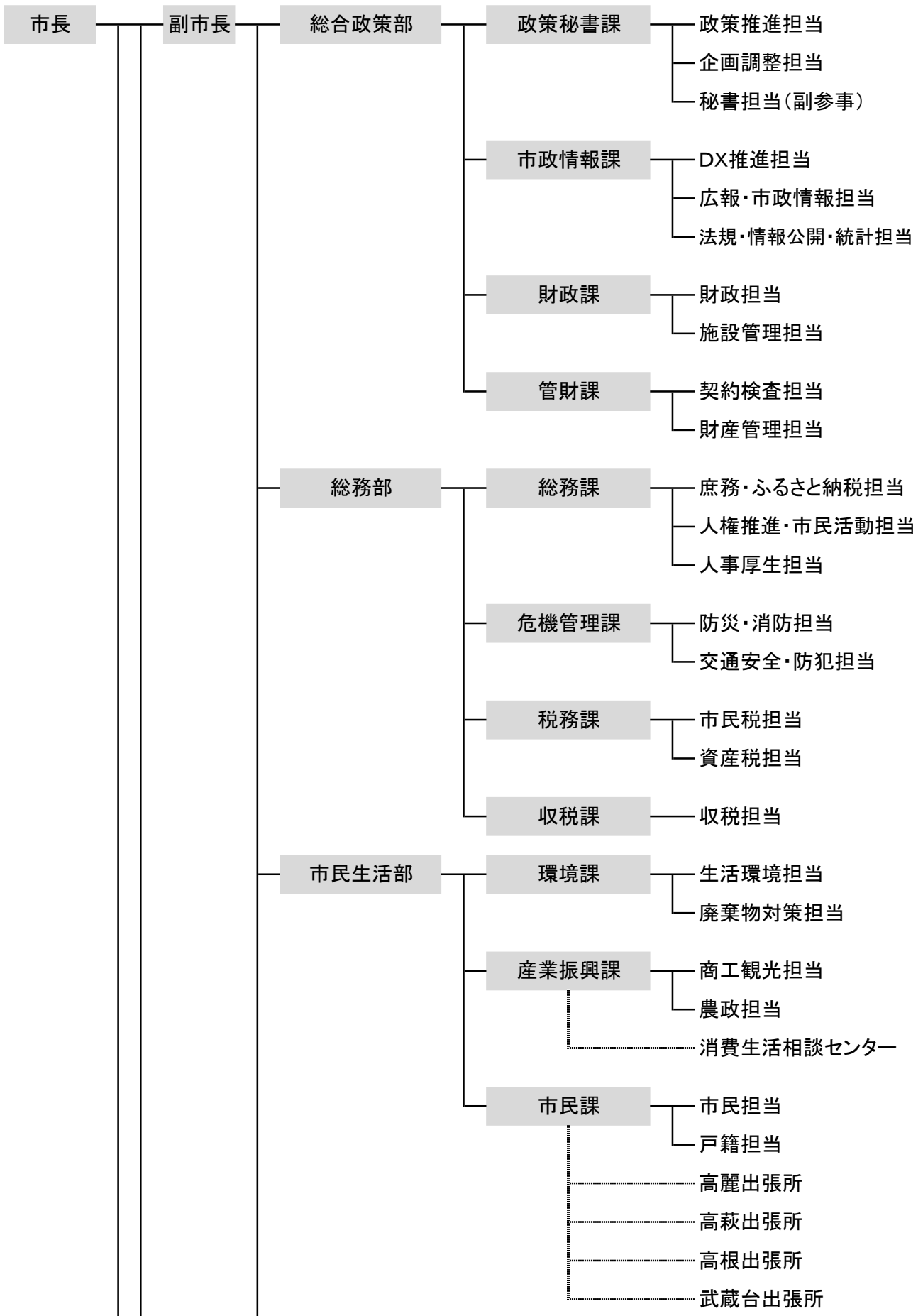
資料：選挙管理委員会

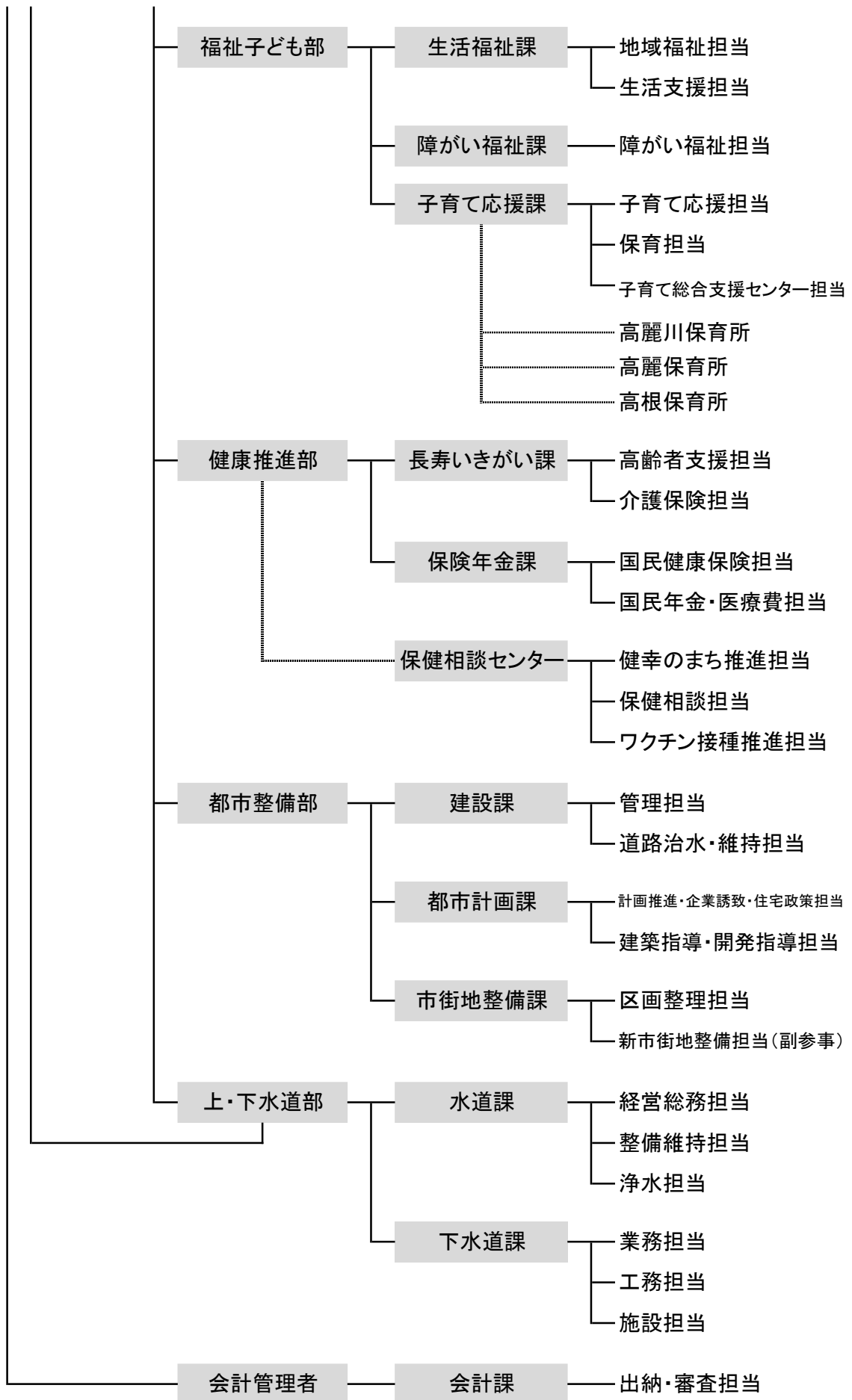
16-7 選挙人名簿登録者数

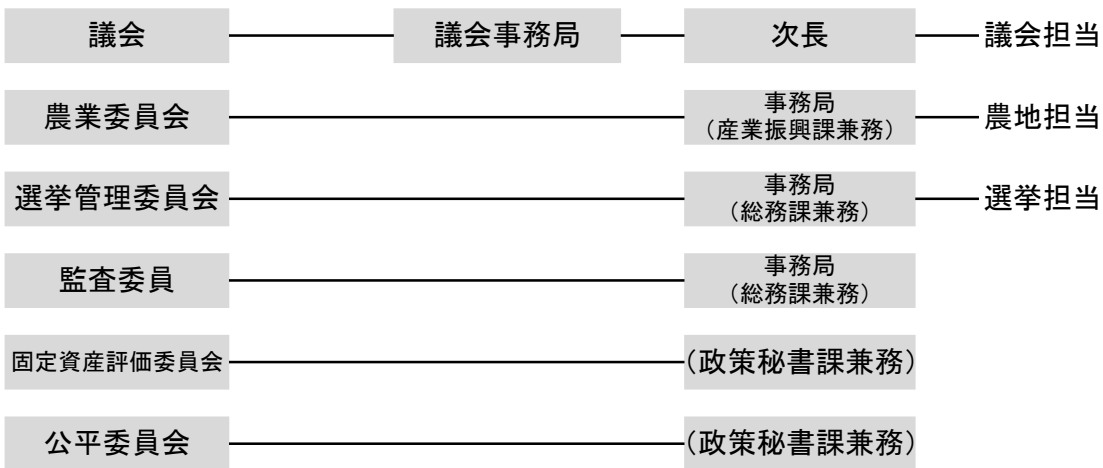
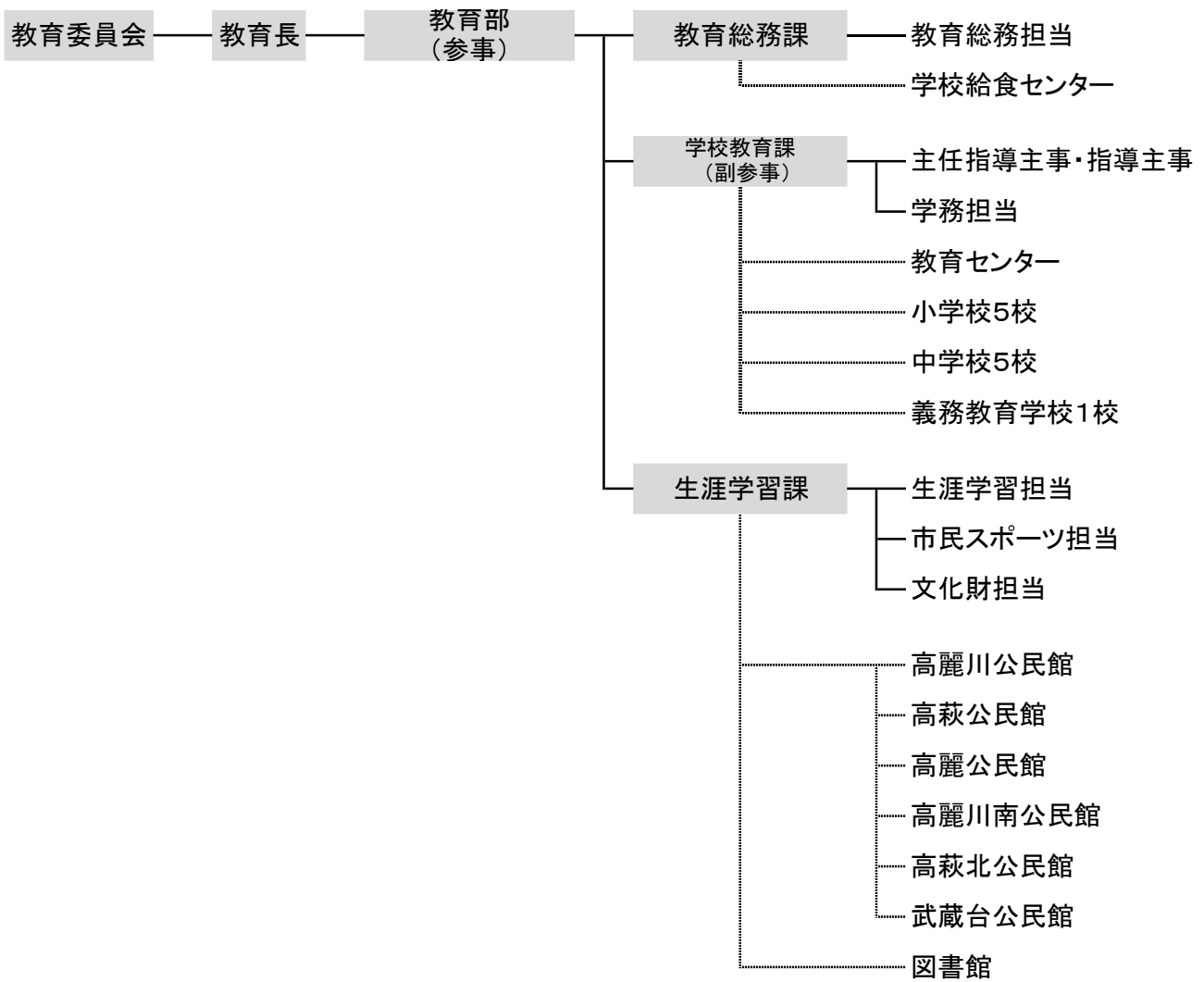
(単位:人)

年月日	総数	男	女
令和3年6月1日	46,529	23,101	23,428
令和3年9月1日	46,476	23,083	23,393
令和3年12月1日	46,497	23,107	23,390
令和4年3月1日	46,473	23,087	23,386
令和4年6月1日	46,452	23,047	23,405
令和4年9月1日	46,436	23,043	23,393
令和4年12月1日	46,384	22,999	23,385
令和5年3月1日	46,327	22,979	23,348
令和5年6月1日	46,340	23,015	23,325
令和5年9月1日	46,340	22,984	23,356

資料:選挙管理委員会







資料: 政策秘書課

16-9 公務・その他

官公署等一覧

施設名称	所在地	電話番号
市の施設等		
日高市役所	南平沢1020	989-2111
高麗出張所	栗坪92-2	989-1004
高萩出張所	高萩802-3	989-2002
高根出張所	中鹿山81-1	989-3220
武蔵台出張所	武蔵台五丁目-1-2	980-1001
高岡浄水場(水道課)	高岡150	989-2363
浄化センター(下水道課)	高萩1385-1	989-2771
清掃センター	上鹿山766-1	-
高麗農村研修センター	梅原47-1	-
高萩南農村研修センター	中沢189	-
図書館	鹿山370-20	985-5121
保健相談センター	〃	985-5122
教育センター	〃	985-5123
文化体育館「ひだかアリーナ」	南平沢1010	985-2090
総合公園	高萩1500	985-7161
市民プール	南平沢1121	989-2111
北平沢運動場	北平沢1009	-
横手台グラウンド	横手一丁目-1000-3	-
学校給食センター	鹿山19	985-3600
総合福祉センター「高麗の郷」	榆木201	985-9988
子育て総合支援センター「ぬくぬく」	〃	985-8020
高麗郷民俗資料館	梅原2	985-7383
入間西部衛生組合清掃センター(日高市・入間市)	上鹿山792-4	985-1234
広域飯能斎場(日高市・飯能市・狭山市)	飯能市大字飯能948-3	974-4560
埼玉西部消防組合 飯能日高消防署	飯能市大字小久保291	973-9119
	日高分署	989-9111
	高萩分署	984-1191
学校		
高麗小学校	梅原5-1	989-1014
高麗川小学校	南平沢335	989-0275
高萩小学校	高萩800	989-2321
高根小学校	中鹿山523-3	989-4982
高萩北小学校	旭ヶ丘800	985-2020
高麗中学校	梅原350	989-1017
高麗川中学校	原宿49	989-1158
高萩中学校	高萩792-1	989-2146
高根中学校	女影1180	985-3633
高萩北中学校	旭ヶ丘181-1	985-2112
武蔵台小中学校	武蔵台五丁目-1-1	982-2221
県立日高高等学校	旭ヶ丘806	989-7920
県立日高特別支援学校	高富59-1	985-4391
埼玉女子短期大学	女影1616	986-1616
埼玉医科大学日高キャンパス	山根1397-1	984-4801

公民館

高麗川公民館	南平沢1098-2	989-9110
高萩公民館	高萩802-3	989-2145
高麗公民館	栗坪92-2	989-2381
高麗川南公民館	中鹿山81-1	989-1000
高萩北公民館	旭ヶ丘997-1	989-7322
武蔵台公民館	武蔵台五丁目-1-2	982-2950

保育所・幼稚園等

(市立)高麗川保育所	原宿69-2	989-1925
(")高麗保育所	梅原5-2	989-1579
(")高根保育所	下鹿山490-1	985-0564
(私立)高萩保育園	高萩1136-2	989-2042
(")開栄保育園	旭ヶ丘720-4	985-7806
(")あさひ保育園	森戸新田99-4	985-0553
(")光進保育園	中鹿山359	986-0680
(")日高どろんこ保育園	旭ヶ丘211-3	984-1370
(")さやまが丘幼稚園	下鹿山523	989-4681
(")たかはぎ幼稚園	高萩2200	989-5196
(")フレンド認定こども園	台589-9	982-2293
(")日高ふじみだい認定こども園	新堀150-3	989-8778
高麗川学童保育室	原宿69-2	989-9141
高麗川すみれ学童保育室	南平沢1025	989-0351
高根学童保育室	中鹿山523-3	985-3641
高根ラッキー学童保育室	中鹿山523-4	989-8637
武蔵台学童保育室	武蔵台五丁目-1-1	982-1433
高萩学童保育室	高萩800	989-9659
高萩よつば学童保育室	高萩800	989-2126
高麗学童保育室	梅原294-2	985-6564
高萩北学童保育室	旭ヶ丘800	985-6684
高萩北かがやき学童保育室	旭ヶ丘369	985-7110
高麗川かえで学童保育室	南平沢335	986-1693
高麗川さくら学童保育室	南平沢331-1	989-5671
日高どろんこ学童保育室	旭ヶ丘211-1	984-1370

国・県・その他

飯能警察署	日高交番	高麗川二丁目-3-12	989-2197
〃	高萩交番	旭ヶ丘908-4	985-0327
〃	高麗駐在所	武蔵台一丁目-16-3	982-2204
日高郵便局		鹿山276-1(集荷)	0120-523-484
		(その他)	042-989-0953
高麗郵便局		梅原49-2	989-0952
高麗川郵便局		高麗川二丁目-13-18	989-0951
日高下鹿山郵便局		下鹿山527-4	989-3320
日高高萩郵便局		高萩691-8	989-6400
高麗武蔵台郵便局		武蔵台一丁目-26-7	982-2661
日高下高萩郵便局		高萩東二丁目-25-14	985-2223
平沢簡易郵便局		南平沢269	978-6950
日高市商工会		南平沢1083	985-2311
いるま野農業協同組合	日高支店	南平沢1042	989-3111
〃	高萩支店	高萩611-2	989-0201
清雅園(特別養護老人ホーム)		森戸新田99-2	989-3331
清流園(特別養護老人ホーム)		横手401-5	982-5555
同仁学院		高麗川一丁目-5-28	989-1217
都市再生機構こま川団地管理委サービス事務所		下鹿山494	989-3820
武蔵横手駅		横手750	982-2491
高麗駅		武蔵台一丁目-1-1	982-1273
高麗川駅		高麗川一丁目-4-22	-
武蔵高萩駅		高萩629	-
埼玉運輸支局所沢自動車検査登録事務所		所沢市牛沼688-1	050-5540-2029
狭山保健所		狭山市稲荷山2-16-1	04-2954-6212
飯能県土整備事務所		飯能市双柳75	973-2281
飯能警察署		飯能市双柳531	972-0110
埼玉県庁		さいたま市浦和区高砂	048-824-2111
埼玉県赤十字血液センター		高萩1370-12	985-6111
日高市社会福祉協議会		楡木201	985-9100
日高市シルバー人材センター		楡木201	985-5858

日高市の位置

日高市は、埼玉県の南西部に位置し、首都40キロ圏内にあります。



東西約11.1キロメートル、南北約6キロメートルでほぼ矩形をなし、東は川越市、鶴ヶ島市、西並びに南は飯能市、狭山市、北は坂戸市、毛呂山町と接しています。

東部はなだらかな台地で武蔵野の面影が色濃く残る市街地となっています。西部は秩父山地と高麗丘陵で、標高100～300メートルの丘陵・山岳地帯です。そして丘陵と台地の間を高麗川が東に流れています。

市の東側に首都圏中央連絡自動車道（圏央道）と国道407号、西側に国道299号が走り、県道川越日高線がこれらを結んでいます。鉄道はJR八高線とJR川越線、西武池袋線が乗り入れ、市の発展に大きな役割を果たしています。

車でのアクセス



鉄道でのアクセス



統計ひだか 令和5年版資料集



令和5年10月発行
発行 日高市役所
編集 総合政策部 市政情報課 広報・統計担当
〒350-1292
埼玉県日高市大字南平沢1020番地
TEL 042-989-2111