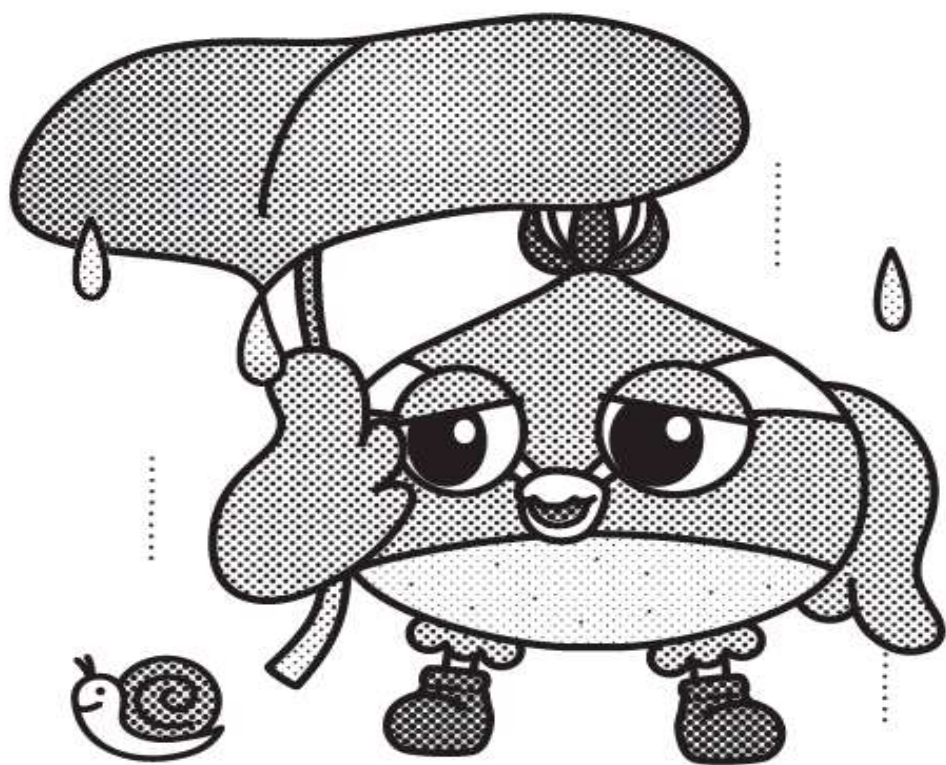


# 1. 土地·气象





## 1-1地勢、位置及び面積

地勢



日高市は、埼玉県の南西部に位置し、東部はなだらかな台地で市街地が広がり、西部は標高100から300メートルの丘陵や山岳が連なり、県立奥武蔵自然公園に指定されている。市の中央には高麗川が迂曲東流し、東は川越市、鶴ヶ島市、西並びに南は飯能市、狭山市、北は坂戸市、毛呂山町と接している。面積は、47.48平方キロメートル。

## 1-2 都市計画基礎調査区別面積

平成27年10月1日現在

(単位:ヘクタール)

高麗地区		高麗川地区		高萩地区	
梅原	84.8	原宿	144.6	高萩、高萩東一から三	430.1
栗坪	101.4	鹿山	89.3	下大谷沢	221.7
榆木	56.1	上鹿山	142.5	大谷沢	126.1
新堀	230.0	中鹿山	60.2	田木	62.3
高岡	99.8	下鹿山	99.6	高富	45.7
清流	89.1	猿田	40.7	馬引沢	54.2
高麗本郷	313.2	野々宮	24.2	中沢	141.5
台	83.4	南平沢	186.5	女影	251.6
久保	22.7	北平沢	293.3	女影新田	3.1
横手	360.0	田波目	139.6	駒寺野新田	129.2
武蔵台一から七	93.8	山根	68.4	森戸新田	85.5
横手一・二	64.0	新堀新田	8.6	下高萩新田	36.1
		旭ヶ丘	219.5		
		高麗川一・三、四本木一から三	31.6		
		高麗川二、猿田上ノ台	14.0		
計	1,598.3	計	1,562.6	計	1,587.1

資料:都市計画課(都市計画基礎調査より)

### 1-3 都市計画用途地域指定面積

最終変更 平成17年3月11日(単位:ヘクタール)

用途地域区分	面積	対用途地域指定面積構成比 (パーセント)	対総面積構成比 (パーセント)
第一種低層住居専用地域	271.3	42.5	5.71
第二種低層住居専用地域	4.0	0.6	0.08
第一種中高層住居専用地域	88.1	13.8	1.86
第二種中高層住居専用地域	27.1	4.2	0.57
第一種住居地域	103.8	16.3	2.19
第二種住居地域	7.5	1.2	0.16
準住居地域	10.6	1.7	0.22
近隣商業地域	12.2	1.9	0.26
商業地域	5.7	0.9	0.12
準工業地域	15.3	2.4	0.32
工業地域	37.0	5.8	0.78
工業専用地域	55.8	8.7	1.18
(用途地域面積計)	638.4	100.0	13.45
無指定地域(市街化区域内)	1.1	-	0.02
市街化区域	639.5	-	13.47
市街化調整区域	4,108.5	-	86.53
都市計画区域面積	4,748.0	-	100.00

資料:都市計画課

#### 【第一種低層住居専用地域】

低層住宅の良好な環境を守るための地域です。  
小規模なお店を兼ねた住宅や小中学校などが建てられます。

#### 【第二種低層住居専用地域】

主に低層住宅の良好な環境を守るための地域です。  
住宅や150平方メートルまでの一定のお店などが建てられます。

#### 【第一種中高層住居専用地域】

中高層住宅の良好な環境を守るための地域です。  
住宅、病院、大学、などのほか500平方メートルまでの一定のお店などが建てられます。

#### 【第二種中高層住居専用地域】

主に中高層住宅の良好な環境を守るための地域です。  
住宅、病院、大学などのほか、1,500平方メートルまでの一定のお店や事務所などが建てられます。

#### 【第一種住居地域】

住居の環境を守るための地域です。  
住宅、3,000平方メートルまでのお店、事務所、ホテルなどは建てられます。

#### 【第二種住居地域】

主に住居の環境を守るための地域です。  
お店、事務所、ホテル、パチンコ屋、カラオケボックスなどは建てられます。

#### 【準住居地域】

道路の沿において、自動車関連施設などの立地と、これと調和した住居の環境を保護するための地域です。

#### 【近隣商業地域】

近隣の住民が日用品の買い物をするお店等の業務の利便の増進を図る地域です。  
住宅やお店のほかに小規模の工場も建てられます。

#### 【商業地域】

銀行、映画館、飲食店、百貨店、事務所などの商業等の業務の利便の増進を図る地域です。  
住宅や小規模の工場も建てられます。

#### 【準工業地域】

主に軽工業の工場等の環境悪化の恐れのない工業の業務の利便を図る地域です。  
危険性、環境悪化が大きい工場のほかは、ほとんど建てられます。

#### 【工業地域】

主として工業の業務の利便の増進を図る地域で、どんな工場でも建てられます。  
住宅やお店は建てられませんが、学校、病院、ホテルなどは建てられません。

#### 【工業専用地域】

専ら工業の業務の利便の増進を図る地域です。  
どんな工場でも建てられませんが、住宅、お店、学校、病院、ホテルなどは建てられません。

## 1-4 地目別土地面積

各年1月1日現在(単位:ヘクタール)(1ヘクタール=10,000平方メートル)

年	総面積	田		畑		宅地		池沼	
		面積	構成比 (%)	面積	構成比 (%)	面積	構成比 (%)	面積	構成比 (%)
平成26年	4,748	186.8	3.9	1,030.5	21.7	893.6	18.8	5.9	0.1
平成27年	4,748	186.8	3.9	1,023.0	21.5	901.4	19.0	5.9	0.1
平成28年	4,748	186.7	3.9	1,019.6	21.5	914.1	19.3	5.9	0.1
平成29年	4,748	186.2	3.9	1,015.8	21.4	919.4	19.4	5.9	0.1
平成30年	4,748	186.0	3.9	1,010.3	21.3	922.3	19.4	5.9	0.1
平成31年	4,748	185.7	3.9	1,007.4	21.2	926.1	19.5	5.9	0.1
令和2年	4,748	185.2	3.9	1,002.8	21.1	932.3	19.6	5.9	0.1
令和3年	4,748	184.1	3.9	999.2	21.0	937.4	19.7	5.9	0.1
令和4年	4,748	183.4	3.9	992.4	20.9	940.5	19.8	5.9	0.1
令和5年	4,748	183.3	3.9	989.5	20.8	945.3	19.9	5.9	0.1

年	山林		原野		雑種地		その他	
	面積	構成比 (%)	面積	構成比 (%)	面積	構成比 (%)	面積	構成比 (%)
平成26年	1,179.2	24.8	19.2	0.4	634.9	13.3	797.9	16.8
平成27年	1,219.3	25.7	19.3	0.4	631.7	13.3	760.1	16.0
平成28年	1,227.1	25.8	19.3	0.4	625.1	13.2	749.9	15.8
平成29年	1,225.6	25.8	19.3	0.4	625.7	13.2	749.7	15.8
平成30年	1,224.1	25.8	18.9	0.4	631.5	13.3	748.6	15.8
平成31年	1,218.4	25.7	18.9	0.4	637.1	13.4	748.0	15.8
令和2年	1,216.4	25.7	18.9	0.4	635.8	13.4	750.3	15.8
令和3年	1,209.7	25.5	19.0	0.4	638.9	13.5	753.4	15.9
令和4年	1,202.2	25.3	19.0	0.4	649.1	13.7	755.5	15.9
令和5年	1,195.5	25.2	19.0	0.4	653.9	13.8	755.6	15.9

資料: 税務課

## 1-5 気象状況

### 気象状況

年	平均気温 (°C)	平均最高気温 (°C)	平均最低気温 (°C)	平均湿度 (%)	平均風速 (m/s)	降水量 (mm)	1日最大降水量 (mm)	晴 (日)	曇 (日)	雨 (日)	雪 (日)
平成25年	15.1	27.5	4.6	70.3	0.9	1,268.0	106.2	232	101	29	3
平成26年	14.9	27.3	5.9	75.5	0.8	1,606.5	201.5	210	120	33	2
平成27年	15.4	27.5	5.5	78.6	0.7	1,500.5	204.0	212	115	36	2
平成28年	15.8	28.7	6.3	78.8	1.2	1,419.5	223.5	208	117	41	-
平成29年	14.8	27.2	6.1	75.0	1.8	1,410.5	151.5	214	102	49	0
平成30年	15.7	28.5	5.7	67.1	1.8	1,245.0	76.0	185	79	100	2
平成31年・令和元年	15.3	27.9	6.2	68.1	1.9	2,102.0	361.5	157	82	125	1
令和2年	15.3	27.6	6.4	71.3	1.8	1,570.5	94.0	187	58	118	3
令和3年	15.2	27.3	6.2	69.3	1.8	1,479.0	82.5	184	63	118	0
令和4年	15.2	28.0	6.2	69.9	1.7	1,428.0	70.5	165	70	128	2

### 令和4年月別気象状況

月	平均気温 (°C)	最高気温 (°C)	最低気温 (°C)	平均湿度 (%)	平均風速 (m/s)	降水量 (mm)	1日最大降水量 (mm)	晴 (日)	曇 (日)	雨 (日)	雪 (日)
1	3.5	13.4	-3.4	49.9	2.0	12.5	3.0	26	3	1	1
2	3.6	16.1	-4.2	52.4	1.9	31.0	2.0	20	3	4	1
3	9.6	24.9	-0.5	62.2	1.9	79.0	7.0	11	12	8	0
4	14.4	28.7	0.2	72.8	1.9	175.0	12.0	11	0	19	0
5	17.8	31.5	6.8	72.5	2.0	102.0	15.5	9	8	14	0
6	22.4	39.2	13.5	77.2	1.6	208.5	43.5	6	9	15	0
7	26.7	39.2	21.1	80.0	1.6	229.0	70.5	11	8	12	0
8	26.6	39.3	18.4	81.3	1.4	134.0	28.0	11	6	14	0
9	23.3	32.6	15.2	83.2	1.5	257.5	25.5	14	2	14	0
10	15.8	31.1	5.8	79.0	1.3	103.5	7.0	14	3	14	0
11	13.0	23.0	5.0	70.7	1.5	60.5	5.0	14	10	6	0
12	6.0	18.0	-3.4	57.9	1.4	35.5	3.5	18	6	7	0

資料：飯能日高消防署

