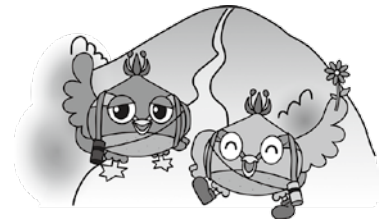


楽しく歩こう！ 3月 の定例健康ウォーキング！

公民館名・連絡先	テーマ・日時
高麗川公民館 ☎989-9110	天覧山山頂から飯能の街並みを望む 3月29日(木) 午前9時～午後2時頃 ※高麗川駅で集合・解散します。 ※高麗川駅から東飯能駅まで(往復)は電車を利用します。 交通費400円程度は各自負担です。 ※軽食をお持ちください。
高麗川南公民館 ☎989-1000	
高麗公民館 ☎989-2381	春の越生七福神めぐり 3月7日(水) 午前8時45分～午後4時頃 ※高麗川駅で集合・解散します。 ※高麗川駅から越生駅まで(往復)は電車を利用し、越生駅から黒山バス停まではバス(片道)を利用します。交通費800円程度は各自負担です。 ※昼食をお持ちください。
武蔵台公民館 ☎982-2950	
高萩公民館 ☎989-2145	天覧山(飯能市)まで歩く 3月10日(土) 午前7時50分～正午頃 ※高萩公民館に集合、東飯能駅で解散します。 ※武蔵高萩駅から東飯能駅までは電車を利用します。交通費450円程度は各自負担です。
高萩北公民館 ☎989-7322	

※時間やコースを変更する場合があります。
※問い合わせ・申し込みは各公民館へお願いします。



市民情報 ひろば

「市民情報ひろば」は市民の皆さんの情報交換の場です。市の行事と直接関わりはありませんので、内容は直接確認してください。

掲載方法 掲載月の前々月25日までに、掲載依頼書を提出してください。

○イベントの掲載は1年に4回、なかまを募集は1年に1回までです。

○公民館サークルまたはそれに準ずる非営利の団体の依頼に限ります。

※市ホームページ内の「市民情報ひろば」にも情報を掲載できます。ぜひご利用ください。

問い合わせ 市政情報課市政情報担当



市民情報ひろば

出かけてみませんか

■高萩地区芸能団連発表会

今回38回目の発表会です。抽選で景品が当たります。

日時 3月4日(日) 正午開演

場所 総合福祉センター「高麗の郷」

費用 無料

問い合わせ 高萩地区芸能団体連合会
熊倉☎989-8715

■奥武蔵グリーンクラブ第1回コンサート(10周年記念)

男声合唱の持つ重厚さ、力強さを皆さんと一つになって楽しめます。途中にゆったりティータイムもあります。

日時 2月24日(土)

午後1時30分～3時30分

場所 武蔵台公民館

人数 70人

曲目 箱根八里、昴、モルダウの流れ、この街で等、皆さんと歌う曲もあります。

費用 無料

問い合わせ 奥武蔵グリーンクラブ

青木 ☎982-1637

参加してみませんか

■ざんげんしぶ 吟剣詩舞 サムライ体験をしよう

日本の歴史ある伝統芸能「吟剣詩舞」を体感してみませんか。

日時 2月24日(土)

午後1時30分～3時

場所 総合福祉センター「高麗の郷」

対象 小学生までの親子と外国人

人数 30人

費用 無料

申し込み 2月10日(土)までに、電子メールで下記へ

問い合わせ H B B日高 木村

✉ takikokimura@hanno.jp

■第8回日高市民さくらまつり

ステージ出演、飲食出店、フリーマーケット出店者を募集します。詳しくは、高萩北公民館にある要項をご覧ください。

日時 4月1日(日)

午前10時～午後3時

場所 さくら公園(ベイシアひだかモ

ール店舗地内)

申し込み 2月9日(金)以降に直接下記へ

問い合わせ 日高市民さくらまつり実行委員会(高萩北公民館内)☎989-7322

なかまを募集

■日高中国語講座

初めての方、昔少し学んだ方、入門、初級、中級班があり、各班ともに一度無料で受講することができます。詳しくは夕方以降にお問い合わせください。

期日 土曜日

場所 高麗・高麗川公民館

問い合わせ

村田☎070-6670-1941

■布恋人(パッチワーク)

パッチワークの基本を習い、楽しく作品を作ります。

日時 第3木曜日 午前9時～正午

場所 高萩北公民館

費用 月額1,000円

問い合わせ 磯谷☎989-5867