

第33回日高市美術展

**展示期間** 11月15日(水)～19日(日)  
午前10時～午後5時(最終日は午後3時まで)

**費用** 無料  
**申し込み** 電話・メールまたは直接左記へ  
**問い合わせ** 日高市国際交流協会(HIF A)(総務課内) ☎989-2111  
hidaka.hifa@gmail.com



**展示場所** 文化体育館「ひだかアリーナ」  
**部門** 絵画、書、彫塑工芸、写真  
※規格等は募集要項をご覧ください。  
**出品資格** 市内在住・在勤・在学、市内のサークルで活動している16歳以上の入  
**搬入** 11月5日(日)午前10時から11時まで、作品に出品票を添えて、文化体育館「ひだかアリーナ」2階多目的室へお持ちください。  
**搬出** 11月19日(日)午後3時以降に、搬出してください。



**表彰** 審査の上、優秀な作品を表彰します。表彰式は11月19日(日)午前10時30分から行います。  
**応募上の注意**  
○作品は未発表でオリジナル作品に限ります。  
○応募要項、出品票は生涯学習課または各公民館にあります。  
**問い合わせ** 生涯学習課生涯学習担当

国際文化交流セミナー  
世界を旅して知った「日本と11国」

**日時** 10月1日(日) 午後2時から  
**場所** 生涯学習センター  
**人数** 50人(申し込み順)  
**講師** 村田栄さん

**城西大学公開講座**  
「元気で現代社会を生きぬくために」をテーマに公開講座を開催します。  
**期日** 10月4日(水)・17日(火)・25日(水)・31日(火)  
**時間** 午後1時45分～3時30分  
**場所** 城西大学(東武越生線川角駅下車徒歩10分)  
**対象** 県内在住・在勤・在学の高校生以上の人  
**人数** 150人  
**費用** 無料  
**申し込み** 9月6日(水)から20日(水)までに、FAX・メールまたは城西大学ホームページから左記へ  
※「公開講座申込み」と明記し、①氏名(漢字)、②氏名(ふりがな)、③郵便番号、④住所、⑤年齢、⑥性別、⑦電話番号、⑧緊急連絡先(講座日の日中に連絡が取れる家族)を記入してください。  
**問い合わせ** 城西大学地域



親子ハッピーたいむ

**時間** 午前10時～正午  
**対象** 2歳以上の未就学児とその保護者  
**人数** 10組(申し込み順)  
**持ち物等** 動きやすい服装  
※2回目は汚れてもいい服装、軍手  
**申し込み** 9月7日(木)までに、電話または直接左記へ  
**問い合わせ** 高麗公民館 ☎989-23881

回	期日	内容等	講師
1	9月12日(火)	ピクルス作り 費用 500円	日高ヘルスマイト
2	11月14日(火)	野菜の収穫体験(秋編) 費用 500円	福井一洋さん
3	12月12日(火)	親子でクリスマス会！ 工作などを行います	関みかさん

**日時** 9月19日(火) 午前10時～11時  
**対象** 未就学児とその保護者

**人数** 10組  
**講師** 曲田晴美さん  
**費用** 無料  
**申し込み** 直接左記へ  
**場所・問い合わせ** 高萩公民館 ☎989-2145

街道歩き おもしろ講座  
江戸から京都、東海道492キロメートルを歩く

**日時** 10月4日(水)・5日(木) 午後1時30分～3時  
**対象** 成人  
**人数** 25人(申し込み順)  
**講師** 中島淳さん  
**費用** 無料  
**持ち物** 筆記用具  
**申し込み** 9月8日(金)以降に、電話または直接左記へ  
**場所・問い合わせ** 武蔵台公民館 ☎982-2950



**日時** 10月7日(土) 午前10時～11時30分  
**対象** 成人  
**人数** 20人(申し込み順)  
**講師** 魚住妙子さん、松尾知美さん

足を踏み合せて美脚美尻に！  
ソクササイズ教室

**連携センター事務局**  
☎049-271-7713  
☎049-271-8098  
j-lic@josai.ac.jp

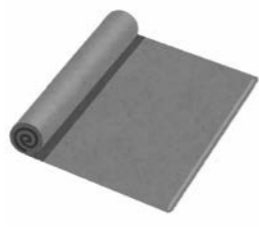
**生活応援!!フードパントリー**  
**日時** 9月29日(金) 午後3時～6時30分  
**場所** 総合福祉センター「高麗の郷」  
**対象** 食の支援を必要とする人(世帯) **申し込み** 9月15日(金)以降に、電話または日高市社会福祉協議会ホームページから  
※食料提供数に限りがあります。  
※エコバッグをお持ちください。  
**問い合わせ** 日高市社会福祉協議会 ☎985-9100

**令和5年度埼玉県LGBTQ県民講座「あなたもアライ(A-LY)に」をオンライン配信**  
**視聴期間** 令和6年3月15日(金)まで  
**視聴方法** YouTube 埼玉県公式チャンネル(サイタマどうが)から  
**問い合わせ** 県人権・男女共同参画課 ☎048-830-2927

**フラワーアレンジメント教室**  
**日時** 10月11日(水) 午後2時～3時30分  
**対象** 成人  
**人数** 20人(申し込み順)  
**講師** 金子伸昭さん  
**費用** 1000円(教材費)



いざという時のために  
知って安心！認知症対策



**費用** 無料  
**持ち物等** 動きやすい服装、バスタオル、靴下(あれば5本指)、飲み物、ヨガマット、健康ポイント手帳(お持ちの人)  
**申し込み** 9月8日(金)以降に、電話または直接左記へ  
**場所・問い合わせ** 武蔵台公民館 ☎982-2950

認知症になったら財産の運用や管理はどうすればいいのでしょうか。考えてみませんか、認知症対策。

**日時** 10月11日(水) 午後2時～3時30分  
**対象** 成人  
**人数** 20人(申し込み順)  
**講師** 川畑静美さん  
**費用** 無料  
**持ち物** 筆記用具  
**申し込み** 9月11日(水)以降に、電話または直接左記へ  
**場所・問い合わせ** 武蔵台公民館 ☎982-2950

楽しく歩こう！10月の定例健幸ウォーキング！

公民館名・連絡先	日時	テーマ等
高麗川公民館 ☎989-9110	10月20日(金) 午前9時～正午	<b>横手溪谷を歩く</b> 集合・解散 巾着田グラウンド 人数 30人(申し込み順) <b>申し込み</b> 9月8日(金)以降に、高麗川南公民館へ(当日申し込み不可)
高麗川南公民館 ☎989-1000		
高萩公民館 ☎989-2145	10月21日(土) 午前9時～正午	<b>高萩南部を歩く</b> 集合・解散 高萩公民館 人数 30人(申し込み順) <b>申し込み</b> 9月8日(金)以降に、高萩公民館へ(当日申し込み不可)
高萩北公民館 ☎989-7322		

※問い合わせは各公民館へお願いします。また、時間やコースを変更する場合があります。

**持ち物** はさみ(工作用)、持ち帰り用の袋、飲み物  
**申し込み** 9月12日(火)以降に、費用を添えて直接左記へ  
**場所・問い合わせ** 高麗川公民館 ☎986-6110

**高麗郷ブラ散歩シーズン2**  
**期日・内容**  
○9月16日(土)・高麗の里山から高麗峠を歩く  
○10月21日(土)・巾着田で小さい秋見つけた  
○11月18日(土)・横手溪谷の紅葉を楽しむ  
※雨天中止です。内容は変更する場合があります。  
**時間・集合場所** 午前9時・高麗公民館ほか  
**対象** どなたでも  
※小学3年生以下は保護者が同伴してください。  
**費用** 無料  
**持ち物等** 歩きやすい服装、飲み物、タオル  
**申し込み** 不要(当日受け付け)  
**問い合わせ** 高麗公民館 ☎989-2381

