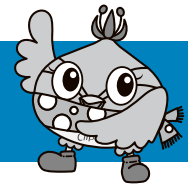


年末年始の業務案内



◆救急医療機関(当番医)

診療時間等は変更になる場合があります。必ず事前に電話で確認してから受診してください。

診療時間 昼：午前8時～午後6時 夜：午後6時～翌午前8時
○：通常外来診療可 ▲：救急診療のみ

	12月28日(水)		29日(木)		30日(金)		31日(土)		1月1日(祝)		2日(休)		3日(火)		4日(水)	
	昼	夜	昼	夜	昼	夜	昼	夜	昼	夜	昼	夜	昼	夜	昼	夜
旭ヶ丘病院(外科) ☎989-1121	○	▲	○	▲	▲	▲	▲	▲	▲	▲	▲	▲	▲	▲	○	▲
岡村記念クリニック(内科・外科) ☎986-1110	○	▲	○	▲	▲	▲	▲	▲	▲	▲	▲	▲	▲	▲	○	▲
武蔵台病院(内科・整形外科) ☎982-2222	▲	▲	○	▲	▲	▲	▲	▲	▲	▲	▲	▲	▲	▲	▲	▲
飯能整形外科病院(整形外科) ☎975-7575	○	▲	○	▲	○	▲	午前○ 午後▲	▲	▲	▲	午前○ 午後▲	▲	▲	▲	○	▲
飯能中央病院(内科・外科・小児科) ☎972-6161	○	▲	○	▲	○	▲	○	▲	○	▲	○	▲	○	▲	○	▲
佐瀬病院(整形外科) ☎973-9191	○	▲	▲	▲	-	-	-	-	-	-	-	-	▲	▲	○	▲

◆市内の公共施設

施設名称	問い合わせ	閉庁日・休館日
市役所・各出張所	☎989-2111	12月29日(木)～1月3日(火)
保健相談センター	☎985-5122	
市立図書館	☎985-5121	
高麗公民館	☎989-2381	
高麗川公民館	☎989-9110	
高萩公民館	☎989-2145	
高麗川南公民館	☎989-1000	
高萩北公民館	☎989-7322	
武蔵台公民館	☎982-2950	
文化体育館「ひだかアリーナ」	☎985-2090	
日高総合公園	☎985-7161	12月28日(水)～1月4日(水)
地域子育て支援センター「おひさま」(高根児童室)	☎985-6072	
子育て総合支援センター「ぬくぬく」	☎985-8020	
総合福祉センター「高麗の郷」	☎985-9988	

※市立図書館への図書(DVD、CD、カセットテープ、ビデオテープを除く)の返却は、玄関右奥のブックポストをご利用ください。

◆広域飯能斎場

年末	12月29日(木)	平常業務
	30日(金)	平常業務
	31日(土)	予約受け付けのみ
年始	1月1日(祝)	休業
	2日(休)	休業
	3日(火)	予約受け付けのみ
	4日(水)	平常業務

問い合わせ 広域飯能斎場☎974-4560

【歯科】

診療時間 午前9時～正午

期日	医療機関名	電話番号
12月29日(木)	吉澤歯科医院	☎989-5522
30日(金)	K・Y歯科医院	☎985-3198
31日(土)	日高土肥歯科医院	☎989-1271
1月1日(祝)	南野歯科医院	☎985-1516
2日(休)	川口歯科医院	☎972-8220
3日(火)	関谷歯科医院	☎972-2648

※12月28日(水)と1月4日(水)の歯科診療は、各医療機関にお問い合わせください。

【小児救急】

期日	医療機関名	電話番号
毎日24時間 対応	埼玉医科大学病院	☎049-276-1465
	埼玉医科大学 総合医療センター	☎049-228-3595

休診(飯能日高消防署内)

○休祝日・夜間診療所(☎971-0177)

12月28日(水)～1月4日(水)

○休祝日緊急歯科診療所(☎973-4114)

12月29日(木)～1月3日(火)

◆可燃ごみの収集

コース	最終収集日	収集開始日
月・木コース	12月29日(木)	1月5日(木)
火・金コース	12月30日(金)	1月6日(金)

最終収集日を守りましょう

年内の収集が済んだ集積所は、赤色の「収集済み」マグネットを表示します。ごみの後出しは、近所に大変な迷惑となりますので、年明けの収集日までごみを出さないようにしてください。

問い合わせ 環境課廃棄物対策担当

◆市清掃センターへの直接搬入

受入日時 12月21日(水)・22日(木)・28日(水)、

令和5年1月4日(水)

受入時間 午前9時～正午

受入品目 粗大ごみ、木製品、金属ごみ、有害ごみ

※粗大ごみと木製品は、事前予約が必要です。前日までに下記へご連絡ください。

問い合わせ

環境課廃棄物対策担当

