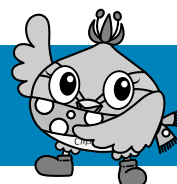


年末年始の業務案内



救急医療機関(当番医)

診療科目が変更になる場合がありますので、必ず事前に電話などで確認してから受診してください。

【内科(内)・小児科(小)・外科(外)・整形外科(整外)】

診療時間 午前8時～午後6時

※夜間は、救急診療のみとなります。

期日	医療機関名	電話番号
12月28日(月)	飯能中央病院(内・小・外)	☎972-6161
	飯能整形外科病院(整外)	☎975-7575
	武蔵台病院(内・整外)	☎982-2222
	岡村記念クリニック(内・外)	☎986-1110
	旭ヶ丘病院(外)	☎989-1121
29日(火)	飯能中央病院(内・小・外)	☎972-6161
	飯能整形外科病院(整外)	☎975-7575
	武蔵台病院(内・整外)	☎982-2222
	岡村記念クリニック(内・外)	☎986-1110
	旭ヶ丘病院(外)	☎989-1121
30日(水)	飯能中央病院(内・小・外)	☎972-6161
	飯能整形外科病院(整外)	☎975-7575
	旭ヶ丘病院(外)	☎989-1121
31日(木)	飯能整形外科病院(整外)	☎975-7575
1月1日(祝)	なし	
2日(土)	飯能整形外科病院(整外)	☎975-7575
3日(日)	なし	
4日(月)	飯能中央病院(内・小・外)	☎972-6161
	飯能整形外科病院(整外)	☎975-7575
	武蔵台病院(内・整外)	☎982-2222
	岡村記念クリニック(内・外)	☎986-1110
	旭ヶ丘病院(外)	☎989-1121

※休祝日・夜間診療所(飯能日高消防署内)は12月28日(月)から1月4日(月)まで休診です。

【歯科】

診療時間 午前9時～正午

期日	医療機関名	電話番号
12月29日(火)	かなう歯科診療室	☎978-7605
30日(水)	ベル歯科医院	☎989-8699
31日(木)	美杉台くりはし歯科	☎974-8148
1月1日(祝)	クリーン歯科医院	☎973-8338
2日(土)	関口歯科医院	☎974-3911
3日(日)	永井歯科	☎974-2215

※12月28日(月)と1月4日(月)の歯科診療は、当番医の指定がありません。各医療機関にお問い合わせください。

※休祝日緊急歯科診療所は、12月28日(月)から1月4日(月)までは休診です。

【小児救急医療拠点病院】

期日	医療機関名	電話番号
毎日24時間対応	埼玉医科大学病院	☎049-276-1465
	埼玉医科大学総合医療センター	☎049-228-3595

可燃ごみの収集

コース	最終収集日	収集開始日
月・木コース	12月28日(月)	1月4日(月)
火・金コース	12月29日(火)	1月5日(火)

最終収集日を守りましょう

年内の収集が済んだ集積所は、赤色の「収集済み」マグネットを表示します。ごみの後出しは、近所に大変な迷惑となりますので、年明けの収集日までごみを出さないようにしてください。

問い合わせ 環境課廃棄物対策担当

市清掃センターへの直接搬入

受入日時 12月22日(火)・23日(水)、令和3年1月6日(水)

受入時間 午前9時～正午

受入品目 粗大ごみ、木製品、金属ごみ、有害ごみ

※粗大ごみと木製品は、事前予約が必要です。前日までに下記へご連絡ください。

問い合わせ 環境課廃棄物対策担当

市内の公共施設

施設名称	問い合わせ	閉庁日・休館日
市役所・各出張所	☎989-2111	12月29日(火)～1月3日(日)
保健相談センター	☎985-5122	
市立図書館	☎985-5121	12月28日(月)～1月3日(日)
高麗公民館	☎989-2381	12月29日(火)～1月3日(日)
高麗川公民館	☎989-9110	
高萩公民館	☎989-2145	
高麗川南公民館	☎989-1000	
高萩北公民館	☎989-7322	
武蔵台公民館	☎982-2950	
文化体育館「ひだかアリーナ」	☎985-2090	12月29日(火)～1月4日(月)
日高総合公園	☎985-7161	
高根児童室	☎985-6072	12月27日(日)～1月4日(月)
子育て総合支援センター「ぬくぬく」	☎985-8020	12月28日(月)～1月4日(月)
総合福祉センター「高麗の郷」	☎985-9988	

※市立図書館への図書(DVD、CD、カセットテープ、ビデオテープを除く)の返却は、玄関右奥のブックポストをご利用ください。

広域飯能斎場

年末	12月29日(火)	平常業務
	30日(水)	予約受け付けのみ
	31日(木)	平常業務
年始	1月1日(祝)	休業
	2日(土)	休業
	3日(日)	予約受け付けのみ
	4日(月)	平常業務

問い合わせ 広域飯能斎場☎974-4560