

お知らせ 日高市感謝状贈呈式

3月1日、市役所301会議室で、日高市感謝状贈呈式を行いました。
 これは、日頃のボランティア活動等を通じて、市政の振興発展に貢献いただいた
 団体と個人に、感謝の意を表すもので、今年は次の4団体と22人に贈呈しました。
 (順不同・敬称略)



問い合わせ 政策秘書課秘書担当

団体の部【4団体】

- 日高市商工会建設業部会(武蔵高萩駅前イルミネーション)
- 三成研機株式会社(マスクの寄贈)
- 株式会社アイムホーム(マスク・消毒液の寄贈)
- 株式会社南越商会(マスクの寄贈)

個人の部【22人】

- 関口碧(スポーツ功績)
- 平沼美佐江(元日高市男女共同参画審議会委員)
- 石野眞菜(元日高市上下水道事業運営審議会委員)
- 田村洋文(高萩小学校学校応援団)
- 行田詔一(高萩小学校学校応援団・元高萩公民館企画運営委員)
- 西條明(武蔵台小学校登下校ボランティア)
- 石元登(武蔵台小学校登下校ボランティア)

- 武藤秀子(元高麗川公民館企画運営委員)
- 村田精太郎(元高萩公民館副館長)
- 大河原万次(元高萩公民館企画運営委員)
- 関根よし子(元高麗公民館企画運営委員)
- 林延彦(元高麗公民館企画運営委員)
- 長谷川綾香(元高麗公民館企画運営委員)
- 佐藤隆夫(元高麗川南公民館企画運営委員)
- 小川一利(元高萩北公民館副館長)
- 北島幸子(生涯学習サークルの指導)
- 古内奈津子(生涯学習サークルの指導)
- 佐藤美津子(生涯学習サークルの代表)
- 齋藤初江(生涯学習サークルの指導)
- 遠山佳子(生涯学習サークルの指導)
- 鍋島春枝(高萩北公民館事業の協力)
- 草加圭一(元武蔵台・横手台地区体育協会理事)

お知らせ 人間ドックの検査料を補助します

対象 受検日において、35歳以上の市国民健康保険の加入者または市内
 に住所を有する県後期高齢者医療の加入者

※国民健康保険税や後期高齢者医療保険料を滞納している人を除きます。

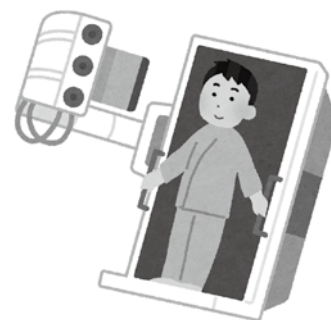
補助内容・回数 検査料の2分の1(上限額2万円)・1年度内1回

※補助は指定医療機関で受検した場合に限られます。

※事前に指定医療機関での予約、市への申請が必要です。被保険者証をお持ちになり、受検日の10日前までに市役所または出張所で申請してください。

問い合わせ

保険年金課国民健康保険担当、国民年金・医療費担当(1階③・④番窓口)



指定医療機関	住所・電話番号
旭ヶ丘病院	森戸新田99-1 ☎989-1121
岡村記念クリニック	栗坪230-1 ☎989-7766
武蔵台病院	久保278-12 ☎982-2222
飯能市東吾野医療介護センター	飯能市大字虎秀25-1 ☎978-2000
所沢市市民医療センター	所沢市大字上安松1224-1 ☎04-2992-1151
埼玉医科大学病院	毛呂山町大字毛呂本郷38 ☎049-276-1550(健康管理センター)