



ひだかインフォメーション
 市役所へのご連絡は
 ☎ 989-2111 FAX 989-2316
 ホームページアドレス
<https://www.city.hidaka.lg.jp/>

お知らせ

交通災害共済に加入しませんか

交通災害共済は、皆さんが会費を出し合い、交通事故により死亡、負傷をしたときに、見舞金を支払う相互扶助制度です。現在加入している人は、3月31日(金)で共済期間が満了になります。共済期間 4月1日～令和6年3月31日(1年間)

申し込み 直接左記または各出張所、市内最寄りの郵便局へ
 ※中途加入の場合、申し込みをした日の翌日から令和6年3月31日(日)までが共済期間となります。

加入資格(次のいずれかに該当する人)
 ①市内在住で市に住民登録のある人
 ②①の住民に扶養されている人で、修学のため市外に転出している人

障がい者自動車等燃料費補助金の申請はお早めに

補助金の利用登録者で、本年度の補助金交付申請が済んでいない人は、年度内の申請が必要となります。早めにご手続きをしてください。

申請期限 3月31日(金)

持ち物 障がい者手帳、燃料費の領収書(「J」マーク)、印鑑(認め印)、振込先が分かるもの

問い合わせ 障がい福祉課障がい福祉担当(1階⑥番窓口)

飯能警察署からのお知らせ

架空請求詐欺に注意してください
 パソコンの画面に、「ウイルスに感染した」「サポートセンターに電話してください」といった警告画面を表示させ、お金をだまし取る手口の詐欺が多発しています。パソコン操作中に、このような警告画面が表示されたときは、一度インターネット回線を切り、警察に相談してください。

問い合わせ 飯能警察署生活安全課 ☎972-01110

募集



ミニギャラリー情報(文化体育館「ひだかアリーナ」内)

美術作品等の展示ができます
 2週間を限度に無料で展示できます。

費用 500円(1人)
問い合わせ 危機管理課交通安全・防犯担当

就学援助制度

日高市立の小・中学校に通う子どもの保護者で、経済的に困っている人に、学用品費、給食費、修学旅行費、医療費等の一部を援助しています。
対象(次のいずれかに当てはまる場合)
 ○児童扶養手当を受給している人
 ○市民税が非課税または減免されている世帯
 ○個人事業税または固定資産税が減免されている人
 ○国民年金保険料または国民健康保険料が減免または猶予されている世帯
 ○その他、経済的に困っている人

持ち物 マイナンバーカードまたはマイナンバー通知カード(氏名や住所等が住民票と一致しているもの)、写真付きの本人確認ができるもの(運転免許証等)

申し込み 学校教育課または市ホームページにある申請書に必要事項を記入し、書類(児童扶養手当、当証書の写し等)を添えて直接左記へ

問い合わせ 学校教育課学務担当

軽自動車・バイクの廃車手続きはお済みですか

軽自動車税は、4月1日現在の所有者登録者に課税されます。他人に譲ったり、使用できなくなつた軽自動車・バイクは、3月中に名義変更や廃車の手続きをしましょう。廃車等の手続きをしないと、軽自動車税が引き続き課税されてしまいます。月末は窓口が混み合うことが予想されますので、早めに手続きをしましょう。

なお、標識(ナンバープレート)の盗難・紛失で廃車等の手続きができない場合は、税務課資産税担当(1階⑫番窓口)へご連絡ください。

問い合わせ
 ○軽自動車：軽自動車検査協会埼玉事務所所沢支所 ☎050-338163111
 ○125CCを超える二輪車：関東運輸局埼玉運輸支局所沢自動車検査登録事務所 ☎050-55402029

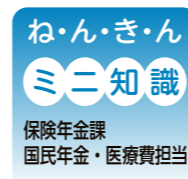
た軽自動車・バイクは、3月中に名義変更や廃車の手続きをしましょう。廃車等の手続きをしないと、軽自動車税が引き続き課税されてしまいます。月末は窓口が混み合うことが予想されますので、早めに手続きをしましょう。

なお、標識(ナンバープレート)の盗難・紛失で廃車等の手続きができない場合は、税務課資産税担当(1階⑫番窓口)へご連絡ください。

問い合わせ
 ○軽自動車：軽自動車検査協会埼玉事務所所沢支所 ☎050-338163111
 ○125CCを超える二輪車：関東運輸局埼玉運輸支局所沢自動車検査登録事務所 ☎050-55402029



会社を退職(失業)した人へ国民年金への変更手続きはお済みですか?



日本国内に住所がある20歳以上60歳未満の人は、国民年金への加入が法律で義務付けられています。会社等を退職(失業)したときは、厚生年金保険から国民年金への切り替え手続きが必要です。また、扶養している配偶者がいる場合、配偶者も切り替え手続きが必要となりますので、併せて手続きをしてください。

なお、保険料を納めることが経済的に困難な場合は、保険料の免除制度があります。詳しくは下記へご相談ください。

持ち物

- マイナンバーカードまたはマイナンバー通知カードおよび写真付きの本人確認ができるもの(運転免許証等)
- 退職日が確認できる書類(退職証明書、社会保険資格喪失証明書等)
- 保険料の免除制度を申請する場合…雇用保険受給資格者証や雇用保険被保険者離職票など、失業していることを確認できる公的機関の証明の写し

問い合わせ

保険年金課国民年金・医療費担当(1階④番窓口)

申し込み方法など、詳しくは、左記へお問い合わせください。
問い合わせ 生涯学習課生涯学習担当



「第25期ひ・まわり探検隊」体験教室指導者(団体)募集

市では、市内の小中学生を対象に、夏休み期間を利用して、子どもたちの郷土愛の醸成と地域の大人たちとの交流の場を作ることを目的に、「ひ・まわり探検隊」事業を実施しています。

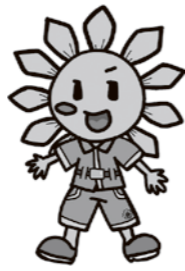
例年、300人以上が隊員登録を行い、市内に設置した探検スポットの探



検や、公民館サークル・企業・学校等が指導者となり実施する教室で貴重な体験をしています。

当事業の趣旨に賛同いただき、体験教室の指導者として協力していただける人(または団体を募集します。詳しくは、左記または各公民館にある募集要項をご覧ください。

問い合わせ 生涯学習課生涯学習担当(ひ・まわり探検隊本部)



第71回埼玉県美術展覧会

期間 5月31日(水)～6月22日(木)(月曜休館)

開館時間 午前10時～午後5時30分

場所 県立近代美術館(JR京浜東北線北浦和駅西口徒歩3分、北浦和公園)



高齢者を守る お助けかわらばん
海産物の悪質な電話勧誘販売にご注意!!

「買ってもらわないと困ります!」
 「特別価格です」
 「まあ...」
 「買ってもらえませんか?」
 「まあ...」

断ろうとすると—
 「買ってもらわないと困ります!」
 「わ、わかりました...」

数日後
 「代引きで2万6千円です」
 「本当に届いちゃったわ」
 「これしか入っていないの!」
 「そんなバカな〜」
 「スカスカ...」

©埼玉県消費生活課

消費者ホットライン ☎188
問い合わせ
 日高市消費生活相談センター ☎989-2111

廃車無料

(ガレージカナモリ) 毛呂山町毛呂本郷1364-1 担当: 金森
 お気軽にお電話下さい。☎049-294-5744 携帯090-1690-7744

広告 ピアノ×農業×食育=のびのび育つ オンラインレッスン開始! ▶検索『ぴあのっち』