

お知らせ

がん検診を受けよう！ 保健相談センターでがん検診の申し込みができます



問い合わせ 保健相談センター健康支援担当 ☎985-5122

2人に1人は、がんにかかると言われていています。また、がん治療の決め手は、早期発見です。例えば、日本人に多いがんの一つである胃がんの場合、病期がステージ I であれば、5年相対生存率は97.2%です。定期的に検診を受けることで、早期発見・早期治療に結びつきます。

がん検診を受けたいけど、どのようにすればよいのか分からない…などがありましたら、保健相談センターにご相談ください。この機会にがん検診を受診してみませんか。

がん検診の流れ

①申し込み

電話または直接保健
相談センターへ

②検診通知が届く

集団検診

予約日の2週間前

個別検診

申し込みから1週
間程度

③受診する

集団検診

保健相談センターな
ど決められた場所と
時間に来所、受診

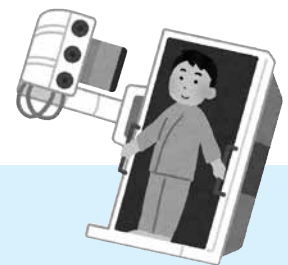
個別検診

指定医療機関から選
択し、病院に電話で
予約をしてから受診

④結果通知

郵送で通知

※個別検診では再度
病院に結果を聞きに
行くことがあります。



集団検診と個別検診の違い

◆集団検診

日高市健康スケジュールに、年間の日程が掲載されています。保健相談センターや公民館で行い、同時に複数のがん検診を受診できます。

◆個別検診

指定医療機関でがん検診を受けられます。病院で検診を受けることができるため、集団検診で日程の都合がつきにくい人にお勧めです。※一部集団検診と検診内容が異なる場合があります。

お知らせ

あなたに合った生活習慣改善を一緒に考えます

問い合わせ 保険年金課国民健康保険担当(1階③番窓口)

「特定保健指導」を受けて生活習慣を改善しましょう

特定健診および補助を利用した人間ドックの結果から、生活習慣病(糖尿病、高血圧、脂質異常など)の発症リスクが高く、生活習慣の改善により生活習慣病の予防効果が多く期待できると判断した人を対象に特定保健指導を実施しています。

生活習慣病発症リスクにより「動機付け支援」「積極的支援」と判定された人には、市から「特定保健指導のご案内」を送付します。

保健指導の実施は、民間の事業者へ委託しています。実施事業者から電話等で利用おすすめのご連絡をさせていただくことがあります。あらかじめご了承ください。

令和4年度特定保健指導担当事業者

株式会社現代けんこう出版

