

情報提供資料

令和5年9月20日(水)

日高市

産業振興課 商工観光担当

TEL042-989-2111 内線3312

課長 稲垣 衛

担当者職・氏名 主幹 犬竹 聡

巾着田曼珠沙華の開花が始まりました

巾着田曼珠沙華の開花状況をお知らせします。

9月20日(水)現在、開花が始まり、一部の場所で9月22日(金)から見頃となる見込みです。これに合わせ9月22日(金)から曼珠沙華群生地への入場が有料となります。

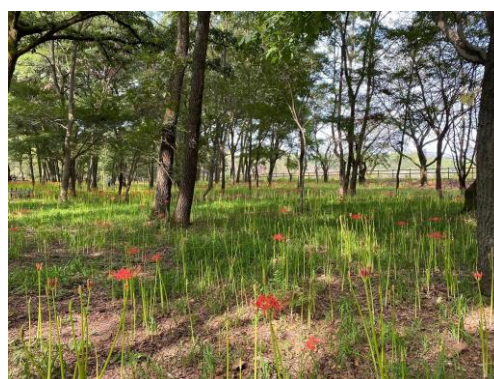
なお、巾着田曼珠沙華まつりは9月16日(土)から開催されています。

※入場料徴収時間は午前7時から午後5時までとなります。

巾着田曼珠沙華公園入場料

一般500円(1日)、団体400円(1日/20名以上)

※中学生以下、身体障がい者手帳、療育手帳、精神障がい者保健福祉手帳所持者は無料です。



巾着田曼珠沙華まつり

日時 9月16日(土)～10月1日(日) (16日間) 午前9時～午後4時30分

※開花状況により延長になる場合があります。

場所 巾着田曼珠沙華公園 (日高市大字高麗本郷 125-2)

内容 飲食店・特産品販売店の出店

主催 日高市観光協会、日高市商工会