

早春のひとときを
古民家で感じてみませんか

高麗郷古民家ひなまつり



問い合わせ 産業振興課商工観光担当

ひな人形・つるしびなを展示します。

期間 2月15日(土)～3月5日(水)

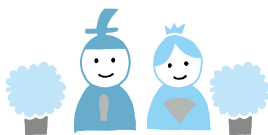
※月・火曜日は休館です(2月24日(休)は除く)。

時間 午前10時～午後3時

場所 高麗郷古民家

協力 サークルもも、(株)横手人形

※駐車場は、高麗郷古民家駐車場をご利用ください。



第17回

高麗郷'S 春のスタンプラリーひな祭り

下記の参加店舗等(高麗郷'S加盟事業者)で、ひな人形の観賞ができます。また、300円以上買い物をすると、店のオリジナルスタンプを1回につき1つ押します。スタンプ3つで300円相当の景品をプレゼントします。
※スタンプラリーの台紙は、各店舗にあります。
※目印は「高麗郷'S」のぼり旗です。

日時 3月1日(土)・2日(日)

午前10時～午後3時

問い合わせ 高麗郷'S事務局

笹崎 ☎090-6504-8070

店舗	住所	問い合わせ
豆腐厨房	楡木9-3	☎042-986-1877
栗こま娘本舗亀屋	原宿45-1	☎042-989-0129
醬遊王国	田波目804-1	☎0120-417-059
城山たまご直売所	坂戸市多和田139	☎049-285-0256
備前屋	高萩133	☎042-989-2001

ひなまつり限定イベント

3月2日(日) 午前10時～午後2時

古民家ひなものがたり

地元人形店によるひな祭りに関するお話会です。

時間 午前10時30分から、11時30分から(各回30分程度)

協力 (株)横手人形

お箏の演奏

時間 随時

こどもおひなさま体験

おひな様の着物を着出し、写真撮影ができます。

時間 随時

対象 子ども

お菓子や飲料の販売

時間 随時

販売 障がい福祉サービス事業所かわせみ

募集

日高市職員募集 【早期試験】



問い合わせ 総務課人事厚生担当

令和8年4月1日付採用募集職種

○事務職(一般(障がい者採用含む))

平成8年4月2日から18年4月1日生まれ

○事務職(一般・民間等経験者)

昭和61年4月2日から平成8年4月1日生まれ

○事務職(情報処理・建築・土木・福祉)

昭和61年4月2日以降生まれ

○保健師

昭和61年4月2日以降生まれ

人数 合計10人程度

申込期間 3月1日(土)～19日(水)

※申し込みは、電子申請のみです。

試験日程・内容

○1次試験日 4月1日(火)～15日(火)

※職種によって試験内容が異なります。詳しくは、市ホームページをご覧ください。

募集

市民カメラマン募集



問い合わせ 市政情報課広報・市政情報担当

一眼レフやミラーレスカメラ等を使用して、広報ひだか・市ホームページ・市公式SNS等に掲載する写真をボランティアで撮影する市民カメラマンを募集します。

任期 4月1日～令和8年3月31日

対象(次の全てを満たす人)

- ①18歳以上の市民または連携協定を締結している大学の学生
- ②写真撮影に必要な機材を用意できる人
- ③主に土・日曜日および祝日に無償ボランティアで活動できる人

募集人数 8人程度

応募方法 2月28日(金)までに、電子申請または応募用紙に必要事項を記入の上、自分で撮影した写真を添えて、直接担当へ

※応募用紙は、担当または各公民館に備えてあるほか、市ホームページからもダウンロードできます。
※後日、面談等による選考を行います。
※撮影した写真の著作権は市に帰属します。

