

## サークル名

生涯学習サークル

# ソクラテスの会

## 内容紹介

- ・会員相互の生涯学習を目的とした研修会  
特別研修会 研修旅行 自然環境保護活動
- ・会報の発行 会員親睦誌「つぶやき」の発行
- ・会員交流会 分科会サークルの活動 など

## 会費・入会金

年1000円(入会金無料)

会員数: 87名(令和4年度)

## 活動日

年4~5回(分科会は随時活動)

### 分科会サークル

- ・日高遊歩 小さな野草苑の会 採音の会
- ・蕎麦の会 カラオケ同好会

## 活動時間

随時

## 問合せ先

公民館まで



首都圏外郭放水路見学

サークル名  
南彩会

内容紹介

指導者はいませんが  
水彩画に興味ある方はどうぞ!

会費・入会金

入会金なし 会費年 2,000円

活動日

第1と第3月曜日  
但し1月と8月は全休

活動時間

PM 1:00 ~ PM 3:00

問合せ先

代表 山内  
080-1277-4836



**サークル名**

木彫りの会

**内容紹介**

額・レリーフ・表札・時計  
ペンダント 創作作品等と作成

**会費・入会金**

3ヶ月 1000円

**活動日**

第2・第4 水曜日



**活動時間**

10時～12時

**問合せ先**

公民館まで

サークル名

絵手紙サークル

かたつむりの会

会費・入会金

・1ヶ月 1,500円

内容紹介

- ・身近な題材で絵手紙を描く
- ・交流、親睦を深める

活動日

・毎月 第2 木曜日  
第4 木曜日

活動時間

・午前10時

問合せ先

森田 〇



Snipping Tool

切り取り領域をクリップボードにコピーし、画像をマークアップして共有するには、こ

サークル名

絵手紙 すずらんのかい

内容紹介

絵手紙を描いて楽しく学ぶ

会費・入会金

1,000円/月

活動日

毎月第2(水)



活動時間

10:00~12:00

問合せ先

公民館まで

サークル名

# 大正琴 ちどり会

内容紹介

神田先生の元で三部合奏練習  
ソプラノ、アト、バスに合わされて!!  
年々〜5回の発表会に向けて!!

会費・入会金

会費 1ヶ月 ¥1,000

入会金  
ナシ

活動日

毎月 第1. 第3. 水曜日  
南公民館 集会室にて

活動時間

午後 18:00 ~ 05:00まで

問合せ先

公民館まで



## サークル名

尺八現代吹奏会尺八現会  
日高支部

## 内容紹介

尺八現会は五線譜を基本にして、誰でも覚えられ、簡単に吹ける尺八奏法の団体です。

ジャンル(範囲)も童謡・唱歌(赤とんぼ・ふるさとなど)、ポップス(時代など)、演歌(津軽海峡冬景色など)、欧米曲(アメイジンググレイスなど)、様々に幅広く練習しています。

どなたでも気軽に顔を出して覗いてください。

## 会費・入会金

入会金 無し

会費 3,000 円/月



活動日: 第1~4土曜日  
活動時間: 13:00 ~ 15:00

## 問合せ先

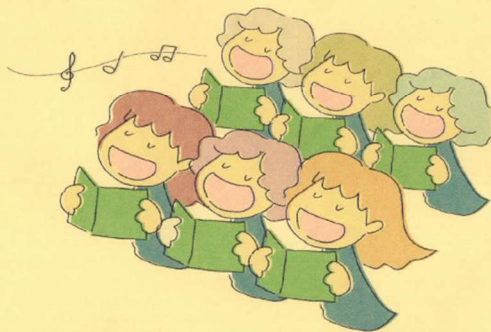
公民館まで

<サークル名>

# 歌声サークル 青い山脈

<会費・入会金>

- ♥ 入会金:毎回の活動で使う1,000円の歌集を購入していただくと入会になります。
- ♥ 会費:1回500円で、出席した回(日)だけ払う方式です。



<内容紹介>

- ♥ 童謡、唱歌、昭和の流行歌、などを中心に歌いながら、時には遊び歌や簡単な2部合唱も楽しみます。
- ♥ 楽しく歌えば心もスッキリ、複式呼吸で体も元気、喉まわりも鍛えられ、誤嚥防止にもなりますよ!

<活動日時>

- ♥ 毎月第1・3木曜日の10:10~1:45に集会室で活動しています。

<問合せ先>

- ♥ 活動日に直接会場においでくださるか、指導者の天野勤(989-0110)へお電話下さい。見学大歓迎です。

## サークル名

高麗川南フォトクラブ

## 内容紹介

花、紅葉などの草花や、自然の景色などの写真撮影、撮影した作品の講評会(勉強会)・展示会の開催等

## 会費・入会金

会費 : 5,000円/年

入会金 : 2,000円

## 活動日

勉強会 毎月 第二日曜日の午前  
撮影会 不定期に年3~4回開催



## 活動時間

勉強会 午前9時00分~12時

## 問合せ先

公民館まで

サークル名

南公川柳会

内容紹介

川柳の句会・勉強会

会費・入会金

年間 2,000.-円

活動日

毎月第2土曜日

活動時間

13:00~16:00

写真

問合せ先

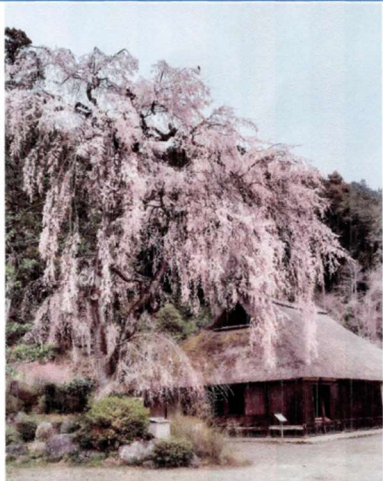
公民館まで

サークル名

## 卯の花俳句会

会費・入会金

会費月500円 入会金なし



いにしへのしだれ桜に逢ひにけり

2026・3.22 吟行 高麗神社

活動紹介

\*月1回句会で勉強します

\*3句作って会に持ち寄ります

\*吟行で自然に触れて作句します

活動日

毎月第2月曜日

活動時間

AM10時～正午

公民館まで

サークル名

四方の会  
(表千家都流)

内容紹介

心豊かに優しい一時を  
御一諸に茶の湯を学びませんか。

会費・入会金

月額 2,000円

活動日

1月と8月は休会

第一・第三金曜日

活動時間

午前10時～正午

問合せ先

高麗川南公民館

サークル名

スポーツウェルネス吹矢  
サンゴの会

内容紹介

生涯スポーツのスポーツウェルネス  
吹矢を通して健康の維持・  
増進を図る

会費・入会金

月額500円 入会金 なし

活動日

毎週土曜日



活動時間

午前9時～11時

問合せ先

公民館まで

サークル名

高根ゲートボール愛好会

内容紹介

本会はゲートボールの好きで有志の  
集って、ゲートボールの仲間をなめる  
会員相互の親睦と健康の増進  
ゲートボール技術の向上に努めます。

会費・入会金

入会金  
年会費

ナシ  
1,000-

活動日

毎月、毎週  
火曜日  
金曜日

見学大歓迎

活動時間

8:30 ~ 11:30

練習試合  
南公民館ゲートボール場で(駐車場)

問合せ先

公民館まで

初心者歓迎  
お電話下さい。

サークル名

スマイル体操 STEPS

会費・入会金

入会金 2,000円

会費 3,000円

写真

内容紹介

体幹トレーニング、筋力トレーニング  
ストレッチ、ダンス等を音楽に合わせて  
て行い健康の維持増進を目的に活動します！

活動日

毎週金曜日（月4回）

活動時間

午前 10:00 から 12:00 まで

問合せ先

公民館まで

サークル名

高麗川太極拳サークル

会費・入会金

1ヶ月 1200円



2026/04/12

内容紹介

時名場  
健康太極拳

活動日

1ヶ月 4回  
日曜日

活動時間

10:00~12:00

問合せ先

公民館まで

サークル名 KIDS HIPHOP DANCE キッズ

# BODY MOVIN'

ボディ・ムーヴン

会費・入会金

入会金 1000円

年会費 2000円

(別途・場所代お)

月会費 2000円

(月3回なら 1500円)



内容紹介

ストレッチや身体でリズムを取る練習  
ヒップホップの基本的なステップを  
取り入れた練習を楽しく行っています!

活動日

毎週 金曜日 17:00~19:30

(基礎クラス 17:00~18:00)  
(レギュラークラス 18:00~19:30)

活動時間

基礎クラス・レギュラーどちらか、または  
2クラス続けての参加も可能です!

問合せ先

講師 MANA (広瀬 愛奈)

代表 田中

※ 詳細は公民館へお問合せください。

サークル名

ハーラウ・オ・レファ・オ・カラニ

内容紹介

ダンスの練習・基本ステップ

ストレッチ体操・ボランティア活動

会費・入会金

3000円/月（入会金はありません）

活動日

第1～第4 土曜日



活動時間

19:00～21:00

問合せ先

公民館まで

### サークル名

フラサークル

レイピカケ

### 内容紹介

フラを通じて、親睦をはかり、  
生きがい教室を指針とし、いつ迄も  
若々しく健康でを、モットーにしています。

### 会費・入会金

会費 (月4回) .. 2,300円

入会金 .. 1,000円

### 活動日

毎週 木曜日

### 活動時間

PM. 12:00 ~ 15:00



### 問合せ先

公民館まで

## サークル名

# 日高健康レクダンスクラブ

## 会費・入会金

- ♥ 年会費：2,000円
- ♥ 参加費：月1,500円



一緒に踊りましょう！お待ちしております

## 内容紹介

- ♥ ダンスの経験がなくても、すぐにその場で覚えられます。気軽に楽しく踊ることをモットーに活動しています。
- ♥ 今流行のポップスから昔の歌謡曲まで、簡単な振り付けを皆で楽しく踊れば、無理なく健康づくりができます。

## 活動日時

- ♥ 毎月2回(第2・4木曜日)の10:10~11:45に集会室で活動しています。

## 問合せ先

- ♥ 正木 智子(989-0098)へお電話下さるか、活動日に気軽に見学においでください。

<b>サークル名</b> 健康マージャンクラブ	<b>内容紹介</b> 会員相互の親睦。
<b>会費・入会金</b> 入会金 1,000円 会費(年) 2,000円	<b>活動日</b> 毎週土曜日(金曜日)
写真	<b>活動時間</b> 9:00 ~ 13:00
	<b>問合せ先</b> 公民館まで

サークル名

# 健康麻雀クラブ

内容紹介

麻雀競技の楽しさを享受し、会員各自の心身の健康を維持し会員相互の交流の輪を広げ、親睦の度合いを広めます。

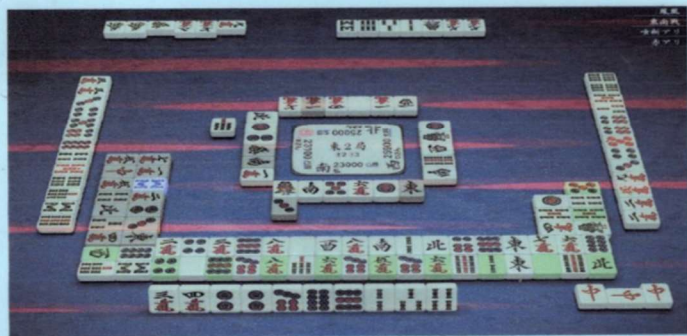
会費・入会金

入会金： 1,000 円

会費： 年2,000円

活動日

毎月 土曜日・4 回程度



活動時間

午前 9 時～午後 1 時

問合せ先

公民館まで

サークル名

 (Decoboco)の会

内容紹介 **発達障害**・いじめやひきこもりで悩んでいる当事者とその親が同じ悩みを抱える他の家族との出会いと相互に理解と対話のできる場を提供する。

会費・入会金

無料・なし

活動日

毎月才3日曜日  
(8月・1月はお休み)

活動時間

午後1時～午後3時

問合せ先

榎本 : 090 6477 0469  
とろよだ  
常世田 : 090 6527 1543



## サークル名

スマホ教室

## 会費・入会金

年会費 : 1000円

入会金 : なし



## 内容紹介

私たちは初心者集まりです。もう少しスマホを深め向上出来ればと思っています。スマホに詳しい方、関心のある方、どなたでも大歓迎。是非ご一報をお待ちしています。コミュニケーションを大事に情報交換など、和気あいあいと楽しく活動しています。

## 活動日

毎月 第2 土曜日

毎月 第4 土曜日

(※都合により変更する場合があります。)

## 活動時間

午前 10時 ~ 12時

## 問合せ先

公民館まで

サークル名 TFA

# 日高太極拳クラブ

会費・入会金

入会金なし

月額 1500円 (別途負担金あり問合せお気軽に)



内容紹介

太極拳(徒手・劍・扇)の習得  
初心者大歓迎!!

活動日

第1~第4 水曜日

1ヶ月無料体験可

活動時間

午後7時~9時

問合せ先

公民館まで

<b>サークル名</b>  モルック サークル	<b>内容紹介</b>  モルック競技の活動
<b>会費・入会金</b>  0円	<b>活動日</b>  毎週水曜日 10時～11時
<b>写真</b>	<b>活動時間</b>  10時～11時
	<b>問合せ先</b>  公民館まで