

たんけんたい  
第28期 ひ・まわり探検隊



たんけんたいいんぼしゅう  
探検隊員募集!!

① ふるさと新発見♪「ひ・まわりスポット探し」

ひだかをまわり、市内各所のスポットを探して

キーワードを集めてもの知りハカセになろう!

夏休みならではの新たな発見! めざせ「スポットマスター」

② 体験教室 (スポーツや社会見学、伝統芸能、工作、など)

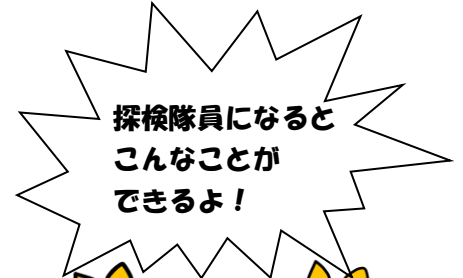
やったことがないものにも進んで挑戦してみよう!

③ スペシャル体験 (ドッチビー)

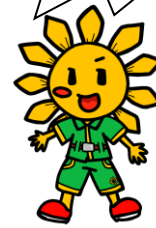
スペシャル体験には、①の『ひ・まわりスポット探し』でもらえるシール1枚以上を含む、合計4

枚以上のシールを集めると参加できるよ!

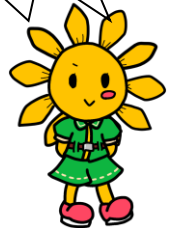
※体験教室のシールのみで4枚以上の場合は、参加できないから注意してね!



探検隊員になると  
こんなことが  
できるよ!



たいようくん



ひまわりちゃん



ひ・まわり探検隊  
ホームページはこちら

☆かならず当たる券☆

①の『ひ・まわりスポット探し』で3枚全てのシールを集めると、来年の第29期ひ・まわり探検隊の体験

教室で使える「かならず当たる券」がもらえるよ! 6年生のみんなには素敵な記念品をプレゼントしま

す! 「かならず当たる券」は参加したい体験教室を3個選んで、そのうち1個はかならず参加できる券

だよ! 「かならず当たる券」をゲットしよう!!

1. 申し込み期間は 5月22日(金)から6月4日(木)までです。
2. 申し込み場所は ①探検隊本部〔市役所5階 生涯学習課〕(月~金曜日 8:30~17:00)  
②市内各公民館 (火~土曜日 8:30~17:00)
3. 申し込み方法は 用紙に必要事項を記入のうえ、参加料500円(保険・探検手帳・名札代)を添えて、窓口に出し隊員登録をしてください。
4. 問い合わせ先は 探検隊本部 (☎: 042-989-2111) に聞いてください。

## 保護者の皆様へ

### 1 隊員登録について

ひ・まわり探検隊に参加するには必ず**隊員登録**が必要です。

- (1) 登録期間 **5月22日(金)から6月4日(木)まで**
- (2) 登録場所 ①探検隊本部〔市役所5階生涯学習課〕(月～金曜日8:30～17:00)  
②市内各公民館 (火～土曜日8:30～17:00)
- (3) 隊員登録 右記の「隊員登録」申込書に**参加料500円(保険・探検手帳・名札代)**を添えて登録場所の窓口に提出し登録してください。  
なお、登録後にキャンセルした場合の返金はできません。

### 2 ひ・まわりスポット探しに参加するには

隊員登録の時にお渡しする、スポット一覧と地図から市内各地の「ひ・まわりスポット」を探します。ただし、児童の安全のため必ず**保護者同伴**で行動してください。

車で近くまで行けるところばかりとは限りません。スマホ、カーナビ等に頼らずに、自宅でお子さんと一緒に地図を見ながら予習をして出掛けましょう。

### 3 体験教室に参加するには

隊員登録の後に**体験教室への申し込み**が必要です。

- (1) 隊員登録の時にお渡しする「参加の手引き」をご覧ください。  
※同じ名称の教室が複数ある場合、いずれかにしかお申し込みできません。(①・②等があっても同一教室とみなします。)
- (2) 申込期間 **隊員登録のあと、6月5日(金)までの期間**
- (3) 申込場所 ①探検隊本部 ②市内各公民館 (各所受付の時間・曜日は上記と同じです)
- (4) 教室が申込多数の場合は抽選になります。定員に満たない教室は2次募集を行います。
- (5) 教室ごとに対象学年が決まっていますのでご注意ください。
- (6) 「兄弟姉妹」で揃って参加させたい場合は、ファミリー隊員で申し込むことができます。  
※兄弟姉妹でのお申込みの際は、必ず二人とも対象学年に入っている事をご確認ください。
- (7) 教室は基本隊員のみ参加となります。**※屋外の教室は必ず保護者同伴となります。**
- (8) 隊員の送迎は保護者の判断でお願いいたします。
- (9) 体験教室の一覧は、ひ・まわり探検隊ホームページでもご覧になれます。
- (10) 前年度発行の体験教室『かならず当たる券』を持っている場合、申込書の該当欄・かならず当たる券の裏面を記入のうえ、申込書にかならず当たる券を添付してお申し込みください。

### 4 個人情報・画像の使用について

体験教室などで撮影した画像を市の広報やホームページに掲載することがあります。

また、報道機関や指導者(企業等)が体験教室などの様子を撮影し画像を使用することがありますので、予めご了承ください。

※教室の参加時に撮影した写真についてSNS等に投稿する場合、事務局に許可を得てください。

### ひ・まわり探検隊ボランティアスタッフ募集

体験教室の運営をサポートしていただくボランティアスタッフを募集しています。ご協力いただける方は右記の「第28期 ひ・まわり探検隊ボランティアスタッフ登録申込書」により、お申し込みいただくか、上記の2次元コードのホームページのリンクにある、電子申請からお申し込みください。詳しくは、探検隊本部(市役所5階生涯学習課)または各公民館にある募集要項をご覧ください。下記へお問い合わせください。

【応募にあたり留意していただくこと】

- ・活動の際は、動きやすい服装・運動靴でお願いいたします(サンダル不可)。
- ・体験教室へ参加されないお子様を連れてのご参加はお控えください。

お問い合わせ先

ひ・まわり探検隊本部(市役所5階生涯学習課内)

電話 042-989-2111(代表)

メール sgakusyu@city.hidaka.lg.jp

第28期 ひ・まわり探検隊「隊員登録」申込書

令和8年\_\_月\_\_日

ふりがな  
氏名 \_\_\_\_\_ 性別 男 ・ 女

住所 〒 \_\_\_\_\_ 日高市 \_\_\_\_\_

学校名 \_\_\_\_\_ 小学校 \_\_\_\_\_ 年  
小中学校 \_\_\_\_\_

電話 \_\_\_\_\_ 緊急連絡先(携帯) \_\_\_\_\_

※探検当日、必ずつながる番号のご記入をお願いいたします。

アレルギー \_\_\_\_\_  
ある場合は記入(食べ物や物質)

- 私の責任において、ひ・まわり探検隊に参加することを承諾します。  
体験教室等の撮影及び画像を使用することを承諾します。

保護者氏名 \_\_\_\_\_

事務局使用欄  
隊員番号シール貼付

切り取り

第28期 ひ・まわり探検隊ボランティアスタッフ登録申込書

令和8年\_\_月\_\_日

※太枠内にご記入ください

5/29(金) 〆切です

ふりがな			生年月日
氏名			昭和 平成 年 月 日
住所	〒 _____		
連絡先	電話	_____	
	メール	_____	
活動可能日時 ※〇を付けてください	希望日	① いつでも ② 都合がつくとき ③ 自分の子ども(兄弟姉妹)が参加する教室のみ ④ 曜日限定(月・火・水・木・金・土)	
	時間帯	午前 ・ 午後 ・ どちらでも	
活動可能地域	市内全域・高麗・高麗川・高萩・高根・高萩北・武蔵台		

※保護者の方へ 未成年(18歳未満)の場合は下記にもご記入ください。

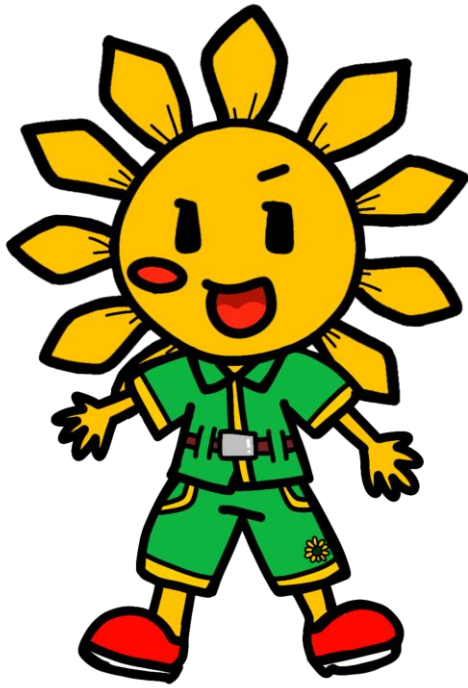
私(保護者)は、 \_\_\_\_\_ が、ひ・まわり探検隊ボランティアスタッフとして登録することを承諾します。

保護者氏名 \_\_\_\_\_

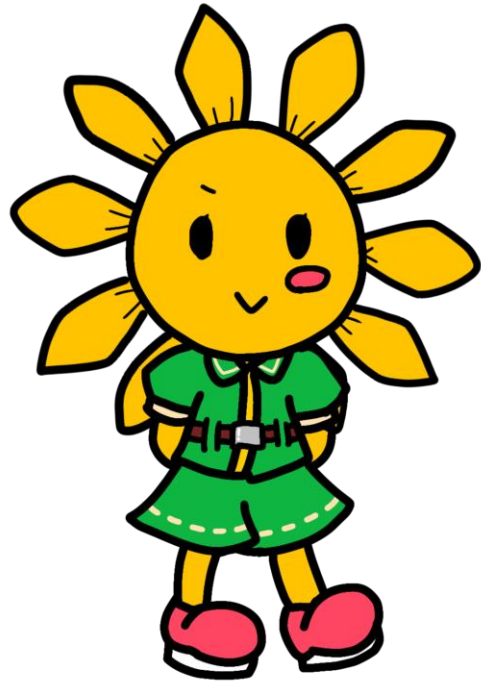
◎個人情報・画像の使用について

体験教室などで撮影した画像を市の広報やホームページに掲載することがあります。  
また、報道機関や指導者(企業等)が体験教室などの様子を撮影し画像を使用することがありますので、予めご了承ください。  
申込書にご記入いただいた情報は、日高市個人情報保護条例の規定に基づき適切に管理いたします。  
※教室の参加時に撮影した写真について SNS 等に投稿する場合は、事務局に許可を得てください。

切り取り



たいようくん



ひまわりちゃん