

# 高萩公民館だより

「今日も笑顔で学びあう」

令和2年8月1日号（毎月1回発行）



発行 日高市高萩公民館

〒350-1213

日高市高萩691番地1

TEL 042-989-2145

FAX 042-989-9471

E-mail [hagikou@city.hidaka.lg.jp](mailto:hagikou@city.hidaka.lg.jp)

HP <http://www.city.hidaka.lg.jp/>



## 8月<sup>はづき</sup>(葉月) 予定表

- 1日(土)～18日(火) 夏休み自主学習室の開放
- 8日(土) おもちゃ病院
- 26日(水) 企画運営委員会議
- 29日(土) かんたんスマホ教室



※8日(土)に予定していた分館長会議は中止となりました。

## 8月の公民館の使用について

公民館の部屋の使用にあたり、コロナウイルス感染拡大防止にご協力をいただきありがとうございます。

しかし、7月に入り市内において、感染者が増えており、予断を許さない状況にあると考えられます。

当面の間、ロビーを使用する場合においても入館前に名簿の記入についてご協力をお願いします。

また、マスク着用について徹底していただくようお願いします。

## かんたんスマホ教室

スマホ決済やネットショッピングも、まずは基本操作の習得から！スマホを使いこなせるか心配という方のための、初心者向けの教室です。

- 日時 8月29日(土) 午後2時～4時
- 場所 高萩公民館 1階 集会室
- 参加費 無料
- 対象 成人一般
- 定員 20人(先着順)
- 申込み 8月11日(火)午前8時30分から受付開始。電話で申し込みをしてください。定員になり次第締め切ります。
- その他 参加者全員にスマホを貸し出します。マスクの着用をお願いします。



## 公民館ミニギャラリー展示 「絵画同好会」

ミニギャラリーでサークル活動の成果を展示します。会員の皆さんの作品をご覧ください。

期間 8月8日(土)～20日(木)



## 夏休み自主学習室の開放について

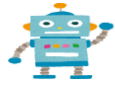
公民館の空き部屋を自主学習室として開放します。

- 利用期間 8月1日(土)～18日(火)  
※休館日【8月10日(月)】を除く
- 利用時間 午前9時から午後5時まで  
※事前予約は必要ありません。  
※「公民館の使用について」を守ってください。

## ☆ 赤ちゃんひろば ☆

- 日時 9月11日(金) 午前10時～正午
- 場所 高萩公民館 2階 休養室
- 参加費 無料
- 対象 はいはいまでの赤ちゃんとその保護者、妊婦さん
- 問い合わせ 子育て総合支援センター「ぬくぬく」  
電話 042-985-8020  
※事前申し込みは不要。





# おもちゃ病院

ボランティア団体「日高市おもちゃドクターの会」の皆さんが壊れたおもちゃを修理します。

期 日 8月8日(土)

場 所 高萩公民館 1階 集会室

受 付 午前9時～正午

返 却 正午～午後3時

その他 修理代は原則無料ですが、部品等の実費をいただく場合や修理できない場合もあります。

## 新高萩公民館（出張所）建設予定地の埋蔵文化財試掘調査実施について

市では、令和3年度、高萩小学校校庭の一部に新高萩公民館（出張所）の建設を予定しております。建設予定地は、埋蔵文化財包蔵地に指定されているため、文化財保護法に基づき埋蔵文化財試掘調査を下記のとおり実施いたします。

調査期間中は、調査範囲をフェンスで囲み、重機を搬入し調査を実施いたします。ご迷惑をおかけしますが、ご協力のほどよろしくお願ひします。

### 記

調査期間 令和2年8月3日(月)から令和2年8月14日(金)まで

※小学校夏季休業期間

※天候により調査期間を延長する場合があります。

調査時間 午前9時から午後5時まで

試掘範囲 下図参照

※調査範囲は、ピンにスズランテープ（赤色）を巻き付け地表に打ち付けております。

遺 跡 名 谷津前遺跡（今から約4000年前）

問い合わせ 生涯学習課 電話 042-989-2111(代表)

新高萩公民館建設予定地埋蔵文化財試掘調査予定箇所

