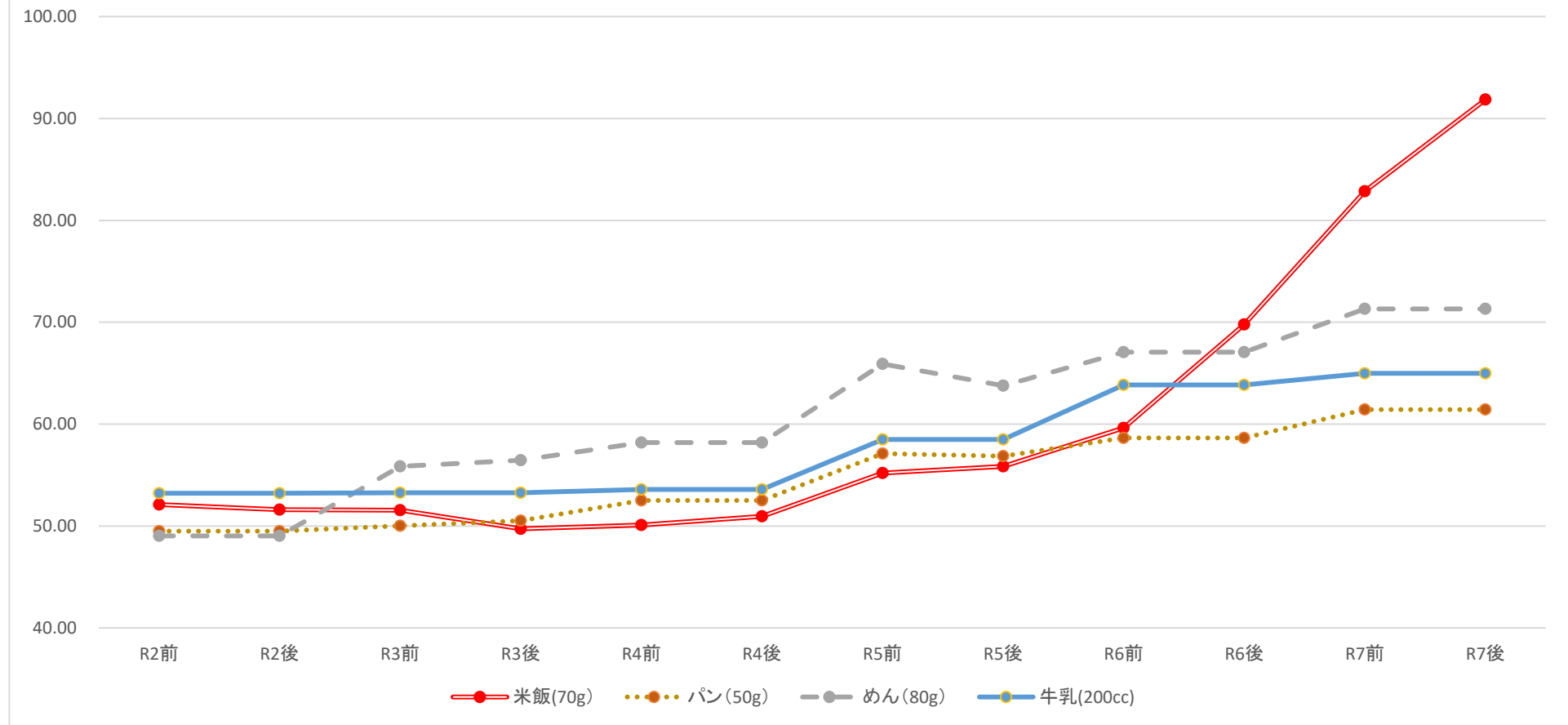


米飯、パン、めん、牛乳の価格推移

補足資料2



※小学校(児童)分の1食単価(消費税込)

- 物価に連動し、主食、牛乳(埼玉県学校給食会)の価格についても、軒並み上昇している。
- 特に米飯の価格の上昇が大きく、1食当たりの金額は、R5が一番低かったが、R6後半以降は一番高くなっている。