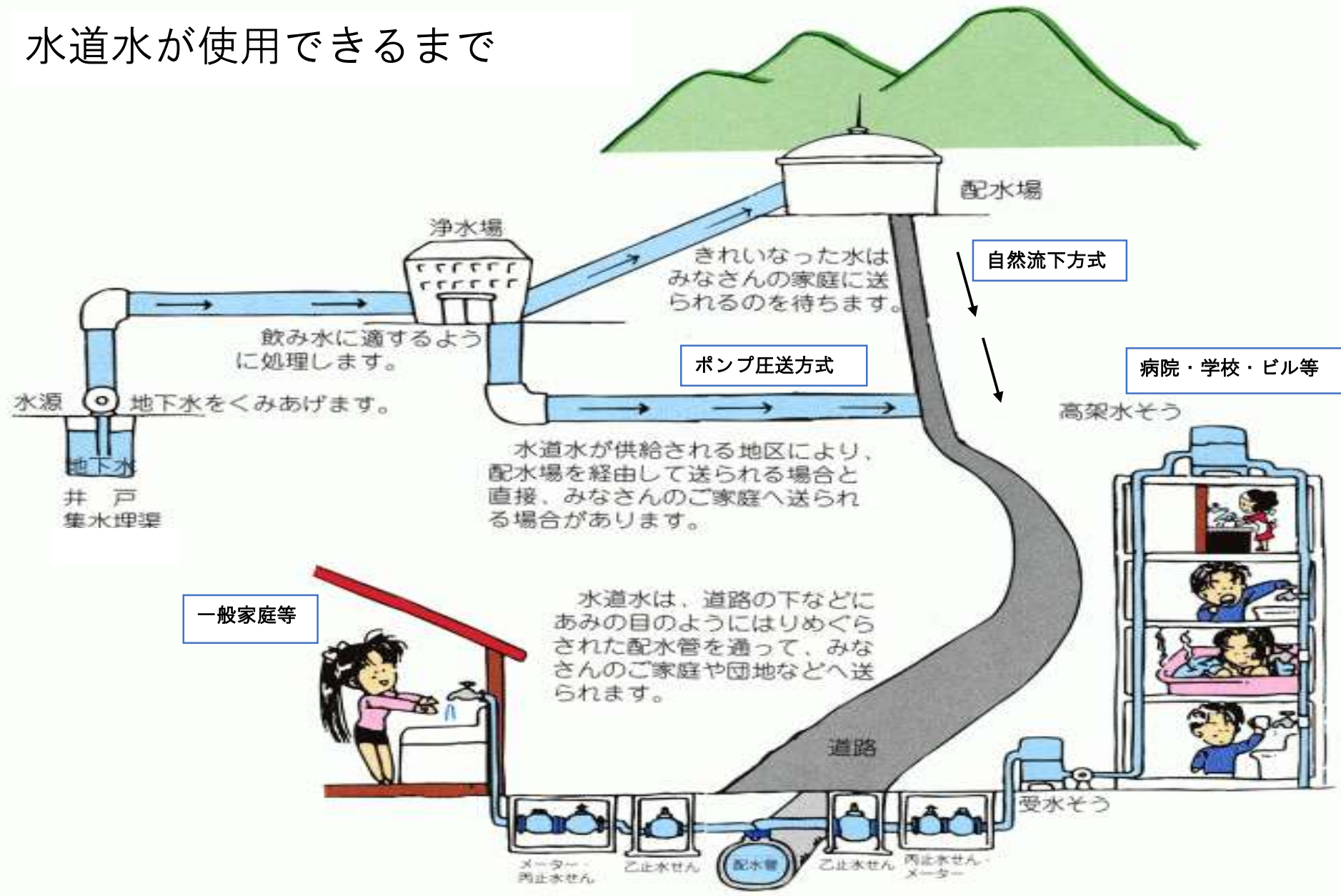


# 水道事業会計について



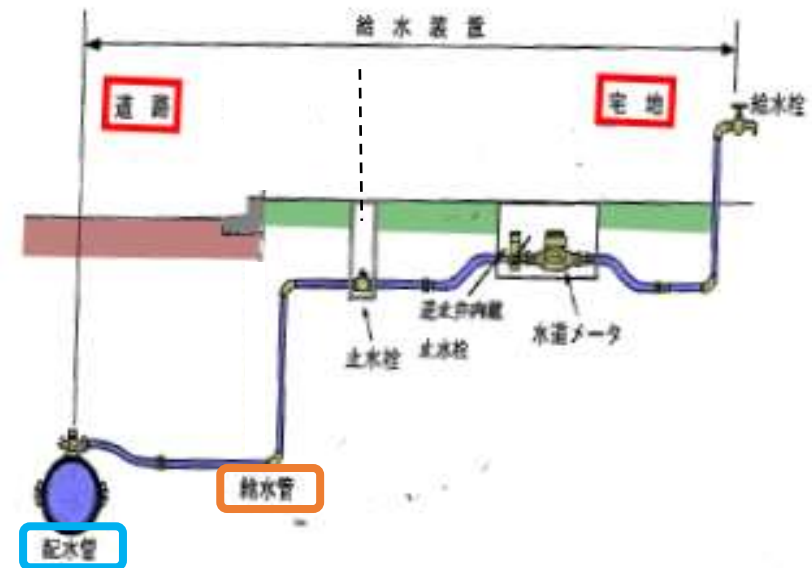
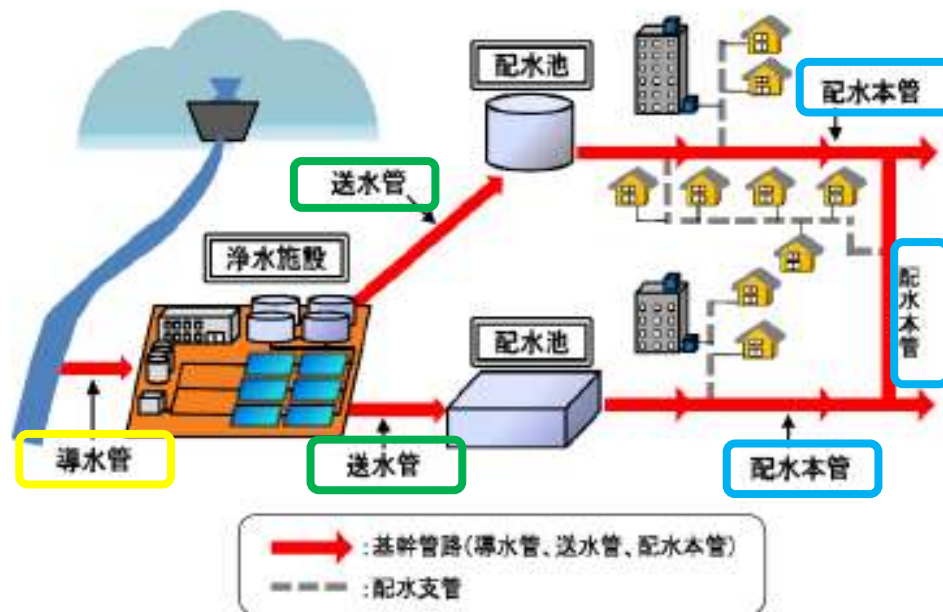
# 水道水が使用できるまで



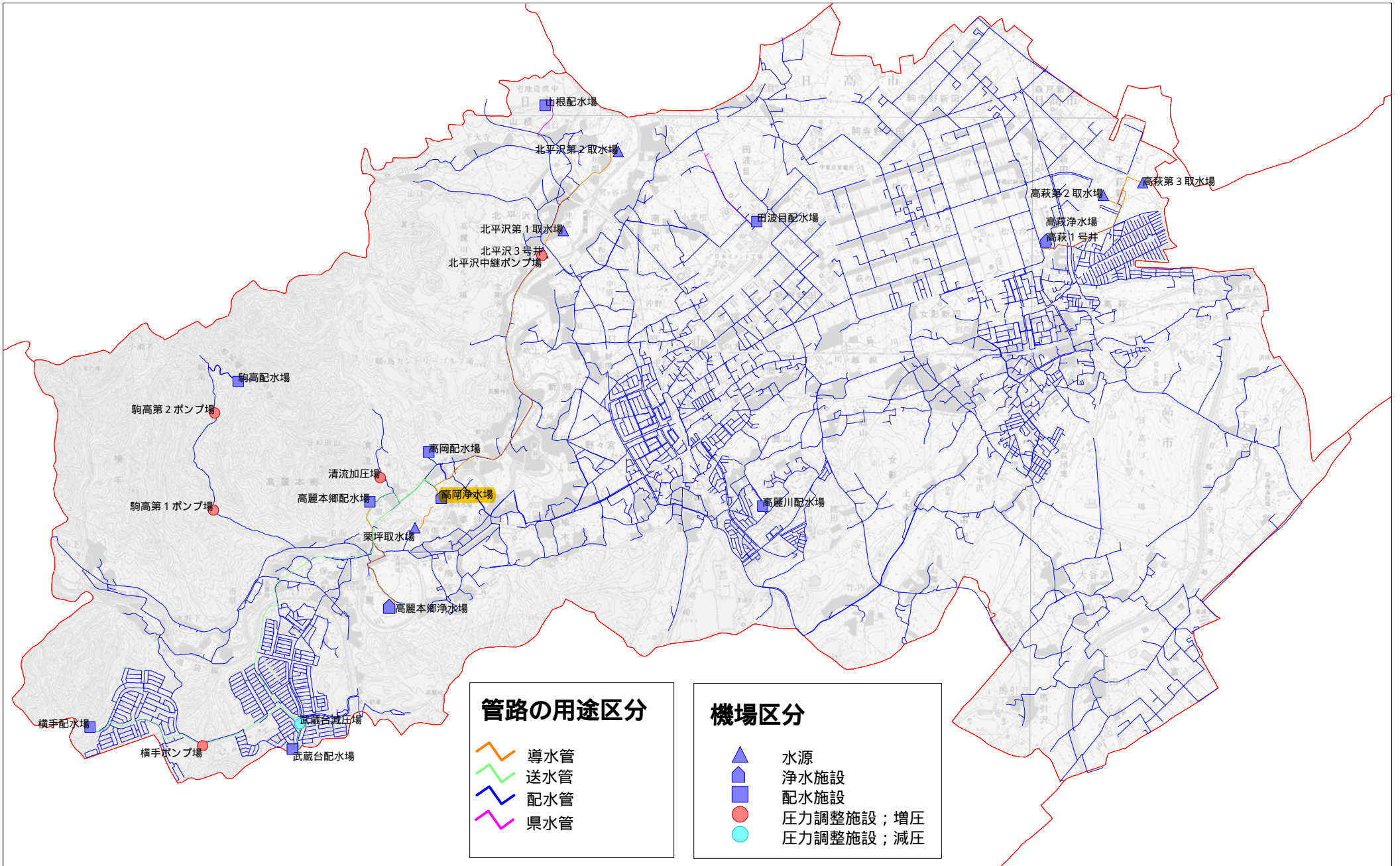
## 水道管について

水道管はその用途により、**導水管**、**送水管**、**配水管**、**給水管**に分類されます。

- **導水管** .. 取水施設から浄水場まで
- **送水管** .. 浄水場から配水池まで
- **配水管** .. 配水池から給水区域まで
- **給水管** .. 配水管から分岐して需要者まで



# 日高市の水道施設



## ～日高市水道事業の規模（令和4年度末）～

### <人口規模>

●行政区域内人口：	54,557人
●給水人口：	54,526人
●給水戸数：	24,773戸
●普及率：	99.9%

### <水量規模>

●年間総配水量：	6,755,095m <sup>3</sup> /年
●1日の最大配水量：	21,194m <sup>3</sup> /日
●1日の平均配水量：	18,507m <sup>3</sup> /日
●1日の1人の使用水量：	239.8ℓ
●1日の1世帯の使用水量：	552.7ℓ

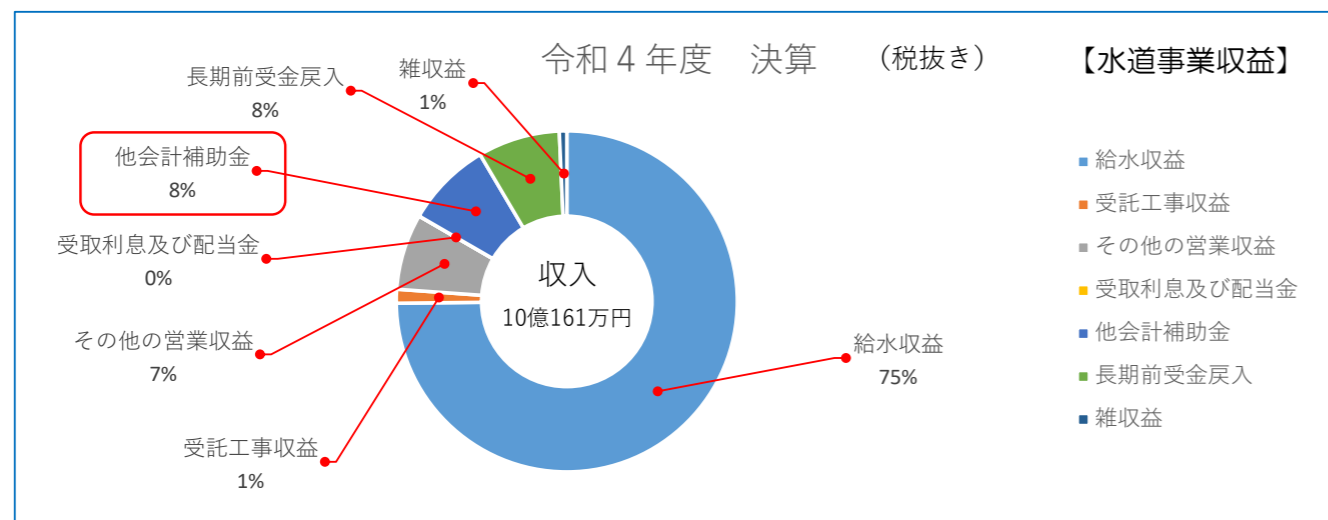
### <管路延長>

●導水管の延長：	5.7km
●送水管の延長：	8.3km
●配水管の延長（口径75mm以上）：	281.4km

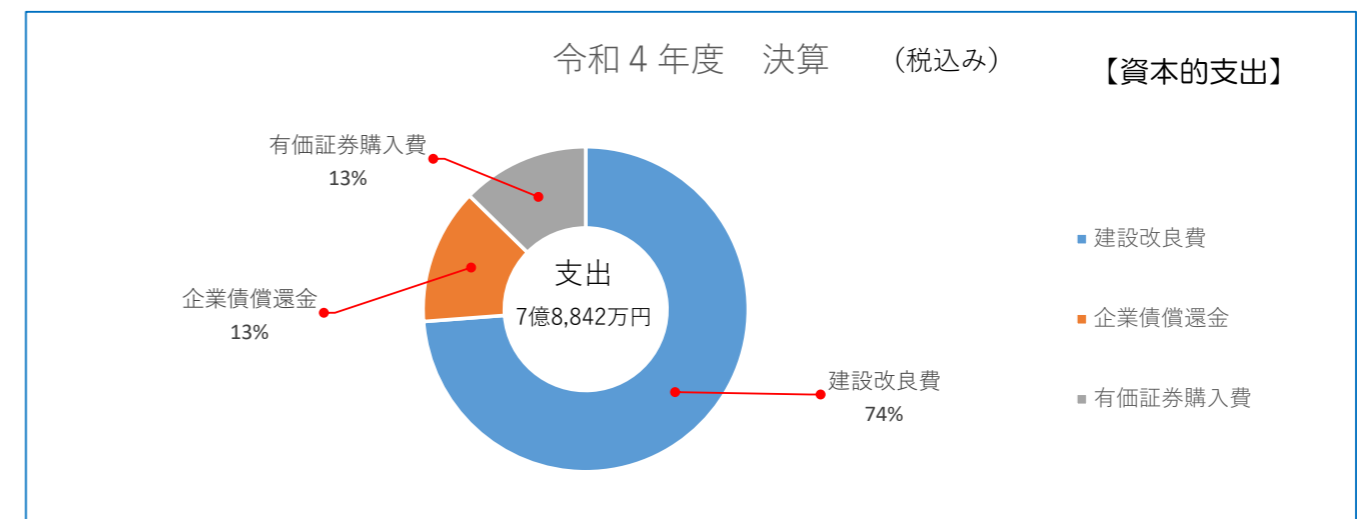
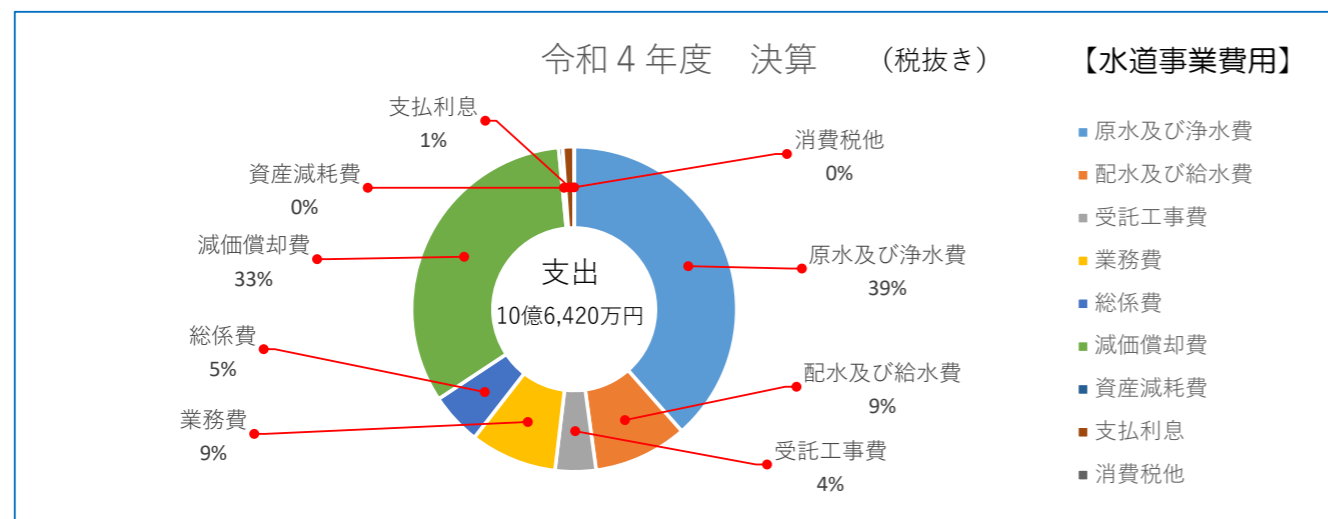
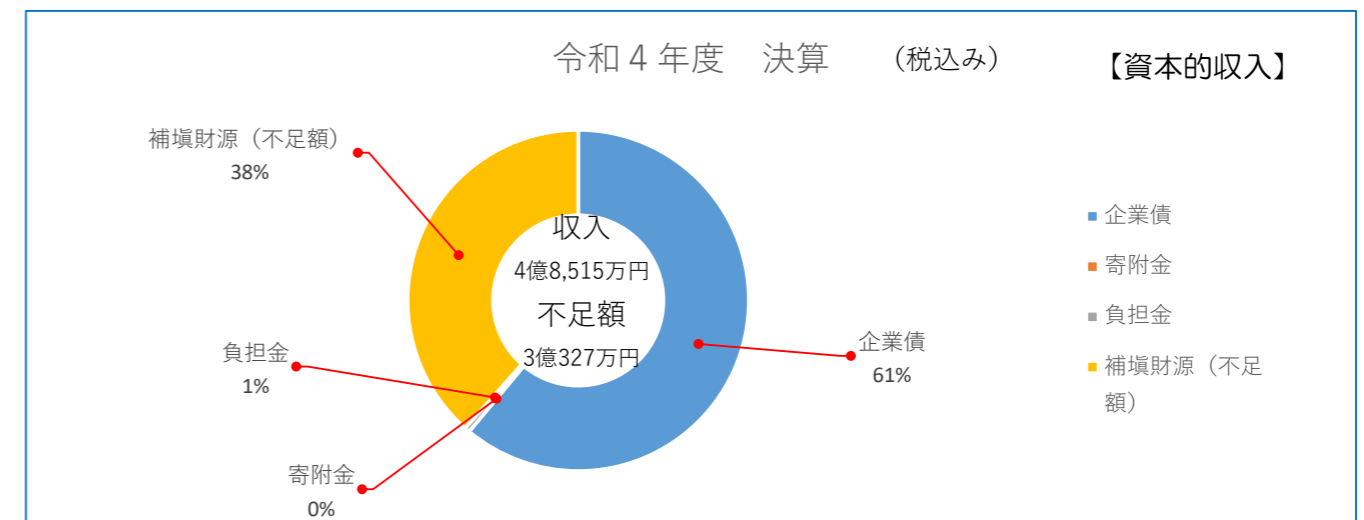
# 水道事業会計決算について

水道事業会計の決算は、2つの収支で構成されています。企業会計方式によって会計処理を行う水道会計は、ご家庭に水をお届けすることによって発生する収入と支出を計上する「収益的収支」と、水道施設の整備・建設・改良等の事業を行うことによって発生する収入と支出を計上する「資本的収支」の2種類があります。

## ご家庭に水をお届けするための費用 〔収益的収支〕



## 水道施設を整備・改良するための費用 〔資本的収支〕



令和4年度の決算では、収入と支出の差引額は、△6,259万円で、経常損失が生じました。令和3年度の決算は836万円で、7,095万円の減となっています。収入は、給水収益が8,166万円の減少、他会計補助金が8,177万円増加しました。支出は、電気代等の動力費、修繕費5,139万円増加しました。

令和4年度の決算では収入と支出の差引額は、3億327万円の不足となり、過年度損益勘定留保資金や減債積立金、建設改良積立金などの補填財源で補いました。令和3年度の決算と比べて、収入は、企業債2億1,760万円増加し、支出は、建設改良費が1億4,179円増加しました。また有価証券(埼玉県債)1億円を購入しました。



## 経営分析表

	経営指標	算出式
経営の健全性・効率性	経常収支比率(%)	$\frac{\text{経常収益}}{\text{経常費用}} \times 100$
	累積欠損金比率(%)	$\frac{\text{当年度未処理欠損金}}{\text{営業収益}-\text{受託工事収益}} \times 100$
	流動比率(%)	$\frac{\text{流動資産}}{\text{流動負債}} \times 100$
	企業債残高対給水収益比率(%)	$\frac{\text{企業債現在高合計}}{\text{給水収益}} \times 100$
	料金回収率(%)	$\frac{\text{供給単価}}{\text{給水原価}} \times 100$
	給水原価(円/m <sup>3</sup> )	$\frac{(\text{経常費用}-\text{受託工事費}-\text{長期前受金戻入})}{\text{年間有収水量}}$
	施設利用率(%)	$\frac{\text{一日平均配水量}}{\text{一日配水能力}} \times 100$
	有収率(%)	$\frac{\text{年間総有収水量}}{\text{年間総配水量}} \times 100$
老朽化の状況	有形固定資産減価償却率(%)	$\frac{\text{有形固定資産減価償却費累計額}}{\text{有形固定資産の内償却対象資産の帳簿原価}} \times 100$
	管路経年化率(%)	$\frac{\text{法定耐用年数を経過した管路延長}}{\text{管路延長}} \times 100$
	管路更新率(%)	$\frac{\text{当該年度に更新した管路延長}}{\text{管路延長}} \times 100$

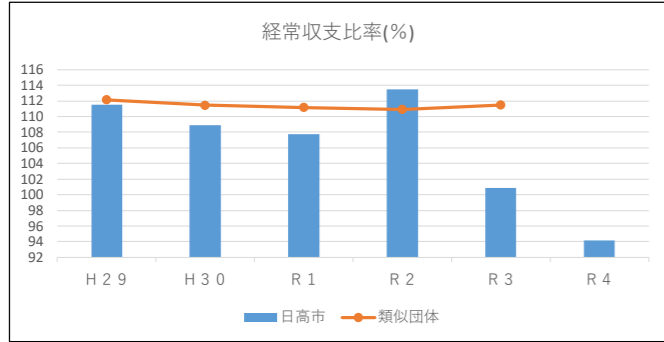


# 経営比較分析表（平成29年度から令和4年度）

## 1. 経営の健全性・効率性

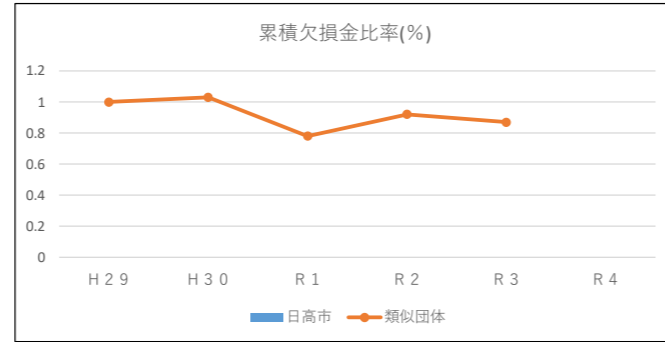
①経常収支比率（％）

	H 2 9	H 3 0	R 1	R 2	R 3	R 4
日高市	111.53	108.86	107.71	113.47	100.84	94.12
類似団体	112.15	111.44	111.17	110.91	111.49	



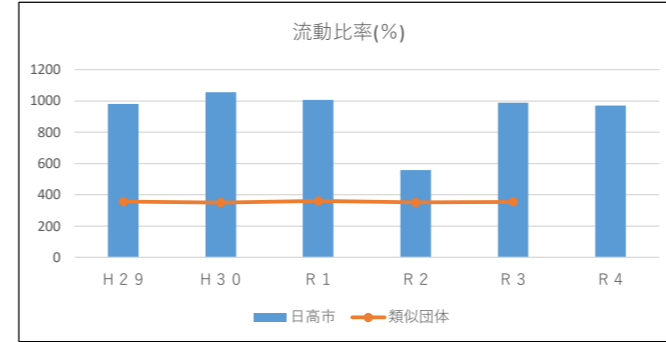
②累積欠損金比率（％）

	H 2 9	H 3 0	R 1	R 2	R 3	R 4
日高市	0	0	0	0	0	0
類似団体	1	1.03	0.78	0.92	0.87	



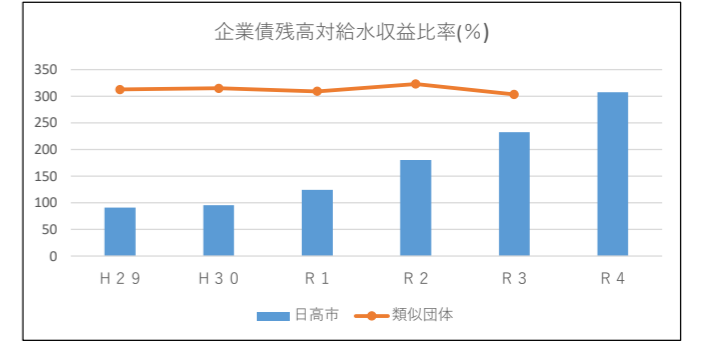
③流動比率（％）

	H 2 9	H 3 0	R 1	R 2	R 3	R 4
日高市	979.74	1054.18	1005.86	557.84	987.93	969.47
類似団体	355.5	349.83	360.86	350.79	354.57	



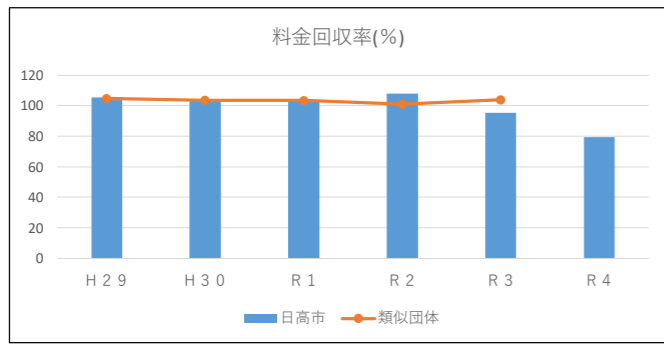
④企業債残高対給水収益比率（％）

	H 2 9	H 3 0	R 1	R 2	R 3	R 4
日高市	90.94	95.24	124.18	179.97	232.53	307.77
類似団体	312.58	314.87	309.28	322.92	303.46	



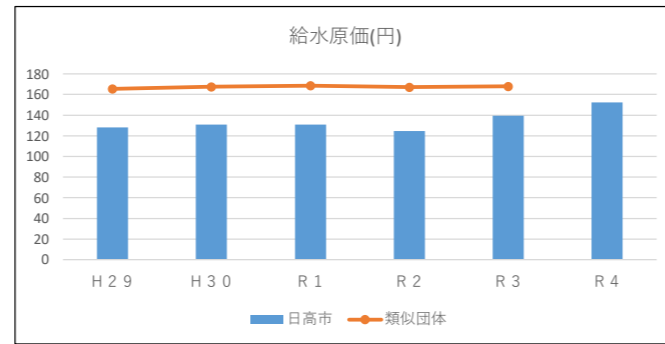
⑤料金回収率（％）

	H 2 9	H 3 0	R 1	R 2	R 3	R 4
日高市	105.17	103.22	103.33	108.01	95.27	79.47
類似団体	104.57	103.54	103.32	100.85	103.79	



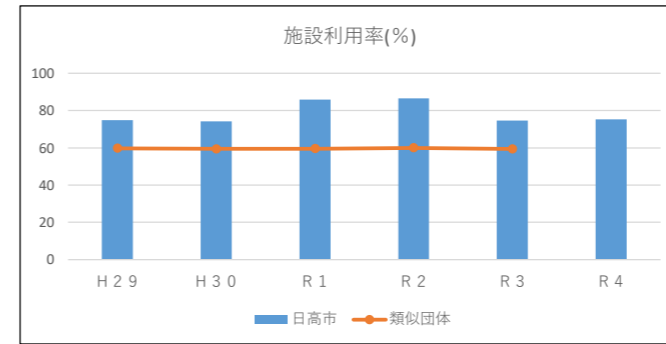
⑥給水原価（円）

	H 2 9	H 3 0	R 1	R 2	R 3	R 4
日高市	127.98	130.73	131.02	124.78	139.62	152.5
類似団体	165.47	167.46	168.56	167.1	167.86	



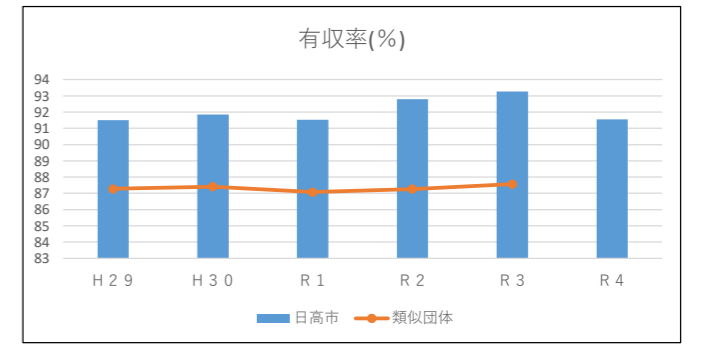
⑦施設利用率（％）

	H 2 9	H 3 0	R 1	R 2	R 3	R 4
日高市	74.82	74.27	85.96	86.46	74.6	75.23
類似団体	59.74	59.46	59.51	59.91	59.4	



⑧有収率（％）

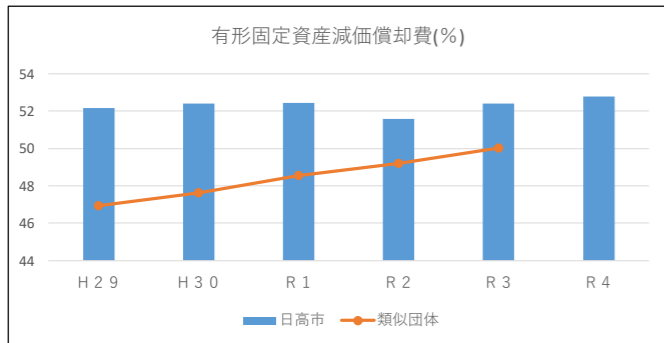
	H 2 9	H 3 0	R 1	R 2	R 3	R 4
日高市	91.51	91.85	91.53	92.8	93.26	91.55
類似団体	87.28	87.41	87.08	87.26	87.57	



## 2. 老朽化の状況

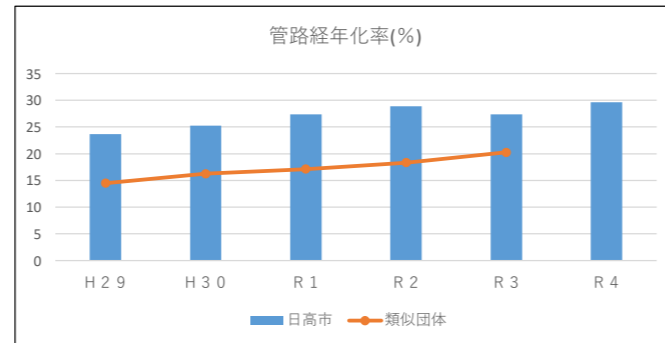
①有形固定資産減価償却費（％）

	H 2 9	H 3 0	R 1	R 2	R 3	R 4
日高市	52.16	52.39	52.43	51.59	52.39	52.79
類似団体	46.94	47.62	48.55	49.2	50.01	



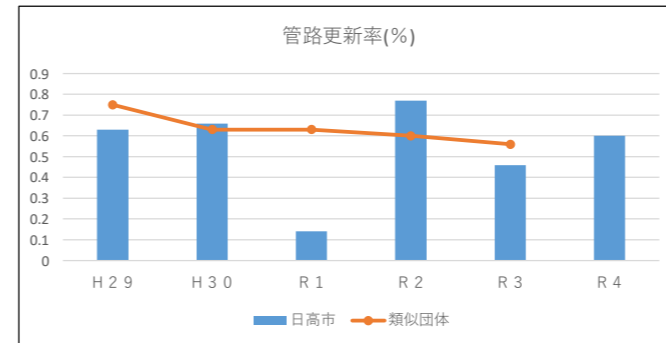
②管路経年化率（％）

	H 2 9	H 3 0	R 1	R 2	R 3	R 4
日高市	23.66	25.24	27.37	28.88	27.4	29.64
類似団体	14.48	16.27	17.11	18.33	20.27	



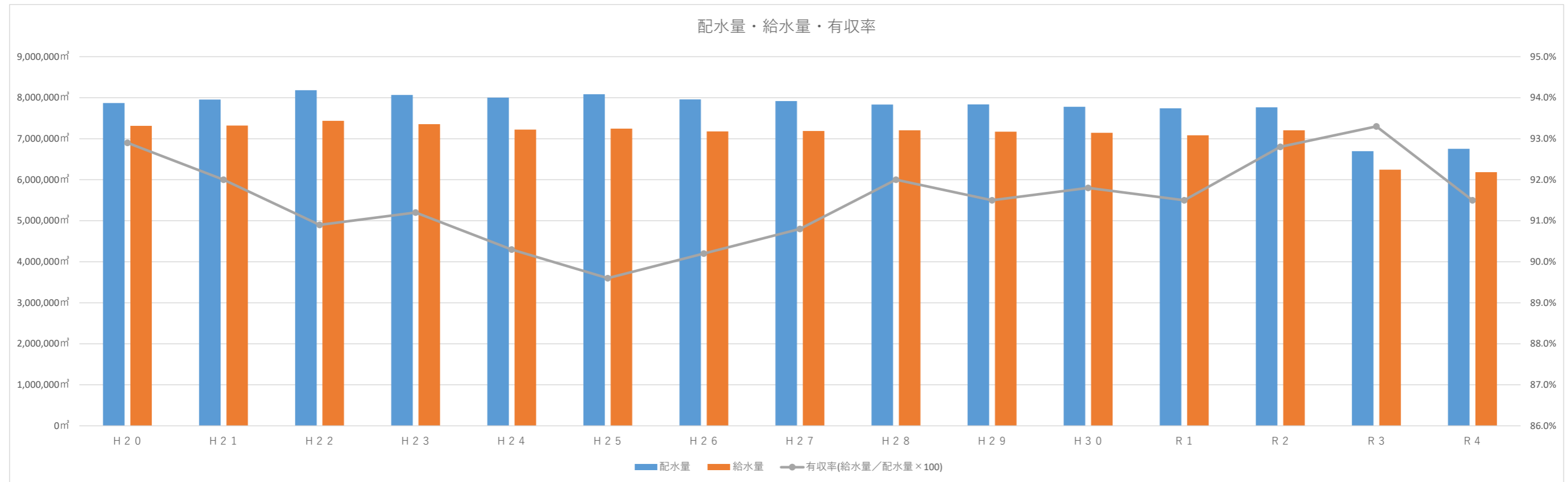
③管路更新率（％）

	H 2 9	H 3 0	R 1	R 2	R 3	R 4
日高市	0.63	0.66	0.14	0.77	0.46	0.6
類似団体	0.75	0.63	0.63	0.6	0.56	



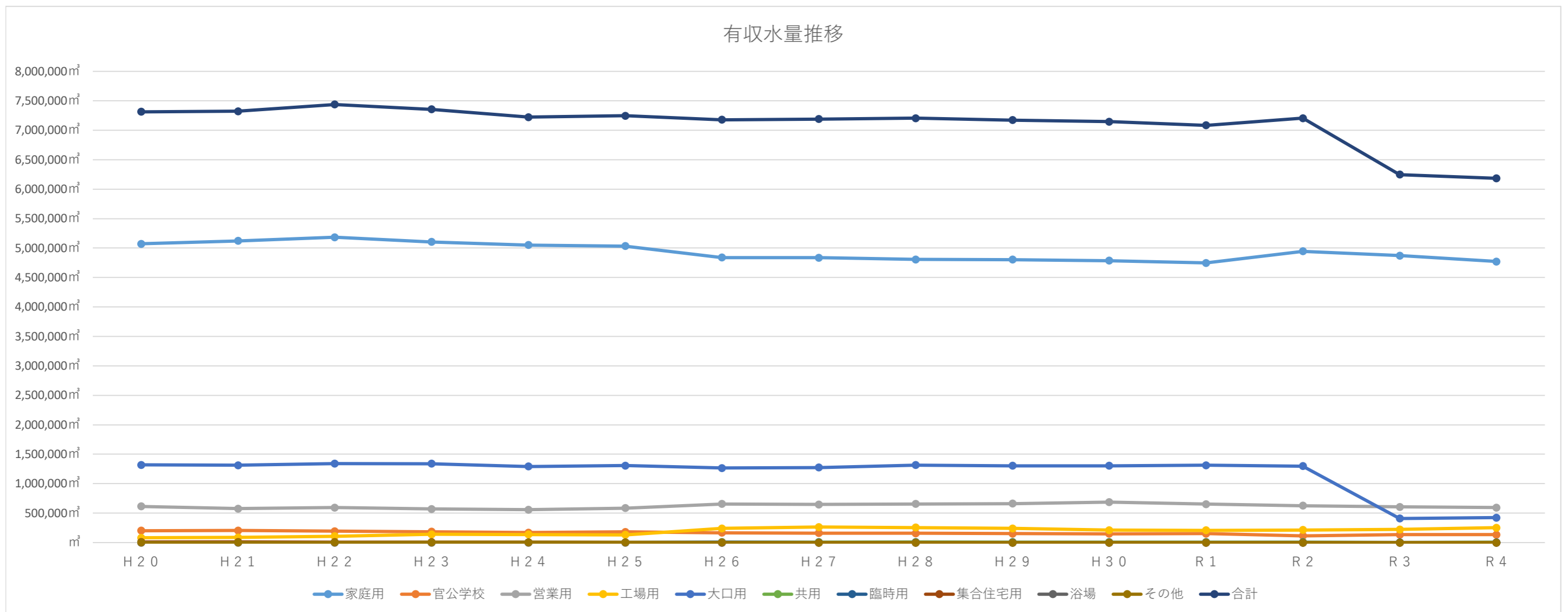
配水量・給水量・有収率の推移

	H 2 0	H 2 1	H 2 2	H 2 3	H 2 4	H 2 5	H 2 6	H 2 7	H 2 8	H 2 9	H 3 0	R 1	R 2	R 3	R 4
配水量	7,871,027m <sup>3</sup>	7,954,727m <sup>3</sup>	8,181,141m <sup>3</sup>	8,066,289m <sup>3</sup>	8,001,537m <sup>3</sup>	8,083,508m <sup>3</sup>	7,959,363m <sup>3</sup>	7,918,832m <sup>3</sup>	7,833,553m <sup>3</sup>	7,837,667m <sup>3</sup>	7,779,710m <sup>3</sup>	7,739,607m <sup>3</sup>	7,763,495m <sup>3</sup>	6,698,220m <sup>3</sup>	6,755,095m <sup>3</sup>
給水量	7,313,213m <sup>3</sup>	7,321,497m <sup>3</sup>	7,436,971m <sup>3</sup>	7,355,539m <sup>3</sup>	7,223,755m <sup>3</sup>	7,246,364m <sup>3</sup>	7,178,921m <sup>3</sup>	7,189,946m <sup>3</sup>	7,204,186m <sup>3</sup>	7,172,251m <sup>3</sup>	7,145,648m <sup>3</sup>	7,084,029m <sup>3</sup>	7,204,417m <sup>3</sup>	6,246,612m <sup>3</sup>	6,184,164m <sup>3</sup>
有収率(給水量/配水量×100)	92.9%	92.0%	90.9%	91.2%	90.3%	89.6%	90.2%	90.8%	92.0%	91.5%	91.8%	91.5%	92.8%	93.3%	91.5%



	H 2 0	H 2 1	H 2 2	H 2 3	H 2 4	H 2 5	H 2 6	H 2 7	H 2 8	H 2 9	H 3 0	R 1	R 2	R 3	R 4
家庭用	5,072,593m <sup>3</sup>	5,121,985m <sup>3</sup>	5,184,433m <sup>3</sup>	5,104,560m <sup>3</sup>	5,051,867m <sup>3</sup>	5,033,406m <sup>3</sup>	4,840,016m <sup>3</sup>	4,836,747m <sup>3</sup>	4,807,713m <sup>3</sup>	4,804,536m <sup>3</sup>	4,786,239m <sup>3</sup>	4,748,739m <sup>3</sup>	4,944,402m <sup>3</sup>	4,870,795m <sup>3</sup>	4,772,597m <sup>3</sup>
官公学校	202,885m <sup>3</sup>	205,854m <sup>3</sup>	193,050m <sup>3</sup>	184,058m <sup>3</sup>	169,368m <sup>3</sup>	180,040m <sup>3</sup>	165,654m <sup>3</sup>	159,477m <sup>3</sup>	159,196m <sup>3</sup>	152,159m <sup>3</sup>	148,171m <sup>3</sup>	150,898m <sup>3</sup>	113,567m <sup>3</sup>	134,364m <sup>3</sup>	135,098m <sup>3</sup>
営業用	615,765m <sup>3</sup>	574,954m <sup>3</sup>	594,022m <sup>3</sup>	570,795m <sup>3</sup>	559,065m <sup>3</sup>	584,012m <sup>3</sup>	654,503m <sup>3</sup>	645,776m <sup>3</sup>	656,717m <sup>3</sup>	662,276m <sup>3</sup>	686,835m <sup>3</sup>	651,298m <sup>3</sup>	626,127m <sup>3</sup>	607,016m <sup>3</sup>	594,813m <sup>3</sup>
工場用	82,083m <sup>3</sup>	88,147m <sup>3</sup>	108,468m <sup>3</sup>	141,566m <sup>3</sup>	137,124m <sup>3</sup>	132,588m <sup>3</sup>	241,317m <sup>3</sup>	264,465m <sup>3</sup>	254,831m <sup>3</sup>	240,361m <sup>3</sup>	209,912m <sup>3</sup>	209,174m <sup>3</sup>	215,107m <sup>3</sup>	222,421m <sup>3</sup>	252,969m <sup>3</sup>
大口用	1,319,991m <sup>3</sup>	1,313,676m <sup>3</sup>	1,340,840m <sup>3</sup>	1,339,928m <sup>3</sup>	1,293,396m <sup>3</sup>	1,307,953m <sup>3</sup>	1,264,882m <sup>3</sup>	1,273,759m <sup>3</sup>	1,314,515m <sup>3</sup>	1,304,244m <sup>3</sup>	1,304,565m <sup>3</sup>	1,314,088m <sup>3</sup>	1,298,079m <sup>3</sup>	408,498m <sup>3</sup>	424,383m <sup>3</sup>
共用	1,279m <sup>3</sup>	1,216m <sup>3</sup>	1,067m <sup>3</sup>	982m <sup>3</sup>	1,169m <sup>3</sup>	1,547m <sup>3</sup>	7,472m <sup>3</sup>	7,630m <sup>3</sup>	9,731m <sup>3</sup>	7,914m <sup>3</sup>	8,734m <sup>3</sup>	8,943m <sup>3</sup>	6,588m <sup>3</sup>	2,958m <sup>3</sup>	3,270m <sup>3</sup>
臨時用	5,732m <sup>3</sup>	3,322m <sup>3</sup>	3,056m <sup>3</sup>	2,042m <sup>3</sup>	2,686m <sup>3</sup>	1,615m <sup>3</sup>	3,719m <sup>3</sup>	2,092m <sup>3</sup>	1,483m <sup>3</sup>	761m <sup>3</sup>	1,192m <sup>3</sup>	889m <sup>3</sup>	547m <sup>3</sup>	560m <sup>3</sup>	1,034m <sup>3</sup>
集合住宅用	10,731m <sup>3</sup>	9,856m <sup>3</sup>	8,966m <sup>3</sup>	8,036m <sup>3</sup>	5,625m <sup>3</sup>	804m <sup>3</sup>	m <sup>3</sup>	m <sup>3</sup>	m <sup>3</sup>	m <sup>3</sup>	m <sup>3</sup>	m <sup>3</sup>	m <sup>3</sup>	m <sup>3</sup>	m <sup>3</sup>
浴場	m <sup>3</sup>	m <sup>3</sup>	m <sup>3</sup>	m <sup>3</sup>	m <sup>3</sup>	m <sup>3</sup>	m <sup>3</sup>	m <sup>3</sup>	m <sup>3</sup>	m <sup>3</sup>	m <sup>3</sup>	m <sup>3</sup>	m <sup>3</sup>	m <sup>3</sup>	m <sup>3</sup>
その他	2,154m <sup>3</sup>	2,487m <sup>3</sup>	3,069m <sup>3</sup>	3,572m <sup>3</sup>	3,455m <sup>3</sup>	4,399m <sup>3</sup>	1,358m <sup>3</sup>	m <sup>3</sup>	m <sup>3</sup>	m <sup>3</sup>	m <sup>3</sup>	m <sup>3</sup>	m <sup>3</sup>	m <sup>3</sup>	m <sup>3</sup>
合計	7,313,213m <sup>3</sup>	7,321,497m <sup>3</sup>	7,436,971m <sup>3</sup>	7,355,539m <sup>3</sup>	7,223,755m <sup>3</sup>	7,246,364m <sup>3</sup>	7,178,921m <sup>3</sup>	7,189,946m <sup>3</sup>	7,204,186m <sup>3</sup>	7,172,251m <sup>3</sup>	7,145,648m <sup>3</sup>	7,084,029m <sup>3</sup>	7,204,417m <sup>3</sup>	6,246,612m <sup>3</sup>	6,184,164m <sup>3</sup>

有収水量推移



### 県内の水道料金 20 m<sup>3</sup>/月使用時 (口径 13 mm)

