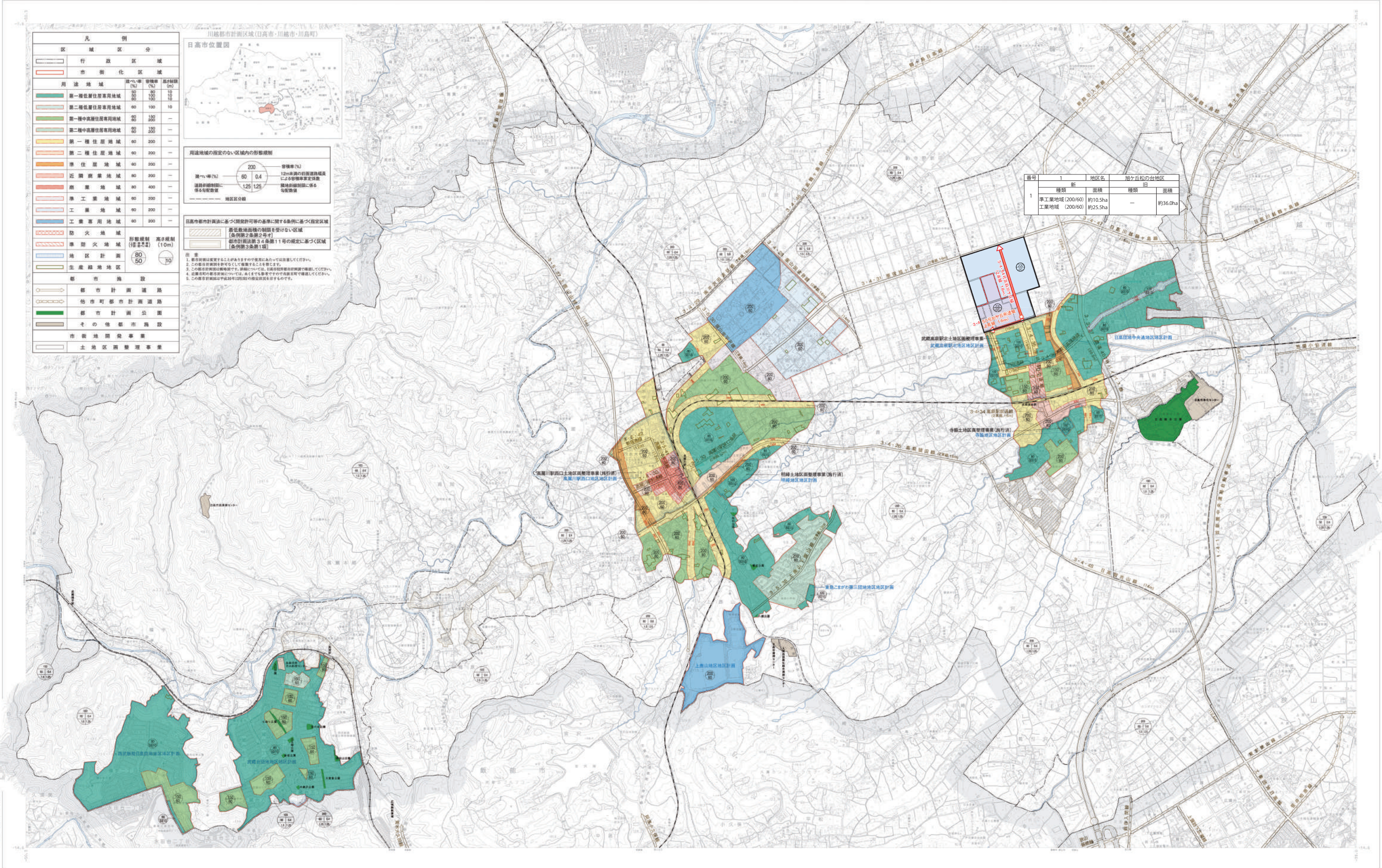


総括図（用途地域）

1:10,000



凡 例			
区 域 区 分			
	行政区域		
	市街化区域		
用途地域			
	第一種低層住居専用地域	容積率 (%) 50	高さ制限 (m) 10
	第二種低層住居専用地域	容積率 (%) 60	高さ制限 (m) 10
	第一種中高層住居専用地域	容積率 (%) 80	高さ制限 (m) 10
	第二種中高層住居専用地域	容積率 (%) 80	高さ制限 (m) 200
	第一種住居地域	容積率 (%) 60	高さ制限 (m) 200
	第二種住居地域	容積率 (%) 60	高さ制限 (m) 200
	準住居地域	容積率 (%) 60	高さ制限 (m) 200
	近隣商業地域	容積率 (%) 80	高さ制限 (m) 200
	商業地域	容積率 (%) 80	高さ制限 (m) 400
	準工業地域	容積率 (%) 60	高さ制限 (m) 200
	工業地域	容積率 (%) 60	高さ制限 (m) 200
	工業専用地域	容積率 (%) 60	高さ制限 (m) 200
	防火地域		
	準防火地域		
	地区計画	容積率 (%) 80	高さ制限 (m) 10
	生産緑地地区		
	都市計画道路		
	都市計画道路		
	都市計画公園		
	その他都市施設		
	市街地開発事業		
	土地地区開発事業		



用途地域の指定のない区域内の形態規制	
容積率 (%)	200
高さ制限 (m)	50
容積率 (%)	0.4
高さ制限 (m)	125

注意
 1. 都市計画は変更することがあり、その場合はあらかじめ公表していただく。
 2. この都市計画図を参考として建築することを禁じます。
 3. この都市計画図は最新版です。最新版については、国土交通省のホームページでご確認ください。
 4. 近隣商業地域については、あくまでも参考です。そのほか、各自治体で確認してください。
 5. この都市計画図は、国土交通省のホームページでご確認ください。

番号	1	地区名	旭ヶ丘の台地区
種類	新	種類	旧
工業地域 (200/60)	約10.5ha	工業地域 (200/60)	約36.0ha



日高市役所