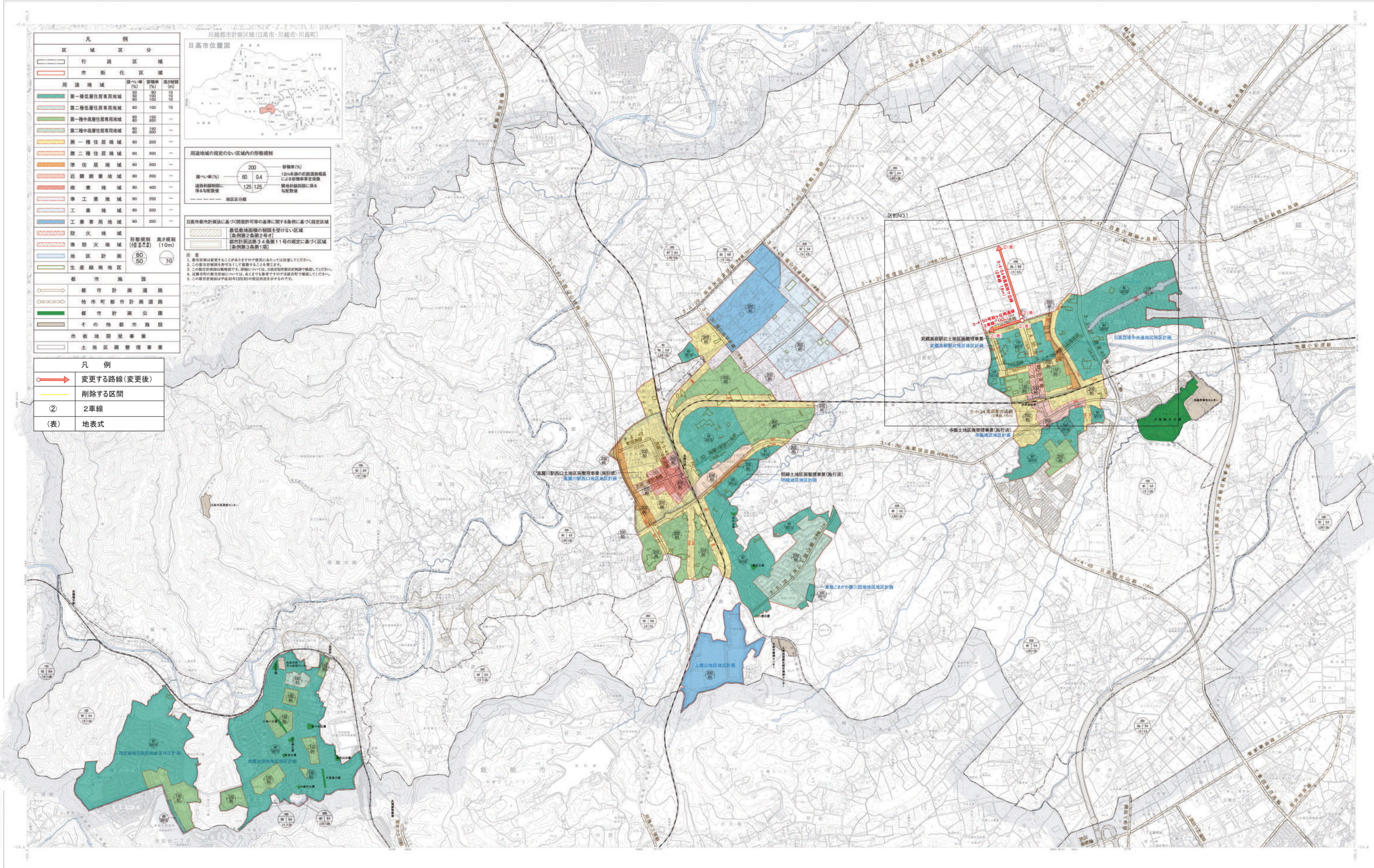


# 総括図 (都市計画道路)



凡 例			
区 域 区 分			
	行政区域		
	市街化区域		
用 途 地 域			
	第一種低層住居専用地域	容積率 (%)	高さ制限 (m)
	第二種低層住居専用地域	60	100
	第一種中高層住居専用地域	60	150
	第二種中高層住居専用地域	60	200
	第一種住居地域	60	200
	第二種住居地域	60	200
	準住居地域	60	200
	近隣商業地域	80	200
	商業地域	80	400
	準工業地域	80	200
	工業地域	60	200
	工業専用地域	60	200
	防火地域		
	準防火地域		
	地区計画		
	生産緑地地区		
	都市施設		
	都市計画道路		
	他市町都市計画道路		
	都市計画公園		
	その他都市施設		
	市街地開発事業		
	土地区画整理事業		



用途地域の指定のない区域内の形態規制			
容積率 (%)	200	容積率 (%)	125
高さ制限 (m)	60	高さ制限 (m)	125
用途地域	0.4	用途地域	1.25

日高市都市計画法に基づく開発許可等の基準に関する条件に基づく指定区域  
 最低敷地面積の制限を受けない区域  
 (高層第2条第2号)  
 都市計画法第34条第11号の規定に基づく区域  
 (高層第3条第1項)

凡 例	
	変更する路線(変更後)
	削除する区間
②	2車線
(表)	地表示

日高市役所  
 1:10,000  
 2023年7月