

議第2号 特定生産緑地の指定について（日高市決定）

## 特定生産緑地の指定について

都市計画審議会資料  
都市整備部都市計画課

### 1 特定生産緑地制度について

平成 27 年 4 月に都市農業振興基本法が制定され、市街化区域内の農地は、「宅地化すべきもの」から都市に「あるべきもの」と位置付けされ、都市農地の保全を図るため、平成 29 年 6 月に生産緑地法の改正があり、特定生産緑地制度が創設されました。

特定生産緑地制度は、生産緑地地区の指定後 30 年を経過するまでに、生産緑地所有者等の意向を基に、買取り申出ができる時期を 10 年延長するものです。

これにより、申出基準日以後も、引き続き、生産緑地が保全され、良好な都市環境の形成が図られることが期待されます。

### 2 市内における生産緑地地区の指定状況

当初指定日	地区数	面積
平成 4 年 12 月 10 日	50 地区	約 12.0ha
平成 5 年 12 月 1 日	25 地区	約 3.1ha
平成 7 年 8 月 15 日	1 地区	約 0.3ha
計	76 地区	約 15.4ha

※全 5 回に分けて特定生産緑地の申請受付を行います。

### 3 特定生産緑地に指定する地区数及び面積等

第 1 回目の申請受付期間内に申請のあった生産緑地地区について、生産緑地法第 10 条の 2 第 1 項の規定に基づき、特定生産緑地に指定します。

- (1) 地区数 44 地区
- (2) 面積 約 9.46ha

### 4 特定生産緑地指定に向けた主な経緯等（第 1 回受付）

令和 2 年度

- 1 月 所有者宛てに特定生産緑地指定に係る関係書類の送付  
特定生産緑地制度説明会の開催（全 3 回）
- 2 月 特定生産緑地指定アンケートの実施

令和3年度

- 4月 特定生産緑地制度に係る申請受付（第1回受付）
- 6月 農地等利害関係人の同意に係る税務署協議  
税務署長の同意
- 11月 現地確認  
日高市都市計画審議会への諮問
- 12月 指定告示  
所有者等への通知

## 5 第2回受付以降の申請期間

- 第2回目 令和4年1月から4月（平成4年指定生産緑地地区の最終受付）
- 第3回目 令和5年1月から4月（平成5年指定生産緑地地区の最終受付）
- 第4回目 令和6年1月から4月（平成7年指定生産緑地地区の受付）
- 第5回目 令和7年1月から3月（平成7年指定生産緑地地区の最終受付）

## 特定生産緑地（日高市）の指定（案）

令和3年12月 日

生産緑地法（昭和49年法律第68号）第10条の2第1項の規定に基づき、次のように指定する。

	生産緑地 地区番号	位置	特定生産緑地 面積	指定期限日	図面 番号
1	日高第1号	日高市大字原宿字一本杉地内	約 0.49 ha	令和14年12月10日	1
2	日高第2号	日高市大字原宿字嘶ノ原地内	約 0.39 ha	令和14年12月10日	1
3	日高第6号	日高市大字新堀新田字嘶ケ原地内	約 0.06 ha	令和14年12月10日	1
4	日高第10号	日高市大字鹿山字熊野地内	約 0.37 ha	令和14年12月10日	1
5	日高第12号	日高市大字原宿字柿ケ谷戸地内	約 0.22 ha	令和14年12月10日	1
6	日高第15号	日高市大字原宿字向方地内	約 0.55 ha	令和14年12月10日	1
7	日高第16号	日高市大字原宿字中台地内	約 0.29 ha	令和14年12月10日	1
8	日高第18号	日高市大字原宿字四反田地内	約 0.10 ha	令和14年12月10日	1
9	日高第20号	日高市大字原宿字後ケ谷戸地内	約 0.24 ha	令和14年12月10日	1
10	日高第22-1号	日高市大字原宿字上ノ台地内	約 0.32 ha	令和14年12月10日	1
11	日高第22-2号	日高市大字原宿字上ノ台地内	約 0.71 ha	令和14年12月10日	1
12	日高第25号	日高市大字原宿字四本木地内	約 0.23 ha	令和14年12月10日	1
13	日高第28号	日高市大字原宿字四本木地内	約 0.11 ha	令和14年12月10日	1
14	日高第29号	日高市大字原宿字四本木地内	約 0.06 ha	令和14年12月10日	1
15	日高第30号	日高市大字原宿字四本木地内	約 0.10 ha	令和14年12月10日	1
16	日高第32号	日高市大字高萩字上ノ台地内	約 0.20 ha	令和14年12月10日	2

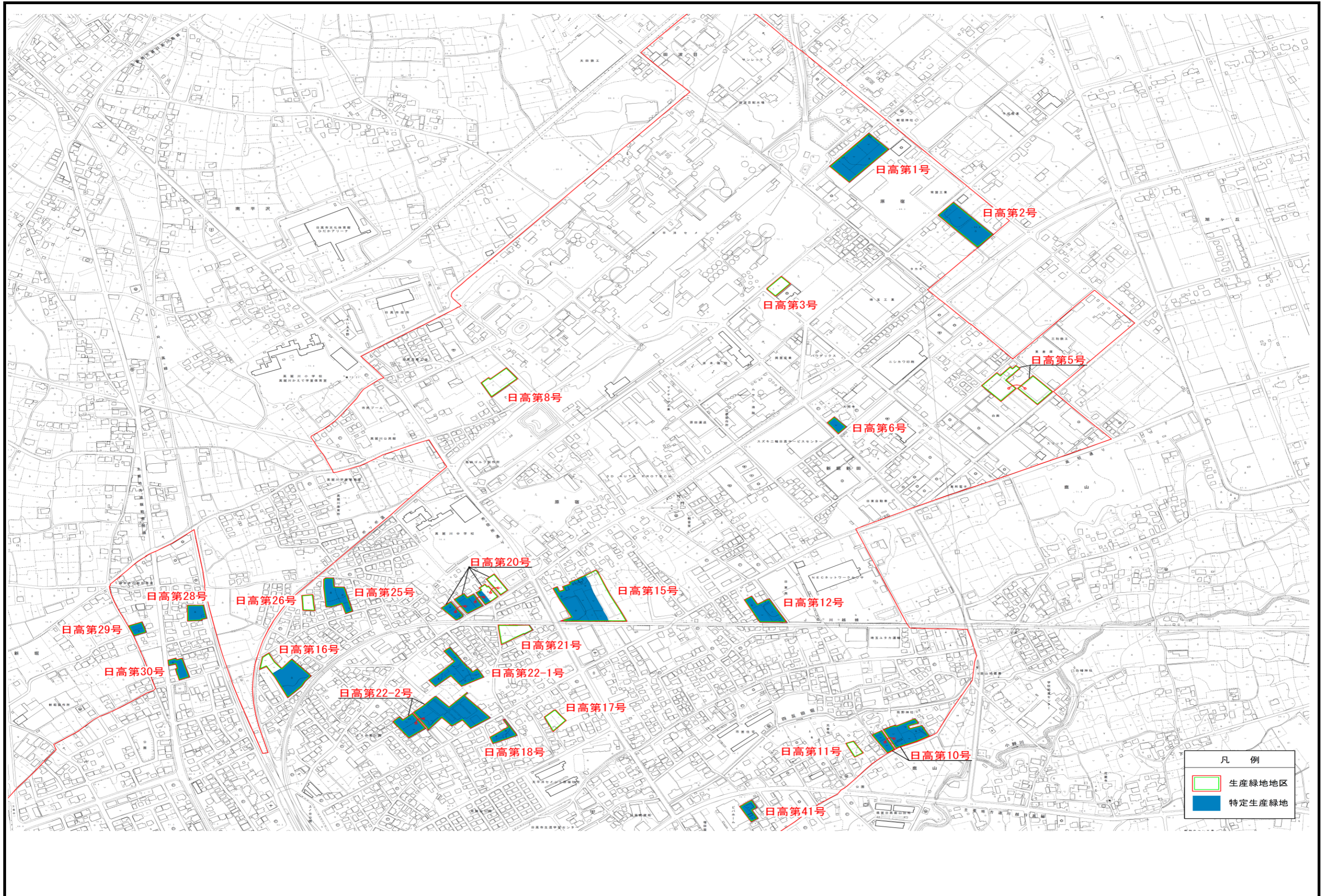


17	日高第33号	日高市大字高萩字下宿地内	約 0.08 ha	令和14年12月10日	2
18	日高第34号	日高市大字高萩字下宿地内	約 0.14 ha	令和14年12月10日	2
19	日高第36号	日高市大字高萩字上宿地内	約 0.35 ha	令和14年12月10日	2
20	日高第38号	日高市大字高萩字新宿地内	約 0.22 ha	令和14年12月10日	2
21	日高第39号	日高市大字高萩字新宿地内	約 0.27 ha	令和14年12月10日	2
22	日高第40号	日高市大字高萩字谷ツ地内	約 0.08 ha	令和14年12月10日	2
23	日高第41号	日高市大字鹿山字熊野地内	約 0.09 ha	令和14年12月10日	1
24	日高第47号	日高市大字上鹿山字宮ノ後地内	約 0.25 ha	令和14年12月10日	3
25	日高第48号	日高市大字上鹿山字川端地内	約 0.41 ha	令和14年12月10日	3
26	日高第49号	日高市大字上鹿山字屋敷ノ内地内	約 0.14 ha	令和14年12月10日	3
27	日高第50号	日高市大字上鹿山字前真土地内	約 0.33 ha	令和14年12月10日	3
28	日高第51号	日高市大字上鹿山字前真土地内	約 0.12 ha	令和14年12月10日	3
29	日高第52号	日高市大字猿田字東内地内	約 0.13 ha	令和14年12月10日	3
30	日高第53号	日高市大字猿田字西内地内外	約 0.44 ha	令和14年12月10日	3
31	日高第55号	日高市大字中鹿山字前耕地地内	約 0.13 ha	令和14年12月10日	3
32	日高第57号	日高市大字高萩字寺脇地内	約 0.05 ha	令和14年12月10日	2
33	日高第59号	日高市横手一丁目地内	約 0.06 ha	令和14年12月10日	4
34	日高第65号	川越都市計画事業武蔵高萩駅北土地 区画整理事業地内	約 0.12 ha	令和15年12月1日	2

35	日高第66号	川越都市計画事業武蔵高萩駅北土地 区画整理事業地内	約 0.06 ha	令和15年12月1日	2
36	日高第69号	川越都市計画事業武蔵高萩駅北土地 区画整理事業地内	約 0.33 ha	令和15年12月1日	2
37	日高第71-1号	川越都市計画事業武蔵高萩駅北土地 区画整理事業地内	約 0.09 ha	令和15年12月1日	2
38	日高第71-2号	川越都市計画事業武蔵高萩駅北土地 区画整理事業地内	約 0.08 ha	令和15年12月1日	2
39	日高第71-3号	川越都市計画事業武蔵高萩駅北土地 区画整理事業地内	約 0.08 ha	令和15年12月1日	2
40	日高第74-2号	川越都市計画事業武蔵高萩駅北土地 区画整理事業地内	約 0.22 ha	令和15年12月1日	2
41	日高第74-3号	川越都市計画事業武蔵高萩駅北土地 区画整理事業地内	約 0.40 ha	令和15年12月1日	2
42	日高第74-4号	川越都市計画事業武蔵高萩駅北土地 区画整理事業地内	約 0.10 ha	令和15年12月1日	2
43	日高第76号	川越都市計画事業武蔵高萩駅北土地 区画整理事業地内	約 0.17 ha	令和15年12月1日	2
44	日高第80号	日高市大字鹿山字明婦地内	約 0.08 ha	令和17年8月15日	3

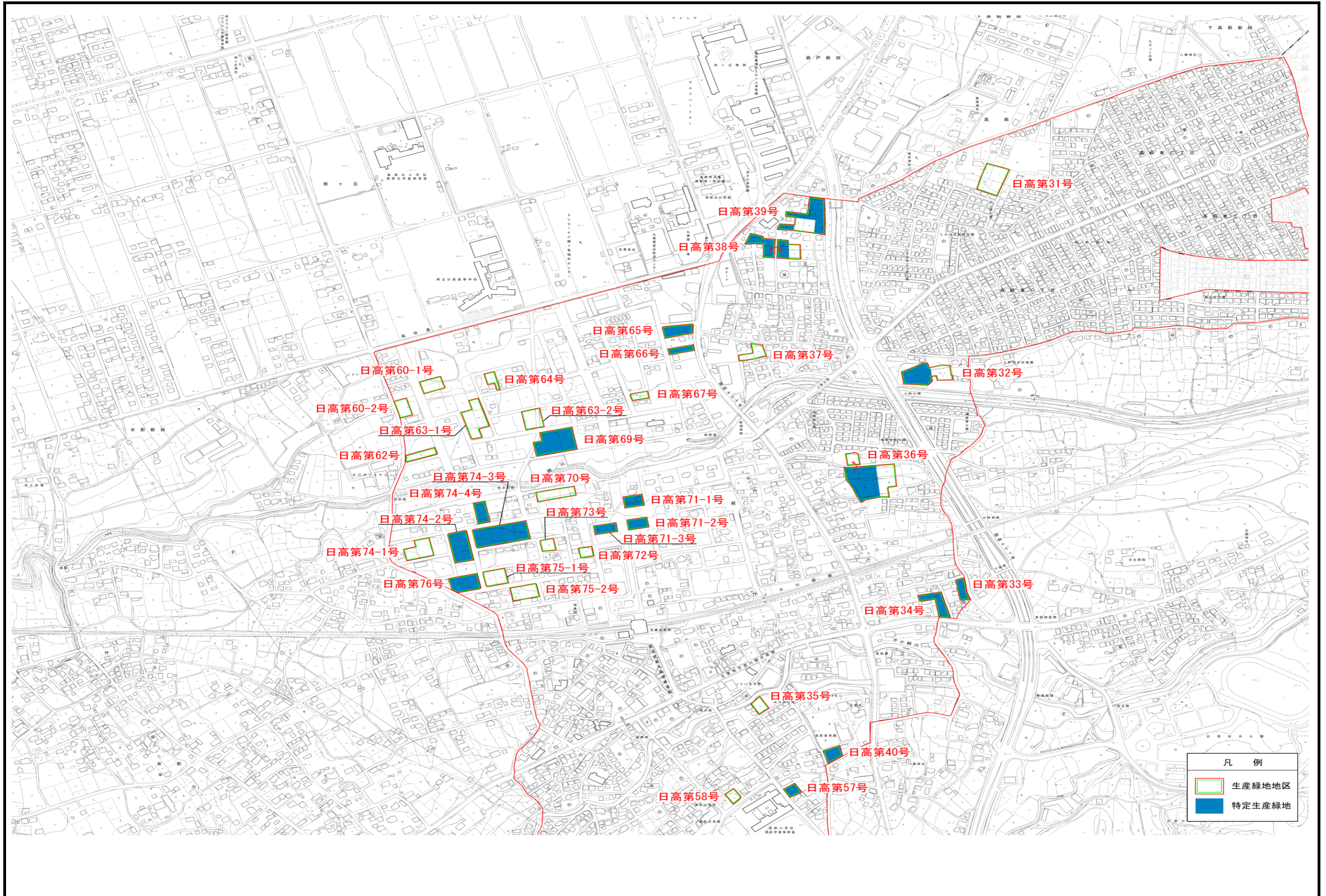


# 特定生産緑地指定図(No1)



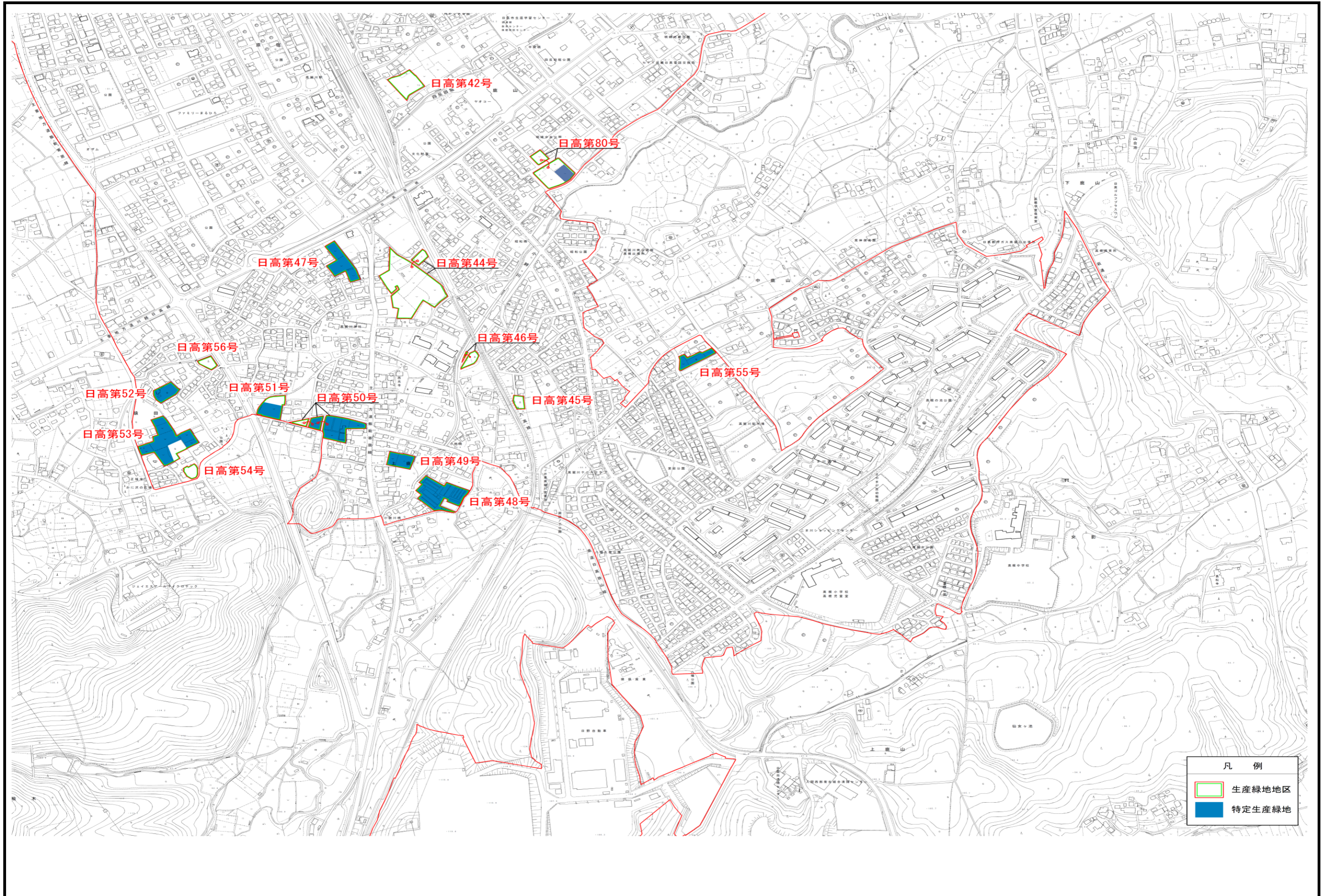


# 特定生産緑地指定図(No2)





# 特定生産緑地指定図(No3)





# 特定生産緑地指定図(No4)

