

## 高麗川駅東口開設事業について

### 1 事業概要

J R高麗川駅は、日高市の中心市街地に位置し、八高線・川越線が乗入れる鉄道交通の主要玄関口です。高麗川駅へのアクセスなど利便性の向上、線路による東西分断を解消し、東西交流による地域の活性化を図るため、高麗川駅東口の早期開設及び自由通路整備を実施し、暮らしやすい魅力あるまちづくりを推進します。

### 2 これまでの主な経緯

平成 29 年 4 月：「八高線高麗川駅自由通路整備事業及び駅舎改良事業の調査設計の実施に関する協定書」を J R 東日本八王子支社と締結し、計画案の協議を開始

平成 30 年 10 月：高麗川駅周辺地区整備（自由通路、駅舎及び都市計画道路の整備）に係る住民説明会を開催

令和元年 12 月：「八高線・川越線高麗川駅自由通路整備及び駅舎整備に関する基本協定」、「八高線・川越線高麗川駅自由通路整備及び駅舎整備に関する基本設計協定」を J R 東日本八王子支社と締結

令和 3 年 4 月：「八高線・川越線高麗川駅自由通路整備及び駅舎整備に関する実施設計協定」を J R 東日本八王子支社と締結

令和 3 年 5 月：高麗川駅周辺地区整備（自由通路、駅舎及び駅前交通広場の整備）に係る住民説明会を開催

※現在、実施設計を実施中

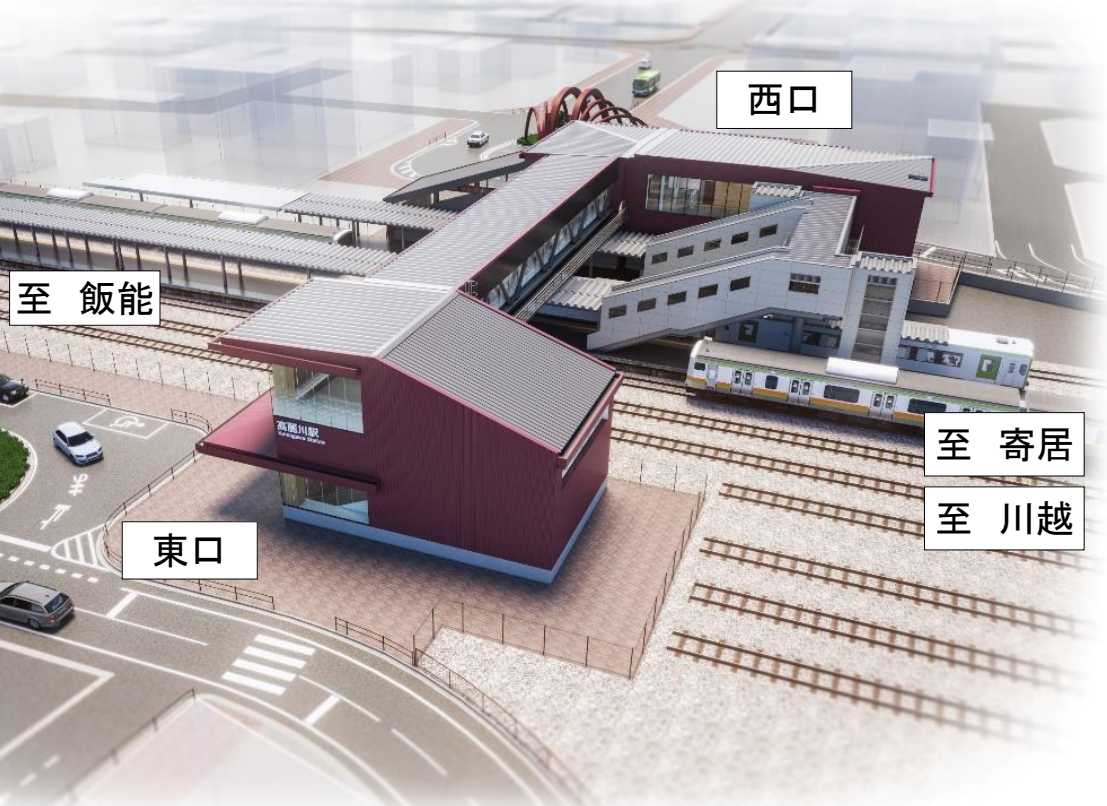
### 3 今後の予定

令和 4 年度：建築審査会、建築確認申請実施設計の完了、施行協定の締結、住民説明会の開催、工事着手

令和 8 年度：供用開始（予定）

### 4 イメージパース（別紙参照）

高麗川駅東口①



高麗川駅西口



高麗川駅東口②



自由通路内

