

## 川越都市計画 区域区分の変更等について（川島町分）

### 1 概 要

川島町の圏央道川島インターチェンジ南側に隣接する地区について、工業の利便の増進及び周辺環境と調和する良好な産業団地の形成を目指すため、市街化区域への編入及び道路等を変更するものです。

同じ都市計画区域内であることから、区域区分の変更について本市でも 10 月 7 日から 21 日まで都市計画変更案の縦覧を行いました。

### 2 地区の概要

名称	川島インターチェンジ南側地区
位置	川島町大字上伊草字宮前、字五反田、字後野、字天神及び字壁ヶ谷戸、大字平沼字西及び字本村前、大字中山字蛭田、大字飯島字榎戸の各一部
面積	約 30.1ha

### 3 変更内容

- ①区域区分（埼玉県決定）
- ②道路（埼玉県決定）
- ③用途地域（川島町決定）
- ④防火地域及び準防火地域（川島町決定）
- ⑤地区計画（川島町決定）
- ⑥下水道（川島町決定）
- ⑦土地区画整理事業（川島町決定）

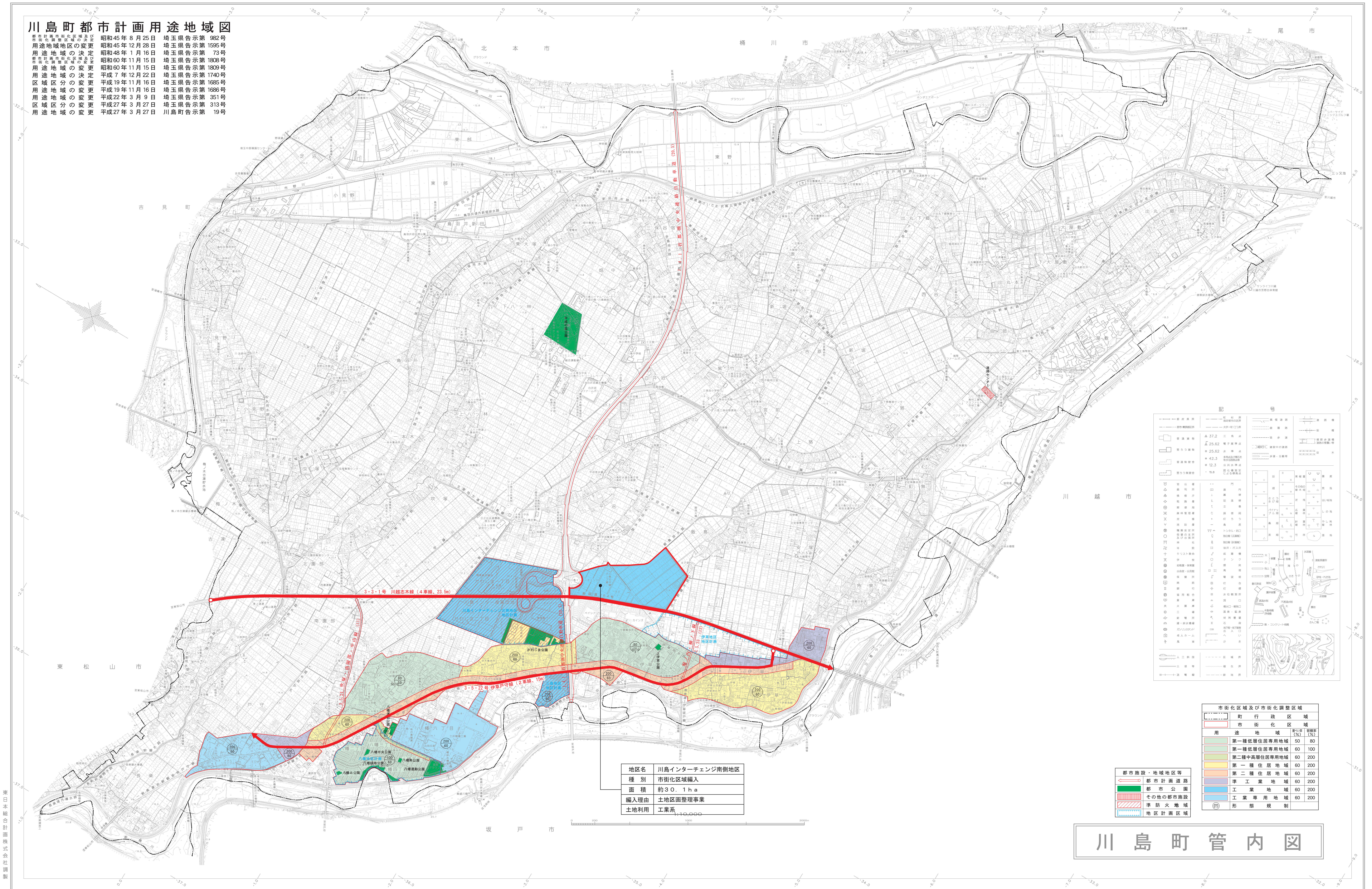
### 4 今後のスケジュール

令和 7 年 12 月	川島町都市計画審議会（予定）
令和 8 年 3 月	埼玉県都市計画審議会・決定告示（予定）
令和 8 年夏頃	造成工事開始



## 区域区分 総括図

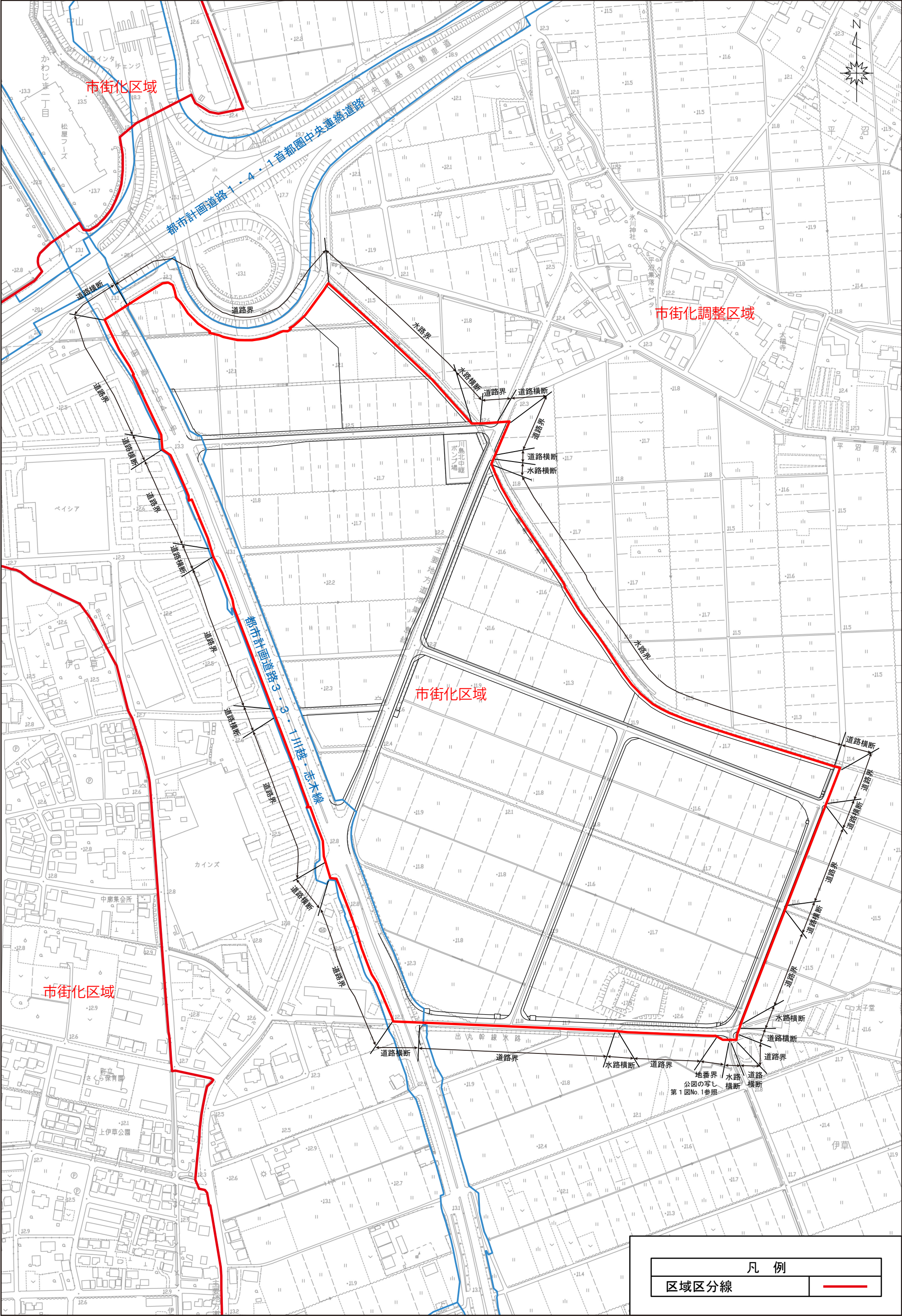
## 川島町都市計画用途地域図

[illegible]

## 川島町管内図



川島インターチェンジ南側地区 区域区分 計画図



凡 例	
区域区分線	<span style="color: red;">—</span>