

# 日高市公共施設再編・最適化の検討に 関する市民ワークショップ



第2回

平成29年7月12日

# ワークショップの説明

- ワークショップの概要
- ウォームアップクイズ
- 前回のワークショップのおさらい
- 今日の作業について
- ワークショップのルール

# ワークショップの概要

| 回数  | 日程            | 内容  |
|-----|---------------|---|
| 第1回 | 5月31日         | ●公共施設について再確認しよう！<br>●公共施設への想いを表現しよう！                      |
| 第2回 | 7月12日         | ●公共施設のあり方(つかい方)について考えよう！                                  |
| 第3回 | 8月29日<br>(予定) | ●公共施設の再編・最適化について考えよう①！<br>※公共施設(現地)をまわるツアー開催予定<br>(希望者のみ) |
| 第4回 | 10月(予定)       | ●公共施設の再編・最適化について考えよう②！                                    |
| 第5回 | 11月(予定)       | ●ワークショップ成果をまとめよう！   |

市民の皆さんと、公共施設の現状や課題の共通認識を持った上で、将来を見据えた施設の最適化を進めるための再編案を検討することを目的としています。



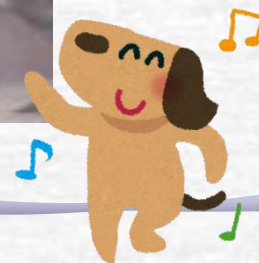
# ウォームアップクイズ

ここで問題！写真は、市内に今もある小学校の昔の姿です。ここはどこでしょうか？

Q1



この校舎に  
思い出がある方が  
いるかも！？



# ウォームアップクイズ

Q1

答えは… 高麗川小学校でした！





# ウォームアップクイズ

第2問！今度は中学校です。ここはどこでしょうか？

Q2



瓦屋根が素敵  
ですね！



# ウォームアップクイズ

Q2

答えは・・・ 高萩中学校でした！





# ウォームアップクイズ

最後の問題！またまた中学校です。  
ここはどこでしょうか？

Q3





# ウォームアップクイズ

Q3

答えは… 高麗中学校でした！



見たことがある校舎  
はありましたか？



# 前回のワークショップのおさらい

## 公共施設について再確認しよう

### ①公共施設への想いを表現しよう

学校での思い出や、これまでの公共施設との関わりなどをイラストや文字で表現してもらい、共有しました。



### ②公共施設について再確認しよう

市内の公共施設について、いいところ・気になるところ・改善してほしいところを挙げ、意見出しを行いました。





# 前回のワークショップのおさらい

## Aグループ

### 【中心地での賑わい、施設や機能の充実】

- ・駅前、プール、アリーナ館など中心部に位置する施設の利便性向上

### 【公共施設の使い勝手】

- ・施設の整備状況の格差
- ・利用しやすい整備、管理運営の工夫を

### 【観光施設や資源をもっと活用】

- ・歴史文化施設やフィールドワークをアピール
- ・自治会館などの有効活用

### 【道路・交通】

- ・歩いて行ける場所に身近な公共施設を
- ・バスや電車の公共交通の充実

### 【子育て施設(保育所・学童保育など)】

- ・子育てに必要な施設の整備
- ・子供が使いやすい環境づくり
- ・小さい子供でも安心して遊ばせることができる施設づくり

# 前回のワークショップのおさらい

## Bグループ

### 【コミュニティの場づくり】

- ・みんなが集まれる場づくり
- ・施設活用の新たなアイデア(空き教室の利用等)
- ・子供が気軽に立ち寄れる場
- ・災害時への考慮

### 【誰もが使いやすい施設へ】

- ・施設による整備格差
- ・利用者が使いやすい機能を
- ・利用方法の周知、改善を
- ・施設内のバリアフリー化、誰でもトイレなどの整備

### 【利用者を考慮した 施設配置バランス】

- ・近くに位置する学校と公民館



# 前回のワークショップのおさらい

## Cグループ

### 【観光施設や資源をもっと活用】

- ・巾着田・登山
- ・歴史文化施設やお祭りをアピール
- ・観光客がお金を落とす仕組みづくり  
(周辺を含めたサービス提供)

### 【子供が使う施設(学校・児童館など)】

- ・これからの学校施設の在り方
- ・子供が集まれる場所施設

### 【利用者を考慮した

### 施設配置バランス】

- ・地域別の利便性を重視

### 【公共施設の使い勝手】

- ・施設の整備状況の格差
- ・欲しい機能がない公共施設
- ・利用方法の周知など

### 【道路・交通】

- ・渋滞が起きない道路網づくり
- ・歩きやすいみちづくり
- ・バスや電車の公共交通

# 前回のワークショップのおさらい

## Dグループ

### 【新たな公共施設づくり】

- ・公共施設の再利用
- ・新規整備
- ・利用の仕方など

### 【利用者を考慮した施設配置バランス】

- ・近くて便利
- ・近くに位置する学校と公民館の統合等

### 【観光施設や資源をもっと活用】

- ・主に巾着田
- ・人を呼ぶ施設整備
- ・周辺を含めたサービス提供
- ・アクセス性の向上
- ・マナーの呼びかけ等



# 今日の作業について

①掘り下げたいテーマを3つ決めましょう。

- 前回のワークショップで挙げたテーマを基に決めます。
- 今日新たに考えたテーマでもよいです。

# 今日の作業について

## ②テーマについての考えを、ふせんに書きます。

- 各テーマに対して、課題・大切なこと・将来のつかいかたについて考えたことをふせんに書きます。
- ふせん1枚に、1つの事柄を書きましょう。

課題

大切なこと

将来の  
つかい方



色を分けて  
下さいね!



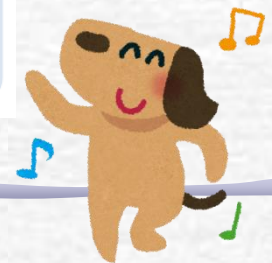
# 今日の作業について

## ③グループ内で共有します。

- 模造紙上にふせんを貼りながら、グループ内で順に発表します。
- カテゴリ内で近い意見があれば、カラーペンで囲う等してまとめます。

# 今日の作業について

| テーマ       | 課題       | 大切なこと       | 将来のつかい方                              |
|-----------|----------|-------------|--------------------------------------|
| 子育て施設     | 託児所がない   |             | 小学校空き部屋の活用<br>ママ同士交流の場<br>保育園・託児所の機能 |
| 公共施設の使い勝手 | 公民館の施設予約 | 公民館災害時のアクセス | 全体発表で話しやすいようにまとめましょう！                |
| 中心地の賑わい   |          |             |                                      |



# ワークショップのルール

「和やかに・気軽に参加する」

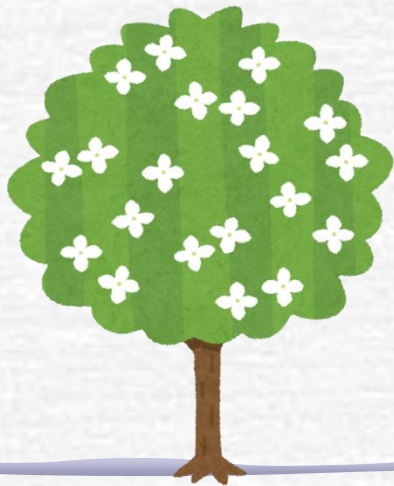
「主役は皆さん一人ひとり」

「分かりやすい言葉で表現する」

「他人の意見を否定しない」

「共存できる方法を考える」

議論の時間は限られているため、参加者全員が発言できるようにしましょう！





それでははじめましょう！

