



つくろう仲間 広がる心

武蔵台公民館だより

日高市武蔵台公民館

〒350-1255 日高市武蔵台五丁目1番2号 TEL 042-982-2950

E-mail musakou@city.hidaka.lg.jp

平成30年6月1日号

日高市HPからも検索できます
日高市公式ホームページ
<http://www.city.hidaka.lg.jp/>

定例健康ウォーキング

6月 天覧山から多峯主山へ

日時 6月20日(水) 午前8時45分～正午頃
集合・解散 武蔵台公民館



7月 木陰を歩こう ～巾着田から宮沢湖外周～

日時 7月18日(水) 午前8時～11時頃
集合・解散 高麗公民館

6月、7月ともに

定員 20名程度

講師 運動普及推進員の方

持ち物 飲み物、タオル、
健康ステップアップ手帳(お持ちの方)

申込み 前日までに電話または直接武蔵台公民館へ
※日曜日は除く



ゆうゆうカレッジ

読みがたりの世界を楽しもう



ゆったりと流れる時間。限りなく広がる想像力。心が
ふんわりと温まります。

日時 6月14日(木)午後1時30分～3時

場所 武蔵台公民館 集会室

対象 成人

朗読者 ころ座 風間操 さん

朗読作品 宮沢賢治「やまなし」

昔話 「たべられたやまんば」 など

参加費 無料



第二の心臓

ふくらはぎのマッサージとストレッチ

第二の心臓と呼ばれる「ふくらはぎ」を鍛えることで
さまざまな効果が期待できます。

日時 7月12日(木)午前10時～11時30分

場所 武蔵台公民館 集会室

対象 成人

内容 ふくらはぎのマッサージとストレッチ

参加費 無料



☆ゆうゆうカレッジのお申込みは、電話または直接、
武蔵台公民館へ。

☆一回だけの申込みもできます。

6月



1	金	部屋・テニスコート抽選会(7月分)
2	土	将棋さろん 13:30～15:30 子ども農園 13:30～16:00
5	火	つるし飾り作りを体験してみませんか 9:00～12:00
9	土	子ども農園 (予備日) 9:00～11:30
13	水	子ども農園 15:15～16:45
14	木	ゆうゆうカレッジ① 開講式&読みがたりの世界を楽しもう 13:30～15:00
16	土	将棋さろん 13:30～15:30
19	火	子ども農園 15:15～16:45
20	水	定例健康ウォーキング 8:45～12:00
23	土	親子でじゃがいも収穫体験 9:30～11:00
26	火	子ども農園 15:15～16:45
28	木	鎌倉時代の随筆を読む ～方丈記と徒然草の個性～① 10:00～11:30
30	土	子ども農園 9:00～11:30
<h2>7月</h2>		
3	火	部屋・テニスコート抽選会(8月分)
4	水	子ども農園 15:15～16:45
5	木	鎌倉時代の随筆を読む ～方丈記と徒然草の個性～② 10:00～11:30
7	土	将棋さろん 13:30～15:30

8月分 部屋・テニスコート抽選会

7月3日(火) 調理室

◆部屋の抽選受付 午前9時～9時10分

◆テニスコートの抽選受付 午前10時30分～10時40分



鎌倉時代の随筆を読む ~方丈記と徒然草の個性~

1回目は「方丈記」、2回目は「徒然草」を取り上げます。どちらも“無常観”がキーワードですが、天災や戦乱の時代を生き、思い詰めて考え込むタイプの鴨長明に対し、のびやかでユーモアのあるのが兼好法師。その違いを読み味わいましょう。古文や歴史の知識が無くても気軽に楽しめる講座です。

日時・内容 6月28日(木)「方丈記」鴨長明
7月 5日(木)「徒然草」兼好法師
いずれも 午前10時~11時30分

場 所 武蔵台公民館 集会室
対 象 成人
参加費 無 料
講 師 国語講師 吉田裕子 さん
持ち物 筆記用具
申込み 6/5以降、電話又は直接武蔵台公民館へ



古文書を読んでみよう

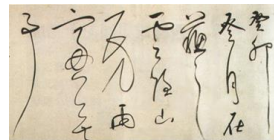


古文書を読みたい人への初心者向けの講座です。江戸時代の本や郷土資料をテキストにくずし字の読み方を中心に郷土の歴史についても学びます。読み解くことでわかる、昔の人の思いを感じましょう。

日 時 平成30年7月14日(土) 平成31年1月12日(土)
9月 8日(土) 3月 9日(土)
11月17日(土)

いずれも 午後1時30分~3時

場 所 武蔵台公民館 学習室
対 象 成人 20名
参加費 無 料
講 師 加治由行さん
持ち物 筆記用具
申込み 6/5 以降、電話又は直接武蔵台公民館へ



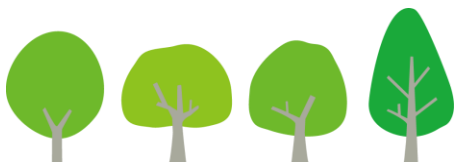
ムーミンとフィンランド ~ムーミンの物語を知ろう~

ムーミンの作者や物語の背景について、本や写真等で紹介していただきながらお話をうかがいます。また、フィンランドの民族楽器「カンテレ」の演奏もお楽しみください。

日 時 7月10日(火) 午後2時~3時30分
場 所 武蔵台公民館 集会室
対 象 成人
参加費 無 料
講 師 埼玉県立熊谷図書館職員 大橋はるか さん
カンテレ演奏者 桑林美恵子 さん
持ち物 筆記用具
申込み 6/5 以降、電話又は直接武蔵台公民館へ



武蔵台映画館“悠悠閑適” 予告
『ムーミン 総集編』(60分)
原 作: トーベ・ヤンソン
キャスト: ムーミン…岸田今日子 ほか
7月24日(火) 午前10時から
武蔵台公民館 集会室



子育てリラックスたいむ

親子でじゃがいも収穫体験!!

「じゃがいも」ってどんなふうに見えるの?」実際に見て土に触れ、親子で美味しいじゃがいもを掘りましょう!!

日時 6月23日(土) 午前9時30分~11時

※小雨決行

※荒天の場合は6/24(日)に延期

場所 武蔵台公民館敷地内畑

講師 野口政太郎さん

対象 未就学児とその家族 15組

参加費 1家族 200円(2~3株程度) ※当日集金します

持ち物 汚れても良い服装、長靴、帽子、水筒、軍手またはビニール手袋、ジャベル、汗拭きタオル、持ち帰り用の袋

申込み 6/4以降、電話または直接武蔵台公民館へ(日曜日は除く) ※定員になり次第締切ります



子育てリラックスたいむ

親子で体験 コーディネーショントレーニング!!



“コーディネーショントレーニング”は運動能力を中心とした、本来人間が持っている能力を引き出す「脳-神経系」のトレーニングです。

キーワードは「均衡」と「体幹」。脳と体幹を刺激し、運動面だけではなく、意欲・集中力アップ、自己肯定感を育むことにつながります。「運動はちょっと苦手」というお子さんも大丈夫。

家庭でも簡単にできるコーディネーショントレーニングを親子で体験し、自分の中に眠っている力・可能性を実感してください。

日時 7月14日(土) 午前10時~11時30分

場所 武蔵台公民館 多目的ホール

講師 駿河台大学現代文化学部教授 狐塚賢一郎さん

対象 5歳から小学生までの子どもとその保護者 20組 ※祖父母も可

参加費 無料

持ち物 運動が出来る服装、靴、汗拭きタオル、飲み物

申込み 6/4以降、電話または直接武蔵台公民館へ(日曜日は除く) ※定員になり次第締め切ります



ペットの写真大募集!!

大切な家族の一員、ペット。大好き!可愛い!見ているだけで癒されるペットの写真を募集します。

お寄せいただいた写真は、10月27、28日に開催します、武蔵台公民館文化祭会場内で展示いたします。

多くの写真をお待ちしています!!



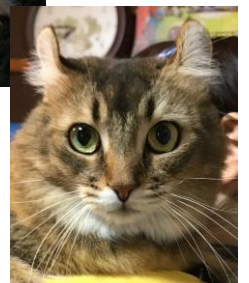
募集写真: ペットの写真 ☆ご自宅で飼っているペット

写真の大きさ: 6切(203×254)までの大きさ

応募方法: プリントした写真の場合は、ペットの名前、飼い主の方のお名前、住所、電話番号、一言コメントを明記し、武蔵台公民館へ郵送または直接お持ちください。

※データでの応募は公民館へご相談ください。

締め切り: 9月末日



「赤ちゃんひろば」 6月は20日

日時 毎月第3水曜日 午前10時～正午
場所 武蔵台公民館 2階 休養室
対象 ねんね～はいはいの赤ちゃんと保護者、及び妊婦



「ぴよぴよ広場」 6月は 1日、8日、15日、22日、29日

日時 毎週金曜日 午前10時～11時30分
場所 武蔵台小学校 2階 地域交流広場
対象 未就園児とその保護者

☆どちらも 参加費無料、申込不要 です。
☆お問合せは、どちらも子育て応援課 ☎042-989-2111

将棋さろん

興味のある方、一緒に将棋を楽しみませんか。

活動日時 6月 2日(土)、16日(土) 両日ともに 午後1時30分～3時30分
場所 武蔵台公民館
対象 どなたでも 参加費 無料
その他 申込み不要。直接公民館へいらしてください。



脳イキキ教室

認知症予防のために、楽しみながらより良い生活の過ごし方について学んでみませんか。

日時 6月18日(月) 午前10時～11時30分
場所 武蔵台公民館 集会室
内容 合唱 対象 65歳以上の方
持ち物 日高市健康口コモ体操のパンフレット(お持ちの方)
※日高市健康口コモ体操は毎回行います。動きやすい服装でご参加ください。
問合せ 高麗地域包括支援センター ☎042-982-0111



☆男女共同参画パネル展☆

今年度のテーマは「考えよう!わたしたちの働き方・暮らし方」です。今、働き方改革が求められています。男女が共に仕事と家庭等の両立ができる、暮らしやすい社会の実現のために、仕事と生活の両立(ワーク・ライフ・バランス)の視点から、これからの働き方・暮らし方について考えてみませんか。

期間 6月21日(木)～27日(水)
場所 日高市総合福祉センター『高麗の郷』エントランス
問合せ 市総務課市民活動・人権推進担当 電話 042-989-2111(代)



☆絵画同好会・コスモス会☆

○第12回 絵画展示会の開催○
梅雨の頃ですが、お出掛け頂き一服していただければ幸いです。
期間 6月28日(木)午後1時から
7月8日(日)午後4時まで
場所 日高市総合福祉センター
『高麗の郷』エントランス
問合せ 半田 090-9241-5980
長澤 090-9854-3204



☆第19回ひだか寄席☆

日時 7月1日(日) 開場 午後0時30分
開演 午後1時
場所 日高市生涯学習センター
参加費 500円
出演 落語 三遊亭楽之介師匠
工事屋現場・頭下位亭志乃
目白亭白泉・枯葉亭山水
☆お楽しみ会抽選会も用意しています。
☆予約は必要ありません。
当日、直接会場にお越しください。
問合せ ひだか落語を進める会
杉山 080-5051-0934

